

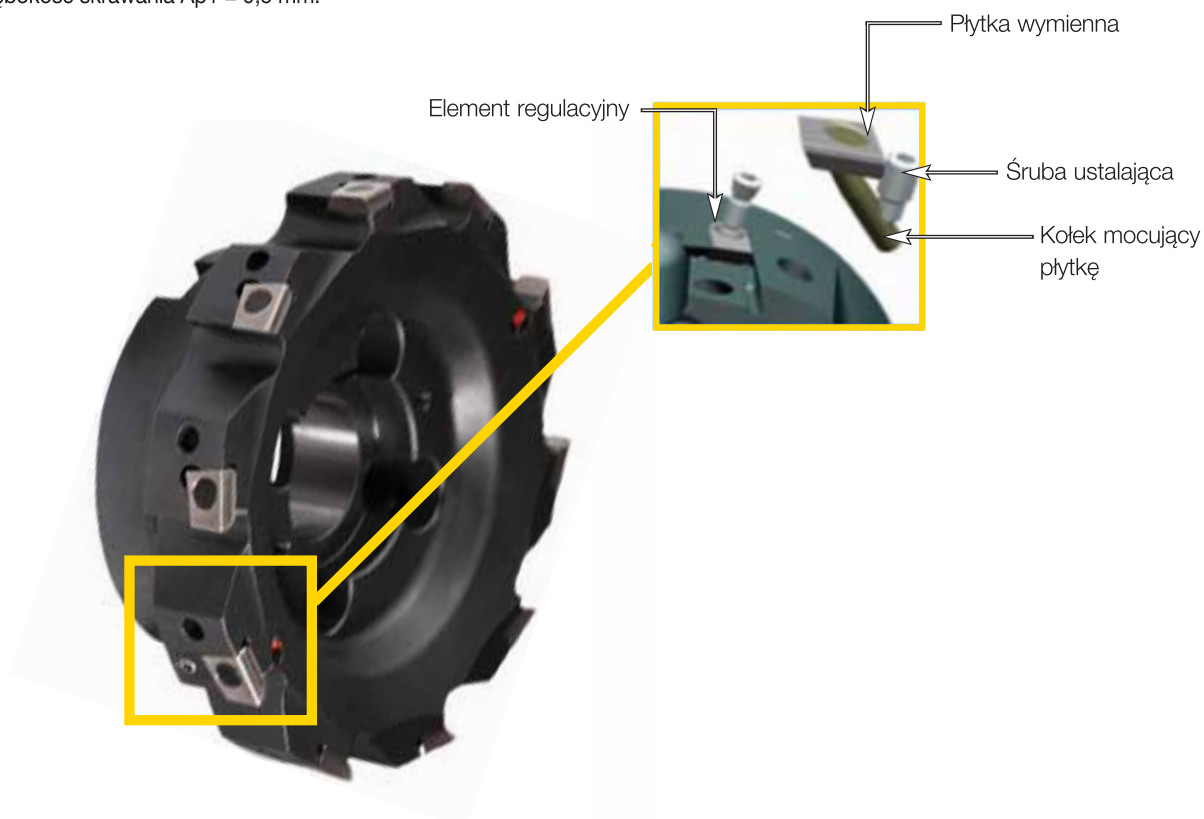
Fix-Perfect™ 90° Aluminium

Zastosowanie podstawowe

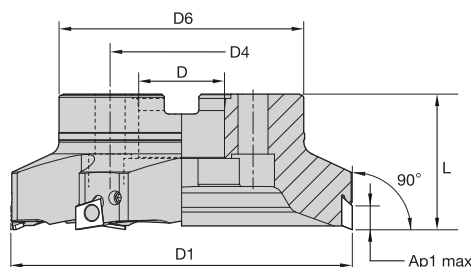
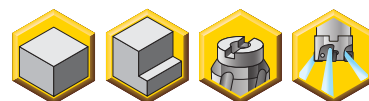
Fix-Perfect 90° to doskonały gatunek do obróbki aluminium i materiałów nieżelaznych. Dodatni kąt natarcia o wartości 24° zapewnia niskie siły skrawania i uzyskanie doskonałego wykończenia i płaskości obrabianej powierzchni.

Właściwości i zalety

- Efektywny, osiągalny kąt przystawienia 90°.
- Obróbka zgrubna i wykańczająca przy użyciu jednego narzędzia.
- W pełni bezpieczne wyjściowe mocowanie płytek.
- Łatwe w regulacji gniazda do obróbki bardzo dokładnej (serie PM, HPM, HSM).
- Osiągalna jakość powierzchni obrabianej: Ra = 0,5.
- Bardzo lekka praca narzędzia.
- Maks. głębokość skrawania Ap1 = 9,5 mm.



- Doskonale do frezowania aluminium i materiałów nieżelaznych.
- Dobry wybór do obróbki przedmiotów cienkościennych lub przedmiotów obrabianych słabo zamocowanych.
- Dodatni kąt natarcia o wartości 24° umożliwia obróbkę skrawaniem na automatach.
- Zapewnia doskonałą jakość powierzchni i płaskość.
- Prędkość maksymalna wynosi 2000 m/min.
- Wszystkie gniazda to gniazda stałe.



■ Fix-Perfect • Frezy nasadzane • Seria M • Gniazda stałe

numer zamówieniowy	oznaczenie katalogowe	D1	D	D4	D6	L	Ap1 maks.	Z	kg	obroty maks.
2210826	40A02RP90BG15CM	40	16	—	35,4	40	9,5	2	0,20	15920
2210827	50A03RP90BG15CM	50	22	—	42,0	40	9,5	3	0,33	12730
2033774	63A03RP90BG15CM	63	22	—	51,0	40	9,5	3	0,49	10110
2210828	80A03RP90BG15CM	80	27	—	64,0	50	9,5	3	1,02	7960
2210829	100B04RP90BG15CM	100	32	—	84,0	50	9,5	4	1,55	6370
2210830	125B05RP90BG15CM	125	40	—	94,0	63	9,5	5	2,54	5090
2210831	160C06RP90BG15CM	160	40	66,7	114,0	63	9,5	6	4,11	3980
2210832	200C08RP90BG15CM	200	60	101,6	134,0	63	9,5	8	5,57	3180

■ Części zamienne



D1	kołek mocujący płytkę	śruba mocująca	klucz sześciokątny	Nm	śruba mocująca	śruba mocująca z doprowadzeniem chłodziwa	śruba mocująca z doprowadzeniem chłodziwa	pokrywa doprowadzająca chłodziwo
40	410.083	420.060	170.003	5,0	129.830	420.080	—	—
50	410.083	420.060	170.003	5,0	125.025	420.100	—	—
63	410.083	420.060	170.003	5,0	125.025	420.100	—	—
80	410.083	420.060	170.003	5,0	125.230	420.120	—	—
100	410.083	420.060	170.003	5,0	—	420.160	—	—
125	410.083	420.060	170.003	5,0	—	—	420.200	470.232
160	410.083	420.060	170.003	5,0	—	—	420.200	470.233
200	410.083	420.060	170.003	5,0	—	—	—	470.234

UWAGA: Części zamienne należy zamawiać oddzielnie.

W przypadku frezów o średnicy 125 mm i 160 mm należy zawsze stosować jednocześnie śrubę i korek chłodziwa.

Aby zapewnić odpowiednie momenty dokręcania, można użyć klucza dynamometrycznego (KTW45) oraz końcówki sześciokątnej 3 mm (69709922164), które można dokupić oddzielnie.

Frezy czółtowe