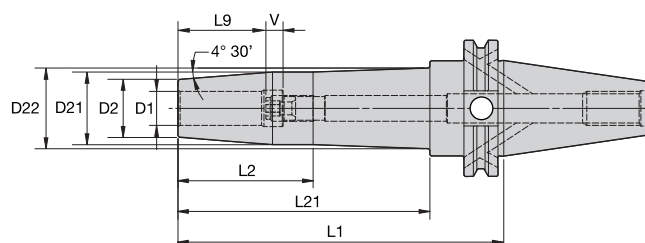
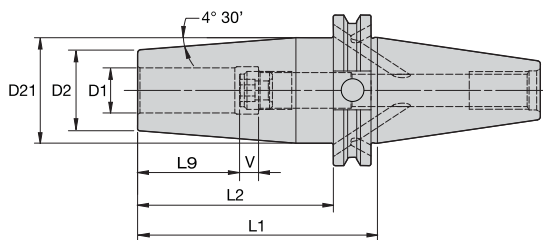


Oprawki narzędziowe typu shrink fit (mocowanie skurczowe)

- Wstępnie wyważone G6.3 @ 15,000 obr/min.
- Gwint ściągacza 5/8" – 11 UNC.
- Bicie $\leq 0,003\text{mm}$ (0,0001").
- Możliwość wewnętrznego doprowadzania chłodziwa poprzez oprawkę – typ AD lub B.
- Przystosowane do narzędzi skrawających z węgla spiekane i stali szybko tnącej (wymagania przedstawione poniżej).
- Regulacja osiowa 10mm (3/8").



■ TT-CV, typ B/AD – wersja metryczna

numer zamówieniowy	oznaczenie katalogowe	D1	D2	D21	D22	L1	L2	L9	L21	V	kg	śruba ograniczająca	rozmiar klucza - śruba ograniczająca
1907461	CV40BTT06M350	6	20	27	—	89	54	26	—	10	1,15	TTSS05014M	2.5 MM
1907481	CV40BTT06M600	6	20	27	32	152	50	26	117	10	1,45	TTSS05014M	2.5 MM
1907462	CV40BTT08M350	8	20	27	—	89	54	26	—	10	1,15	TTSS06014M	3 MM
1907482	CV40BTT08M600	8	20	27	32	152	50	26	117	10	1,45	TTSS06014M	3 MM
1907463	CV40BTT10M375	10	24	32	—	95	60	31	—	10	1,24	TTSS08014M	4 MM
1907483	CV40BTT10M600	10	24	32	36	152	63	31	117	10	1,58	TTSS08014M	4 MM
1907464	CV40BTT12M375	12	24	32	—	95	60	36	—	10	1,24	TTSS10014M	5 MM
1907484	CV40BTT12M600	12	24	32	36	152	63	36	117	10	1,57	TTSS10014M	5 MM
1907465	CV40BTT14M375	14	27	34	—	95	60	36	—	10	1,28	TTSS10014M	5 MM
1907485	CV40BTT14M600	14	27	34	38	152	63	36	117	10	1,66	TTSS10014M	5 MM
1907466	CV40BTT16M375	16	27	34	—	95	60	39	—	10	1,24	TTSS12014M	6 MM
1907486	CV40BTT16M600	16	27	34	38	152	63	39	117	10	1,64	TTSS12014M	6 MM
1907467	CV40BTT18M400	18	34	44	—	102	83	39	—	10	1,48	TTSS12014M	6 MM
1907487	CV40BTT18M600	18	33	42	—	152	117	39	—	10	1,95	TTSS12014M	6 MM
1907468	CV40BTT20M400	20	34	44	—	102	83	41	—	10	1,45	TTSS16014M	8 MM
1907488	CV40BTT20M600	20	33	42	—	152	117	41	—	10	1,89	TTSS16014M	8 MM
1907469	CV40BTT25M400	25	44	53	—	102	83	47	—	10	1,72	TTSS16014M	8 MM
1907489	CV40BTT25M600	25	44	53	—	152	133	47	—	10	2,52	TTSS16014M	8 MM
1907470	CV40BTT32M400	32	44	53	—	102	83	51	—	10	1,55	TTSS16014M	8 MM
1907490	CV40BTT32M600	32	44	53	—	152	133	51	—	10	2,36	TTSS16014M	8 MM

Chwył narzędzia skrawającego – wymagania jednostki metryczne (norma ISO)

narzędzie skrawające	tolerancja	
średnica chwytu		
6	h6	0,000/ -0,008
8 & 10	h6	0,000/ -0,009
12, 14, 16 & 18	h6	0,000/ -0,011
20 & 25	h6	0,000/ -0,013
32	h6	0,000/ -0,016

(ciąg dalszy na następnej stronie)

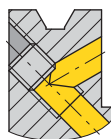
■ TT-CV, typ B/AD – wersja calowa (ciąg dalszy z poprzedniej strony)

numer zamówieniowy	oznaczenie katalogowe	D1	D2	D21	D22	L1	L2	L9	L21	V	lbs.	śruba ograniczająca	rozmiar klucza - śruba ograniczająca
1901044	CV40BTT025350	1/4	.83	1.06	—	3.50	2.13	1.02	—	.39	2.55	TTSS05014M	2.5 MM
1907437	CV40BTT025600	1/4	.83	1.06	1.24	6.00	1.97	1.02	4.63	.39	3.20	TTSS05014M	2.5 MM
1907401	CV40BTT031350	5/16	.83	1.06	—	3.50	2.13	1.02	—	.39	2.53	TTSS06014M	3 MM
1907438	CV40BTT031600	5/16	.79	1.06	1.24	6.00	1.97	1.02	4.63	.39	3.19	TTSS16014M	3 MM
1901049	CV40BTT038375	3/8	.94	1.26	—	3.75	2.38	1.22	—	.39	2.73	TTSS08014M	4 MM
1907439	CV40BTT038600	3/8	.94	1.26	1.41	6.00	2.48	1.22	4.63	.39	3.49	TTSS08014M	4 MM
1907402	CV40BTT044375	7/16	.94	1.26	—	3.75	2.38	1.42	—	.39	2.70	TTSS10014M	5 MM
1907440	CV40BTT044600	7/16	.94	1.26	1.41	6.00	2.48	1.42	4.63	.39	3.47	TTSS10014M	5 MM
1901018	CV40BTT050375	1/2	.94	1.26	—	3.75	2.38	1.42	—	.39	2.68	TTSS10014M	5 MM
1907441	CV40BTT050600	1/2	.94	1.26	1.41	6.00	2.48	1.42	4.63	.39	3.45	TTSS10014M	5 MM
1907423	CV40BTT056375	9/16	1.06	1.34	—	3.75	2.38	1.42	—	.39	2.79	TTSS10014M	5 MM
1907442	CV40BTT056600	9/16	1.06	1.34	1.48	6.00	2.48	1.42	4.63	.39	3.66	TTSS10014M	5 MM
1907424	CV40BTT062375	5/8	1.06	1.34	—	3.75	2.38	1.54	—	.39	2.74	TTSS12014M	6 MM
1907443	CV40BTT062600	5/8	1.06	1.34	1.48	6.00	2.48	1.54	4.63	.39	3.62	TTSS12014M	6 MM
1907426	CV40BTT068400	11/16	1.34	1.75	—	4.00	3.25	1.54	—	.39	3.28	TTSS12014M	6 MM
1907444	CV40BTT068600	11/16	1.30	1.65	—	6.00	4.63	1.54	—	.39	4.31	TTSS12014M	6 MM
1901020	CV40BTT075400	3/4	1.34	1.75	—	4.00	3.25	1.61	—	.39	3.21	TTSS16014M	8 MM
1907445	CV40BTT075600	3/4	1.30	1.65	—	6.00	4.63	1.61	—	.39	4.19	TTSS16014M	8 MM
1907427	CV40BTT088400	7/8	1.34	1.75	—	4.00	3.25	1.61	—	.39	3.12	TTSS16014M	8 MM
1907446	CV40BTT088600	7/8	1.30	1.65	—	6.00	4.63	1.61	—	.39	4.10	TTSS16014M	8 MM
1901048	CV40BTT100400	1	1.73	2.08	—	4.00	3.25	1.85	—	.39	3.76	TTSS16014M	8 MM
1907447	CV40BTT100600	1	1.73	2.08	—	6.00	5.25	1.85	—	.39	5.54	TTSS16014M	8 MM
1907428	CV40BTT125400	1 1/4	1.73	2.08	—	4.00	3.25	2.01	—	.39	3.44	TTSS16014M	8 MM
1907448	CV40BTT125600	1 1/4	1.73	2.08	—	6.00	5.25	2.01	—	.39	5.21	TTSS16014M	8 MM

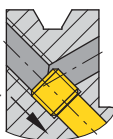
Chwyt narzędzia skrawającego – wymagania calowe (standard przemysłowy)

narzędzie skrawające	średnice chwytu	tolerancja
	1/4, 5/16, & 3/8	-.0001/- .0004
	7/16, 1/2, 9/16, 5/8, & 11/16	.0000/- .0004
	3/4, 7/8, 1 & 1 1/4	.0000/- .0005

- WAŻNE: Nie doprowadzić do przegrzania. Nadmierne ogrzanie oprawki może spowodować jej uszkodzenie i pogorszenie parametrów.
- Dane techniczne oprawek shrink fit znajdują się na stronie 809.
- Dostarczane ze śrubą ograniczającą.
- Więcej informacji o regulowanej wzorcowej śrubie ograniczającej zawarto na stronach 742 - 743.
- Więcej informacji o oprawkach shrink fit i akcesoriach zawarto na stronach 741 - 742.
- Więcej informacji o grzybkach zaciągowych zawarto na stronie 764.

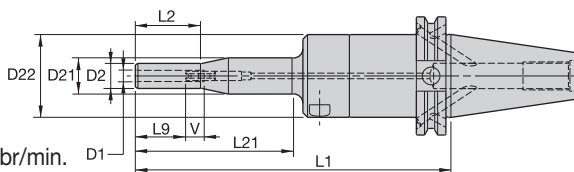


Oprawki narzędziowe są fabrycznie ustawiane w pozycji B doprowadzania chłodziwa. Aby zmienić pozycję śrub regulujących sposób doprowadzania chłodziwa, zaleca się użycie płynu zmywalnego (zablokowanie gwintu śruby).



Oprawka narzędziowa może w łatwy sposób zostać przekształconaw oprawkę z doprowadzaniem chłodziwa typu AD, zgodną z normą DIN 69871; śruby ograniczające uniemożliwiają wyciek chłodziwa przez kołnierz.

Nowość!



- Konstrukcja płaska.
- Wstępnie wyważone G6.3 @ 15,000 obr/min.
- Gwint ściągacza 5/8" – 11 UNC.
- Maksymalnie 20,000 obr/min.
- Bicie $\leq 0,003\text{mm}$ (0,0001").
- Możliwość wewnętrznego doprowadzania chłodziwa poprzez oprawkę. – typ AD lub B.
- Oprawki $\leq \varnothing 10\text{mm}$ ($\leq \varnothing 3/8"$) posiadają możliwość regulacji wzdłużnej 10mm (3/8") wzdłuż środka oprawki.
- Oprawki $\geq \varnothing 12\text{mm}$ ($\geq \varnothing 1/2"$) posiadają możliwość regulacji pracy poprzecznej, pozwalająca na regulację wzdłużną 10 mm (3/8").

■ HC Slim Trend-CV, typ B/AD – wersja metryczna

numer zamówieniowy	oznaczenie katalogowe	D1	D2	D21	D22	L1	L2	L9	L21	V	kg
3019245	CV40BHCSLT06M669	6	13,5	19,5	44,5	170	35	27	85	10	1,65
3019246	CV40BHCSLT08M669	8	15,5	19,5	44,5	170	35	27	85	10	1,66
3019247	CV40BHCSLT10M669	10	17,5	44,5	—	170	85	31	151	10	1,65

■ Części zamienne

oznaczenie katalogowe	klucz do śruby prowadzącej	rozmiar klucza - śruba prowadząca	klucz śruby ograniczającej	rozmiar klucza - śruba ograniczająca
CV40BHCSLT06M669	170.135	5 MM	170.002	2.5 MM
CV40BHCSLT08M669	170.135	5 MM	170.002	2.5 MM
CV40BHCSLT10M669	170.135	5 MM	170.003	3 MM

■ HC Slim Trend-CV, typ B/AD – wersja calowa

numer zamówieniowy	oznaczenie katalogowe	D1	D2	D21	D22	L1	L2	L9	L21	V	lbs.
3019257	CV40BHCSLT025669	1/4	.54	.77	1.75	6.69	1.38	1.06	3.35	.39	3.64
3019258	CV40BHCSLT038669	3/8	.69	1.75	—	6.69	3.35	1.22	5.94	.39	3.64

■ Części zamienne

oznaczenie katalogowe	klucz do śruby prowadzącej	rozmiar klucza - śruba prowadząca	klucz śruby ograniczającej	rozmiar klucza - śruba ograniczająca
CV40BHCSLT025669	170.135	5 MM	170.002	2.5 MM
CV40BHCSLT038669	170.135	5 MM	170.003	3 MM

(ciąg dalszy na następnej stronie)

■ HC Slim-CV, typ B/AD – wersja metryczna (ciąg dalszy z poprzedniej strony)

numer zamówieniowy	oznaczenie katalogowe	D1	D2	D21	L1	L2	L9	V	kg
2495136	CV40BHCSL12M669	12	19,5	44,5	170	95	36	10	1,55
3019248	CV40BHCSL14M669	14	21,5	52,5	170	95	36	10	1,75
3019249	CV40BHCSL16M669	16	23,5	52,5	170	95	39	10	1,78
3019250	CV40BHCSL18M669	18	25,5	52,5	170	95	39	10	1,82
2495141	CV40BHCSL20M669	20	27,5	52,5	170	95	41	10	1,83

■ Części zamienne

oznaczenie katalogowe	klucz do śruby prowadzącej	rozmiar klucza - śruba przesuwna	klucz śruby ograniczającej	rozmiar klucza - śruba ograniczająca
CV40BHCSL12M669	170.135	5 MM	170.002	2.5 MM
CV40BHCSL14M669	170.135	5 MM	170.002	2.5 MM
CV40BHCSL16M669	170.135	5 MM	170.002	2.5 MM
CV40BHCSL18M669	170.135	5 MM	170.002	2.5 MM
CV40BHCSL20M669	170.135	5 MM	170.002	2.5 MM

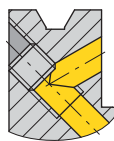
■ HC Slim-CV, typ B/AD – wersja calowa

numer zamówieniowy	oznaczenie katalogowe	D1	D2	D21	L1	L2	L9	V	lbs.
2508153	CV40BHCSL050669	1/2	.81	2.07	6.69	3.74	1.42	.39	3.77
3019259	CV40BHCSL062669	5/8	.93	2.07	6.69	3.74	1.54	.39	3.92
2508154	CV40BHCSL075669	3/4	1.06	2.07	6.69	3.74	1.61	.39	4.08

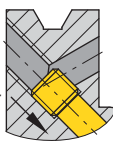
■ Części zamienne

oznaczenie katalogowe	klucz do śruby prowadzącej	rozmiar klucza - śruba przesuwna	klucz śruby ograniczającej	rozmiar klucza - śruba ograniczająca
CV40BHCSL050669	170.135	5 MM	170.002	2.5 MM
CV40BHCSL062669	170.135	5 MM	170.002	2.5 MM
CV40BHCSL075669	170.135	5 MM	170.002	2.5 MM

- WAŻNE: Nie dokręć zaciśku zbyt mocno. Korzystaj z dostarczonego klucza, dokręcać aż do momentu pojawienia się oporu.
- Dane techniczne opravek hydraulicznych znajdują się na stronie 805.
- Dostarczane z kluczami do śruby ograniczającej i prowadzącej, (w niektórych przypadkach jest to ten sam klucz).
- Konstrukcja nie pozwala na stosowanie pierścieni SEFAS.
- Dostępne tulejki redukcyjne należy zamawiać oddzielnie; patrz strona 643.
- Więcej informacji o grzybkach zaciągowych zawarto na stronie 764.



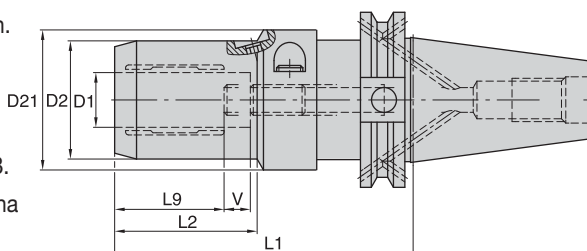
Oprawki narzędziowe są fabrycznie ustawiane w pozycji B doprowadzania chłodziwa. Aby zmienić pozycję śrub regulujących sposób doprowadzania chłodziwa, zaleca się użycie płynu zmywalnego (zablokowanie gwintu śruby).



Oprawka narzędziowa może w łatwy sposób zostać przekształconaw oprawkę z doprowadzaniem chłodziwa typu AD, zgodną z normą DIN 69871; śruby ograniczające uniemożliwiają wyciek chłodziwa przez kołnierz.

Oprawki hydrauliczne – Standard Line

- Wstępnie wyważone G6.3 @ 15,000 obr/min.
- Gwint ściągacza 5/8" – 11 UNC.
- Bicie $\leq 0,003\text{mm}$ (0,0001").
- Możliwość wewnętrznego doprowadzania chłodziwa poprzez oprawkę – typ AD lub B.
- Regulacja pracy poprzecznej, pozwalająca na regulację wzdłużną 10mm (3/8").



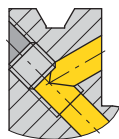
■ HC-CV, typ B/AD – wersja metryczna

numer zamówieniowy	oznaczenie katalogowe	D1	D2	D21	L1	L2	L9	V	kg	klucz do śruby prowadzącej	rozmiar klucza - śruba prowadząca	klucz śruby ograniczającej	rozmiar klucza - śruba ograniczająca
1605145	CV40BHC06M350	6	25,7	40	89	33	27	10	1,24	170.135	5 MM	170.002	2.5 MM
1605149	CV40BHC08M350	8	27,7	40	89	33	27	10	1,25	170.135	5 MM	170.002	2.5 MM
1605150	CV40BHC10M375	10	29,7	40	95	39	31	10	1,30	170.135	5 MM	170.002	2.5 MM
2079279	CV40BHC12M375	12	31,6	40	95	40	36	10	1,32	170.135	5 MM	170.002	2.5 MM
2079280	CV40BHC14M400	14	33,6	50	102	46	41	10	1,45	170.135	5 MM	170.003	3 MM
2079281	CV40BHC16M400	16	37,6	50	102	47	41	10	1,52	170.135	5 MM	170.003	3 MM
2079282	CV40BHC18M400	18	39,6	50	102	47	41	10	1,54	170.135	5 MM	170.003	3 MM
2079523	CV40BHC20M400	20	41,6	50	102	48	41	10	1,56	170.135	5 MM	170.003	3 MM
1605216	CV40BHC25M462	25	49,9	63	117	51	51	10	2,13	170.136	6 MM	170.004	4 MM
1605217	CV40BHC32M462	32	59,9	63	117	59	51	10	2,31	170.136	6 MM	170.004	4 MM

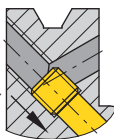
■ HC-CV, typ B/AD – wersja calowa

numer zamówieniowy	oznaczenie katalogowe	D1	D2	D21	L1	L2	L9	V	lbs.	klucz do śruby prowadzącej	rozmiar klucza - śruba prowadząca	klucz śruby ograniczającej	rozmiar klucza - śruba ograniczająca
1605101	CV40BHC025350	1/4	1.01	1.57	3.50	1.30	1.06	.39	2.73	170.135	5 MM	170.002	2.5 MM
1605102	CV40BHC038375	3/8	1.17	1.57	3.75	1.54	1.22	.39	2.86	170.135	5 MM	170.002	2.5 MM
1605103	CV40BHC050375	1/2	1.24	1.57	3.75	1.57	1.42	.39	2.90	170.135	5 MM	170.002	2.5 MM
1605104	CV40BHC062400	5/8	1.48	1.97	4.00	1.83	1.54	.39	3.20	170.135	5 MM	170.003	3 MM
1605105	CV40BHC075400	3/4	1.64	1.97	4.00	1.89	1.61	.39	3.43	170.135	5 MM	170.003	3 MM
1605106	CV40BHC100462	1	1.96	2.48	4.63	2.01	1.81	.39	4.69	170.136	6 MM	170.004	4 MM
1605107	CV40BHC125462	1 1/4	2.36	2.48	4.63	2.32	1.97	.39	5.08	170.136	6 MM	170.004	4 MM

- WAŻNE: Nie dokręcić zacisku zbyt mocno. Korzystać z dostarczonego klucza; dokręcać aż do momentu pojawienia się oporu.
- Dane techniczne opravek hydraulicznych znajdują się na stronie 805.
- Dostarczane z kluczami do śruby ograniczającej i prowadzącej, (w niektórych przypadkach jest to ten sam klucz).
- Możliwość stosowania pierścieni SEFAS; pierścienie należy zamawiać osobno – patrz katalog narzędzi wiertarskich Kennametal.
- Możliwość stosowania tulejek redukcyjnych; tulejki należy zamawiać osobno – patrz strona 643.
- Więcej informacji o grzybkach zaciągowych zawarto na stronie 764.



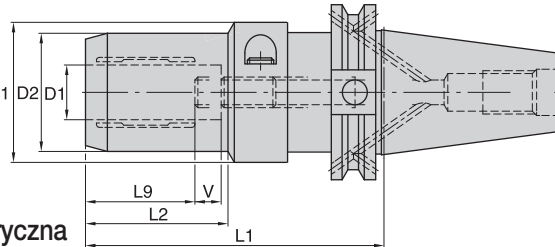
Oprawki narzędziowe są fabrycznie ustawiane w pozycji B doprowadzania chłodziwa. Aby zmienić pozycję śrub regulujących sposób doprowadzania chłodziwa, zaleca się użycie płynu zmywalnego (zablokowanie gwintu śruby).



Oprawka narzędziowa może w łatwy sposób zostać przekształconaw oprawkę z doprowadzaniem chłodziwa typu AD, zgodną z normą DIN 69871; śruby ograniczające uniemożliwiają wyciek chłodziwa przez kołnier.

Nowość!

- Wstępnie wyważone G6.3 @ 15,000 obr/min.
- Gwint ściągacza 5/8" – 11 UNC.
- Bicie ≤ 0,003mm (0,0001").
- Możliwość wewnętrznego doprowadzania D21 chłodziwa poprzez oprawkę.
- Limitowana regulacja osiowa 10 mm (3/8") wzdłuż środka narzędzia.



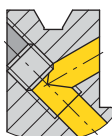
■ HC Trend-CV, typ B/AD – wersja metryczna

numer zamówieniowy	oznaczenie katalogowe	D1	D2	D21	L1	L2	L9	V	kg	klucz do śruby prowadzącej	rozmiar klucza - śruba prowadząca	klucz śruby ograniczającej	rozmiar klucza - śruba ograniczająca
2979257	CV40BHCT06M350	6	25,7	40	89	33	27	10	1,25	170.135	5 MM	170.003	3 MM
2982160	CV40BHCT06M600	6	25,7	40	152	100	27	10	1,49	170.135	5 MM	170.003	3 MM
2979258	CV40BHCT08M350	8	27,7	40	89	33	27	10	1,27	170.135	5 MM	170.003	3 MM
2982161	CV40BHCT08M600	8	27,7	40	152	100	27	10	1,55	170.135	5 MM	170.003	3 MM
2979259	CV40BHCT10M375	10	29,7	40	95	39	31	10	1,32	170.135	5 MM	170.003	3 MM
2982162	CV40BHCT10M600	10	29,7	40	152	100	31	10	1,62	170.135	5 MM	170.003	3 MM
2979260	CV40BHCT12M375	12	31,6	40	95	40	36	10	1,32	170.135	5 MM	170.003	3 MM
2982163	CV40BHCT12M600	12	31,6	40	152	100	36	10	1,67	170.135	5 MM	170.003	3 MM
2979261	CV40BHCT14M400	14	33,6	50	102	46	41	10	1,47	170.135	5 MM	170.135	5 MM
2982164	CV40BHCT14M600	14	33,6	50	152	100	36	10	1,77	170.135	5 MM	170.135	5 MM
2979262	CV40BHCT16M400	16	37,6	50	102	47	41	10	1,54	170.135	5 MM	170.135	5 MM
2982165	CV40BHCT16M600	16	37,6	50	152	100	39	10	1,95	170.135	5 MM	170.135	5 MM
2979263	CV40BHCT18M400	18	39,6	50	102	47	41	10	1,56	170.135	5 MM	170.135	5 MM
2982166	CV40BHCT18M600	18	39,6	50	152	100	39	10	2,02	170.135	5 MM	170.135	5 MM
2979264	CV40BHCT20M400	20	41,6	50	102	48	41	10	1,58	170.135	5 MM	170.135	5 MM
2982167	CV40BHCT20M600	20	41,6	50	152	100	41	10	2,10	170.135	5 MM	170.135	5 MM
2979265	CV40BHCT25M462	25	49,8	63	117	51	51	10	2,15	170.136	6 MM	170.005	5 MM
2979266	CV40BHCT32M462	32	59,8	63	117	59	51	10	2,33	170.136	6 MM	170.005	5 MM

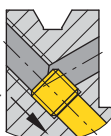
■ HC Trend-CV, typ B/AD – wersja calowa

numer zamówieniowy	oznaczenie katalogowe	D1	D2	D21	L1	L2	L9	V	lbs.	klucz do śruby prowadzącej	rozmiar klucza - śruba prowadząca	klucz śruby ograniczającej	rozmiar klucza - śruba ograniczająca
2979230	CV40BHCT025350	1/4	1.01	1.57	3.50	1.30	1.06	.39	2.76	170.135	5 MM	170.003	3 MM
2982155	CV40BHCT025600	1/4	1.01	1.57	6.00	3.94	1.06	.39	3.28	170.135	5 MM	170.003	3 MM
2979231	CV40BHCT038375	3/8	1.17	1.57	3.75	1.54	1.22	.39	2.91	170.135	5 MM	170.003	3 MM
2982156	CV40BHCT038600	3/8	1.17	1.57	6.00	3.94	1.22	.39	3.57	170.135	5 MM	170.003	3 MM
2979232	CV40BHCT050375	1/2	1.24	1.57	3.75	1.57	1.42	.39	2.91	170.135	5 MM	170.003	3 MM
2982157	CV40BHCT050600	1/2	1.24	1.57	6.00	3.94	1.42	.39	3.68	170.135	5 MM	170.003	3 MM
2979253	CV40BHCT062400	5/8	1.48	1.96	4.00	1.83	1.54	.39	3.40	170.135	5 MM	170.135	5 MM
2982158	CV40BHCT062600	5/8	1.48	1.96	6.00	3.94	1.54	.39	4.30	170.135	5 MM	170.135	5 MM
2979254	CV40BHCT075400	3/4	1.64	1.96	4.00	1.89	1.61	.39	3.53	170.135	5 MM	170.135	5 MM
2982159	CV40BHCT075600	3/4	1.87	1.96	6.00	3.94	1.61	.39	4.65	170.135	5 MM	170.135	5 MM
2979255	CV40BHCT100462	1	1.96	2.47	4.63	2.01	1.81	.39	4.76	170.136	6 MM	170.005	5 MM
2979256	CV40BHCT125462	1 1/4	2.35	2.47	4.63	2.32	1.97	.39	5.18	170.136	6 MM	170.005	5 MM

- WAŻNE: Nie dokręć zaciśku zbyt mocno. Korzystaj z dostarczonego klucza; dokręcać aż do momentu pojawienia się oporu
- Dane techniczne opravek hydraulicznych znajdują się na stronie 805.
- Dostarczane z kluczami do śruby ograniczającej i prowadzącej, (w niektórych przypadkach jest to ten sam klucz).
- Możliwość stosowania pierścieni SEFAS; pierścienie należy zamawiać osobno – patrz katalog narzędzi wiertarskich Kennametal.
- Możliwość stosowania tulejek redukcyjnych; tulejki należy zamawiać osobno – patrz strona 643.
- Więcej informacji o grzybkach zaciągowych zawarto na stronie 764.



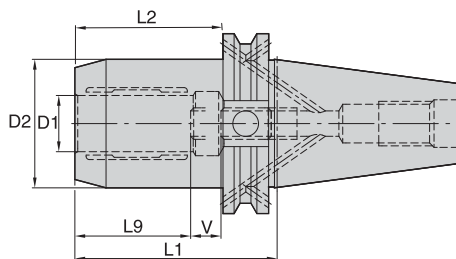
Oprawki narzędziowe są fabrycznie ustawiane w pozycji B doprowadzania chłodziwa. Aby zmienić pozycję śrub regulujących sposób doprowadzania chłodziwa, zaleca się użycie płynu zmywalnego (zablokowanie gwintu śruby).



Oprawka narzędziowa może w łatwy sposób zostać przekształconą w oprawkę z doprowadzaniem chłodziwa typu AD, zgodną z normą DIN 69871; śruby ograniczające uniemożliwiają wyciek chłodziwa przez kołnier.

Oprawki hydrauliczne – Basic Line

- Wyważone konstrukcyjnie.
- Gwint ściągaacza 5/8" – 11 UNC.
- Bicie $\leq 0,003\text{mm}$ (0,0001").
- Możliwość wewnętrznego doprowadzania chłodziwa poprzez oprawkę – typ AD lub B.
- Limitowana regulacja osiowa 10 mm (3/8") wzdłuż środka narzędzia.



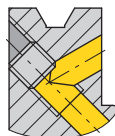
■ HC Basic-CV, typ B/AD – Wersja metryczna

numer zamówieniowy	oznaczenie katalogowe	D1	D2	L1	L2	L9	V	kg	klucz do śruby prowadzącej i ograniczającej	rozmiar klucza - śruba prowadząca	rozmiar klucza - śruba ograniczająca
2001975	CV40BHCB20M400	20	49,9	101,6	83	41	10	1,80	170.135	5 MM	5 MM

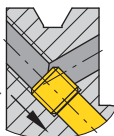
■ HC Basic-CV, typ B/AD – Wersja calowa

numer zamówieniowy	oznaczenie katalogowe	D1	D2	L1	L2	L9	V	lbs.	klucz do śruby prowadzącej i ograniczającej	rozmiar klucza - śruba prowadząca	rozmiar klucza - śruba ograniczająca
2001976	CV40BHCB075400	3/4	1.96	4.00	3.25	1.61	.39	4.00	170.135	5 MM	5 MM

- WAŻNE: Nie dokręcić zacisku zbyt mocno. Korzystać z dostarczonego klucza, dokręcać aż do momentu pojawienia się oporu.
- Dane techniczne opravek hydraulicznych znajdują się na stronie 805.
- Dostarczane z kluczami do śruby ograniczającej i prowadzącej, (w niektórych przypadkach jest to ten sam klucz).
- Konstrukcja nie pozwala na stosowanie pierścieni SEFAS.
- Dostępne tulejki redukcyjne należy zamawiać oddzielnie; patrz strona 643.
- Więcej informacji o grzybkach zaciągowych zawarto na stronie 764.



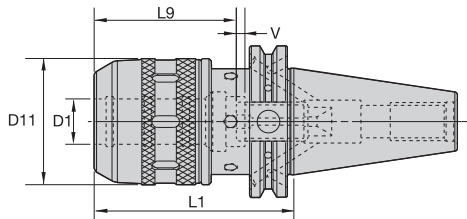
Oprawki narzędziowe są fabrycznie ustawiane w pozycji B doprowadzania chłodziwa. Aby zmienić pozycję śrub regulujących sposób doprowadzania chłodziwa, zaleca się użycie płynu zmywalnego (zablokowanie gwintu śruby).



Oprawka narzędziowa może w łatwy sposób zostać przekształconaw oprawkę z doprowadzaniem chłodziwa typu AD, zgodną z normą DIN 69871; śruby ograniczające uniemożliwiają wyciek chłodziwa przez kołnier.

Nowość!

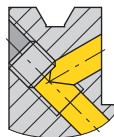
- Możliwość frezowania zgrubnego i dokładnego.
- Gwint ściągacza 5/8" – 11 UNC.
- Wstępnie wyważone G6.3 @ 15,000 obr/min. – 6 otworów gwintowanych M6 na śruby ustalające do regulacji precyzyjnej.
- Frezowanie zgrubne przy nakrętce zabezpieczającej dokręconej ogranicznika czoła, bicie $\leq 0,01$ mm (0,0004") 3x D1.
- Frezowanie zgrubne przy nakrętce zabezpieczającej dokręconej do ogranicznika czoła i odkręconej powrotnie o 1/2 obrotu, bicie $\leq 0,005$ mm (0,0002") 3x D1.
- Wymrażanie nadające trwałość obrabianemu materiałowi.
- Możliwość wewnętrznego doprowadzania chłodziwa poprzez oprawkę, z zastosowaniem śruby ograniczającej jako uszczelnienia – typ AD lub B.
- Śruba ograniczająca regulacji osiowej 20mm (3/4").



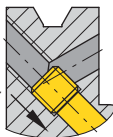
■ HPMC-CV, typ B/AD – Wersja stalowa

numer zamówieniowy	oznaczenie katalogowe	D1	D11	L1	L9	V	lbs.	klucz nakrętki zabezpieczającej	śruba ograniczająca	rozmiar klucza - śruba ograniczająca
3100356	CV40BHPMC075335	3/4	2.09	3.35	2.52	.79	3.40	PSW52M	MCSS16040M	2.5MM & 5MM
3100358	CV40BHPMC075591	3/4	2.09	5.91	2.72	.79	5.70	PSW52M	MCSS16040M	2.5MM & 5MM
3100359	CV40BHPMC100374	1	2.40	3.74	2.95	.79	4.20	PSW58M	MCSS16040M	2.5MM & 5MM
3100360	CV40BHPMC100591	1	2.40	5.91	2.95	.79	6.45	PSW58M	MCSS16040M	2.5MM & 5MM
3100362	CV40BHPMC125472	1 1/4	2.76	4.72	3.07	.79	5.65	PSW68M	MCSS16040M	2.5MM & 5MM
3100361	CV40BHPMC125591	1 1/4	2.76	5.91	3.07	.79	7.20	PSW68M	MCSS16040M	2.5MM & 5MM

- Dane techniczne opravek frezarskich znajdują się na stronie 814.
- Dostarczane z nakrętką zabezpieczającą i śrubą ograniczającą.
- Klucz do nakrętki zabezpieczającej należy zamawiać oddzielnie.
- Możliwość stosowania opcjonalnych śrub regulujących M6-1,0p (nr zamówienia HPMCBALSCREWSET); śruby należy zamawiać osobno – patrz strona 740.
- Dostępne tulejki redukcyjne należy zamawiać oddzielnie; patrz strona 653.
- Więcej informacji o grzybkach zaciągowych zawarto na stronie 764.



Oprawki narzędziowe są fabrycznie ustawiane w pozycji B doprowadzania chłodziwa. Aby zmienić pozycję śrub regulujących sposób doprowadzania chłodziwa, zaleca się użycie płynu zmywalnego (zablokowanie gwintu śruby).

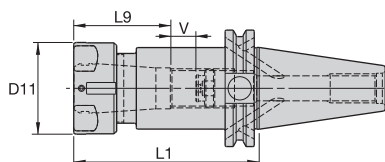
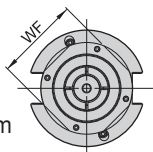


Oprawka narzędziowa może w łatwy sposób zostać przekształconaw oprawkę z doprowadzaniem chłodziwa typu AD, zgodną z normą DIN 69871; śruby ograniczające uniemożliwiają wyciek chłodziwa przez kołnierz.

TG Jednostronne oprawki z tulejką zaciskową, typ Flush Face

Nowość!

- Bardzo duży chwyt (stosunek 3:1).
- Całkowicie płaska powierzchnia pomiędzy nakrętką zabezpieczającą a tuleją.
- Gwint ściągacza 5/8" – 11 UNC.
- Aby dokręcić nakrętkę zabezpieczającą, należy użyć klucza standardowego lub klucza hakowego.
- Oprawki z wewnętrznym doprowadzaniem chłodziwa są dostępne z pierścieniem uszczelniającym, zapobiegającym zanieczyszczeniu chłodziwa.
- Wyważone konstrukcyjnie.
- Możliwość wewnętrznego doprowadzania chłodziwa poprzez oprawkę – kształt AD lub B.

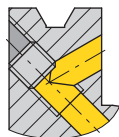


Seria tulejek TG	Przepustowość tulejki		Przepustowość tulejki	
	min.	maks.	min.	maks.
TG50	1,1	13,5	1/32	17/32
TG75	2,6	20,0	3/64	3/4
TG100	2,6	25,5	5/64	1

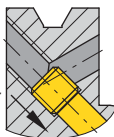
■ TG Flush Face-CV, typ B/AD

numer zamówieniowy	oznaczenie katalogowe	serie tulejek	D11	L1	L9	V	lbs.	nakrętka zabezpieczająca	klucz nakrętki zabezpieczającej	śruba ograniczająca	rozmiar klucza - śruba ograniczająca
2987290	CV40BTGF050250	TG50	1.50	2.50	1.46	.70	2.37	LNATGF050M	34 HSW34M	50 SS056041G	4 MM & 5/32
2987291	CV40BTGF050400	TG50	1.50	4.00	1.46	2.20	2.76	LNATGF050M	34 HSW34M	50 SS056041G	4 MM & 5/32
2987292	CV40BTGF050600	TG50	1.50	6.00	1.46	2.48	3.36	LNATGF050M	34 HSW34M	50 SS056041G	4 MM & 5/32
2987303	CV40BTGF075250	TG75	1.97	2.50	1.89	.95	2.43	LNATGF075M	46 HSW45M	100 SS081041G	4 MM & 5/32
2987304	CV40BTGF075400	TG75	1.97	4.00	1.89	1.30	3.31	LNATGF075M	46 HSW45M	100 SS081041G	4 MM & 5/32
2987305	CV40BTGF075600	TG75	1.97	6.00	1.89	3.31	4.41	LNATGF075M	46 HSW45M	100 SS081041G	4 MM & 5/32
2987306	CV40BTGF100275	TG100	2.36	2.75	2.44	.55	2.55	LNATGF100M	55 HSW58M	150 SS112041G	4 MM & 5/32
2987307	CV40BTGF100400	TG100	2.36	4.00	2.44	.71	3.42	LNATGF100M	55 HSW58M	150 SS112041G	4 MM & 5/32
2987308	CV40BTGF100600	TG100	2.36	6.00	2.44	2.68	4.50	LNATGF100M	55 HSW58M	150 SS112041G	4 MM & 5/32

- Tuleja zaciskowa musi być najpierw zamontowana w nakrętce zabezpieczającej. Przed zamocowaniem w korpusie chwytu, należy umieścić narzędzie skrawające i dokręcić z zalecanym momentem.
- Dane techniczne oprawek z tuleją zaciskową znajdują się na stronie 816.
- Dostarczane z nakrętką zabezpieczającą i śrubą ograniczającą.
- Klucz do nakrętki zabezpieczającej należy zamawiać oddzielnie.
- Dostępne pierścienie uszczelniające nakrętkę zabezpieczającą należy zamawiać osobno; patrz strona 746.
- Dostępne pierścienie uszczelniające korek chłodziwa należy zamawiać osobno; patrz strona 750.
- Dostępne korki chłodziwa dla śrub ograniczających należy zamawiać osobno; patrz strona 757.
- Dostępne nakrętki zabezpieczające z mechanizmem wyważającym/wymienne należy zamawiać osobno; patrz strona 740.
- Standardowe proste tulejki zaciskowe TG opisano na stronie 657.
- Tulejki TG do gwintowników opisano na stronie 657.
- Grzybki zaciągowe opisano na stronie 764.

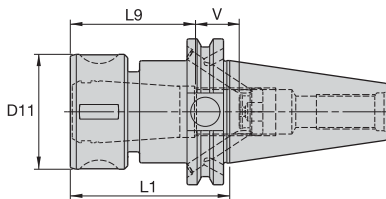


Oprawki narzędziowe są fabrycznie ustawiane w pozycji B doprowadzania chłodziwa. Aby zmienić pozycję śrub regulujących sposób doprowadzania chłodziwa, zaleca się użycie płynu zmywalnego (zablokowanie gwintu śruby).



Oprawka narzędziowa może w łatwy sposób zostać przekształconaw oprawkę z doprowadzaniem chłodziwa typu AD, zgodną z normą DIN 69871; śruby ograniczające uniemożliwiają wyciek chłodziwa przez kołnier.

- Bardzo duży chwyt (stosunek 3:1).
- Wyważone konstrukcyjnie.
- Gwint ściągaacza 5/8" – 11 UNC.
- Możliwość wewnętrznego doprowadzania chłodziwa poprzez oprawkę – kształt AD lub B.

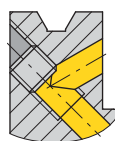


Seria tulejek TG	Przepustowość tulejki			
	mm		cale	
	min.	maks.	min.	maks.
TG50	1,1	13,5	1/32	17/32
TG75	2,6	20,0	3/64	3/4
TG100	2,6	25,5	5/64	1

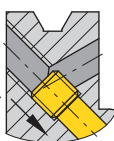
■ TG-CV, typ B/AD – Nakrętka okrągła

numer zamówieniowy	oznaczenie katalogowe	serie tulejek	D11	L1	L9	V	lbs.	nakrętka zabezpieczająca	klucz nakrętki zabezpieczającej ft.lbs	śruba ograniczająca	rozmiar klucza - śruba ograniczająca
1261620	CV40BTG050500G	TG50	1.50	5.00	1.42	3.66	2.88	LNA050M	HSW34M 50	SS056041G	4 MM & 5/32
1261621	CV40BTG075275G	TG75	1.97	2.75	1.93	.75	2.63	LNA075M	HSW45M 100	SS081041G	4 MM & 5/32
1261622	CV40BTG075600G	TG75	1.97	6.00	1.93	4.01	4.96	LNA075M	HSW45M 100	SS081041G	4 MM & 5/32
1261623	CV40BTG100300G	TG100	2.36	3.00	2.64	.67	2.91	LNA100M	HSW58M 150	SS094041G	4 MM & 5/32
1261624	CV40BTG100600G	TG100	2.36	6.00	2.64	2.95	6.05	LNA100M	HSW58M 150	SS094041G	4 MM & 5/32

- Tuleja zaciskowa musi być najpierw zamontowana w nakrętce zabezpieczającej. Przed zamocowaniem w korpusie chwytu, należy umieścić w tulei narzędzie skrawające i dokręcić z zalecanym momentem.
- Dane techniczne oprawek z tuleją zaciskową znajdują się na stronie 816.
- Dostarczane z nakrętką zabezpieczającą i śrubą ograniczającą.
- Klucz do nakrętki zabezpieczającej należy zamawiać oddzielnie.
- Wymienne nakrętki zabezpieczające, nakrętki zabezpieczające z wewnętrznym doprowadzaniem chłodziwa oraz pierścienie uszczelniające należy zamawiać osobno; patrz strona 746.
- Dostępne korki chłodziwa dla śrub ograniczających należy zamawiać osobno; patrz strona 757.
- Dostępne nakrętki zabezpieczające z mechanizmem wyważającym/wymienne należy zamawiać osobno; patrz strona 740.
- Standardowe proste tulejki zaciskowe TG opisano na stronie 657.
- Tulejki TG do gwintowników opisano na stronie 657.
- Grzybki zaciągowe opisano na stronie 764.



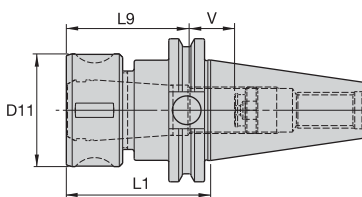
Oprawki narzędziowe są fabrycznie ustawiane w pozycji B doprowadzania chłodziwa. Aby zmienić pozycję śrub regulujących sposób doprowadzania chłodziwa, zaleca się użycie płynu zmywalnego (zablokowanie gwintu śruby).



Oprawka narzędziowa może w łatwy sposób zostać przekształconą w oprawkę z doprowadzaniem chłodziwa typu AD, zgodną z normą DIN 69871; śruby ograniczające uniemożliwiają wyciek chłodziwa przez kołnierz.

TG Oprawka z tulejką zaciskową, jednostronną

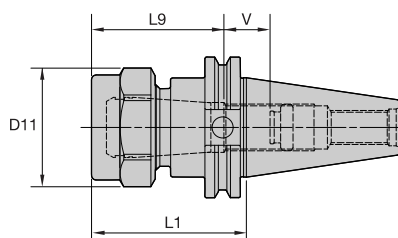
- Bardzo duży chwyt (stosunek 3:1).
- Wyważone konstrukcyjnie.
- Gwint ściągacza 5/8" – 11 UNC.
- Możliwość wewnętrznego doprowadzania chłodziwa poprzez oprawkę – kształt AD.



Seria tulejek TG	Przepustowość tulejki			
	mm		cale	
	min.	maks.	min.	maks.
TG50	1,1	13,5	1/32	17/32
TG75	2,6	20,0	3/64	3/4
TG100	2,6	25,5	5/64	1
TG150	11,6	40,0	23/64	1 1/2

■ TG Round-CV, typ AD – Nakrętka okrągła

numer zamówieniowy	oznaczenie katalogowe	serie tulejek	D11	L1	L9	V	lbs.	nakrętka zabezpieczająca	nakrętka zabezpieczająca	ft.lbs	śruba ograniczająca	rozmiar klucza - śruba ograniczająca
1025664	CV40TG050279G	TG50	1.50	2.79	1.57	1.22	2.47	LNA050M	HSW34M	50	SS056041G	4 MM & 5/32
1025599	CV40TG050479G	TG50	1.50	4.79	1.57	3.23	2.84	LNA050M	HSW34M	50	SS056041G	4 MM & 5/32
1794107	CV40TG075254G	TG75	1.97	2.54	2.09	1.18	2.50	LNA075M	HSW45M	100	SS081041G	4 MM & 5/32
1025601	CV40TG075579G	TG75	1.97	5.79	1.93	3.86	4.40	LNA075M	HSW45M	100	SS081041G	4 MM & 5/32
1025889	CV40TG075800G	TG75	1.97	8.00	1.93	4.09	5.54	LNA075M	HSW45M	100	SS081041G	4 MM & 5/32
1025890	CV40TG0751000G	TG75	1.97	10.00	1.93	4.07	6.60	LNA075M	HSW45M	100	SS081041G	4 MM & 5/32
2636771	CV40TG100276G	TG100	2.36	2.76	2.76	.51	2.69	LNA100M	HSW58M	150	SS112041G	4 MM & 5/32
2636772	CV40TG100376G	TG100	2.36	3.76	2.76	1.49	3.23	LNA100M	HSW58M	150	SS112041G	4 MM & 5/32
2636773	CV40TG100576G	TG100	2.36	5.76	2.76	3.30	5.52	LNA100M	HSW58M	150	SS112041G	4 MM & 5/32
1013532	CV40TG150488	TG150	3.50	4.88	3.27	1.23	5.72	NPA150	PSW350	200	SS125050G	4 MM & 5/32



■ TG Hex-CV, typ AD – Nakrętka sześciokątna

numer zamówieniowy	oznaczenie katalogowe	serie tulejek	D11	L1	L9	V	lbs.	nakrętka zabezpieczająca	klucz nakrętki zabezpieczającej	ft.lbs	śruba ograniczająca	rozmiar klucza - śruba ograniczająca
1025598	CV40TG050300	TG50	1.19	3.00	1.81	1.22	2.35	NPA050	OEW106	50	SS056041G	4 MM & 5/32
1025665	CV40TG050500	TG50	1.19	5.00	1.81	3.19	2.73	NPA050	OEW106	50	SS056041G	4 MM & 5/32
1025887	CV40TG050800	TG50	1.19	8.00	1.81	3.19	3.97	NPA050	OEW106	50	SS056041G	4 MM & 5/32
1025888	CV40TG0501000	TG50	1.19	10.00	1.85	3.15	5.00	NPA050	OEW106	50	SS056041G	4 MM & 5/32
1025799	CV40TG075275	TG75	2.09	2.75	2.28	1.18	2.41	NPA075	OEW188	100	SS081041G	4 MM & 5/32
1025600	CV40TG075600	TG75	2.09	6.00	2.16	3.84	4.40	NPA075	OEW188	100	SS081041G	4 MM & 5/32
1025771	CV40TG100300	TG100	2.44	3.00	2.95	.51	2.77	NPA100	OEW225	150	SS112041G	4 MM & 5/32
1025773	CV40TG100400	TG100	2.44	4.00	2.95	1.54	3.28	NPA100	OEW225	150	SS112041G	4 MM & 5/32
1025772	CV40TG100600	TG100	2.44	6.00	2.94	3.38	5.40	NPA100	OEW225	150	SS112041G	4 MM & 5/32

- Tuleja zaciskowa musi być najpierw zamontowana w nakrętce zabezpieczającej. Przed zamocowaniem w korpusie chwytu, należy umieścić w tulei narzędzie skrawające i dokręcić z zalecanym momentem.
- Dane techniczne oprawek z tuleją zaciskową znajdują się na stronie 816.
- Dostarczane z nakrętką zabezpieczającą i śrubą ograniczającą.
- Klucz do nakrętki zabezpieczającej należy zamawiać oddzielnie.
- Wymienne nakrętki zabezpieczające, nakrętki zabezpieczające z wewnętrznym doprowadzaniem chłodziwa oraz pierścienie uszczelniające należy zamawiać osobno; patrz strona 746.
- Dostępne korki chłodziwa dla śrub ograniczających należy zamawiać osobno; patrz strona 757.
- Dostępne nakrętki zabezpieczające z mechanizmem wyważającym/wymienne należy zamawiać osobno; patrz strona 740.
- Standardowe proste tulejki zaciskowe TG opisano na stronie 657.
- Tulejki TG do gwintowników opisano na stronie 657.
- Grzybki zaciągowe opisano na stronie 764.

Nowość!

- Chwyt (stosunek 2:1).
- Wstępnie wyważenie G2,5 @ 20,000 obr/min.
- Gwint ściągacza 5/8" – 11 UNC.
- Możliwość wewnętrznego doprowadzania chłodziwa poprzez oprawkę – kształt AD.

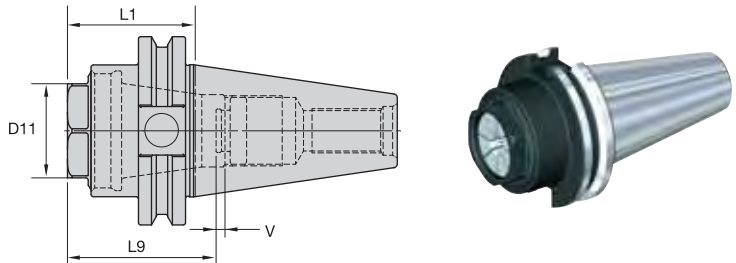
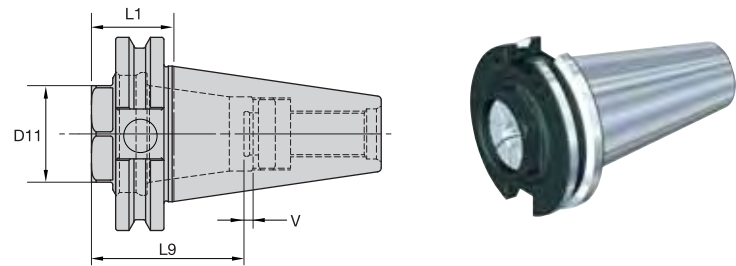
Seria tulejek ER	Przepustowość tulejki			
	mm		cale	
	min.	maks.	min.	maks.
ER32	2,0	20,0	.08	.81

ER Short-CV, typ AD – Z-Length

numer zamówieniowy	oznaczenie katalogowe	serie tulejek	D11	L1	L9	V	lbs.	nakrętka zabezpieczająca	klucz nakrętki zabezpieczającej	śruba ograniczająca	rozmiar klucza - ograniczająca
2978739	CV40ZSER32106	ER32	1.41	1.06	1.97	.20	1.35	LNECSER32M	OEWS32M	100	SS094041G 4 MM & 5/32

- Konstrukcja oprawek narzędziowych CV40"Z" nie jest zgodna z normą ANSI-B5-50. Zredukowano średnicę wynoszącą poprzednio 1,750" przy kołnierzu V, co pozwala skrócić długość wzornika.

Nowość!



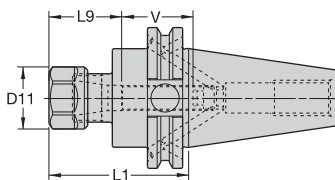
ER Short-CV, typ AD

numer zamówieniowy	oznaczenie katalogowe	serie tulejek	D11	L1	L9	V	lbs.	nakrętka zabezpieczająca	klucz nakrętki zabezpieczającej	śruba ograniczająca	rozmiar klucza - ograniczająca
2978740	CV40SER32169	ER32	1.41	1.69	1.97	.43	1.70	LNECSER32M	OEWS32M	100	SS094041G 4 MM & 5/32

- Tuleja zaciskowa musi być najpierw zamontowana w nakrętce zabezpieczającej. Przed zamocowaniem w korpusie chwytu, należy umieścić narzędzie skrawające i dokręcić z zalecanym momentem.
- Dane techniczne oprawek z tuleją zaciskową znajdują się na stronie 816.
- Dostarczane z nakrętką zabezpieczającą i śrubą ograniczającą.
- Klucz do nakrętki zabezpieczającej należy zamawiać oddzielnie.
- Dostępne korki chłodziwa dla śrub ograniczających należy zamawiać osobno; patrz strona 757.
- Standardowe proste tulejki zaciskowe ER opisano na stronie 690.
- Tulejki gwintowane ER opisano na stronie 690.
- Rozprężne tulejki ER TCT do gwintowników opisano na stronie 690.
- Grzybki zaciągowe opisano na stronie 764.

ER Oprawka z tulejką zaciskową, jednostronną

- Chwył (stosunek 2:1).
- Wyważone konstrukcyjnie.
- Gwint ściągnacza 5/8" – 11 UNC.
- Możliwość wewnętrznego doprowadzania chłodziwa poprzez oprawkę – typ AD lub B.



Seria tulejek ER	Przepustowość tulejki mm		Przepustowość tulejki cale	
	min.	maks.	min.	maks.
ER16	0,5	10,0	.02	.41
ER20	0,5	13,0	.02	.50
ER25	1,0	16,0	.04	.63
ER32	2,0	20,0	.08	.81
ER40	3,0	26,0	.12	1.00

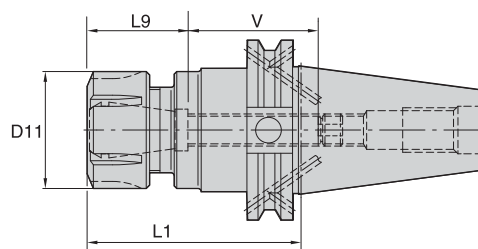
■ ER-CV, typ B/AD – Konstrukcja nakrętki sześciokątnej

numer zamówieniowy	oznaczenie katalogowe	serie tulejek	D11	L1	L9	V	lbs.
1901019	CV40BER16250	ER16	1.10	2.50	1.26	1.30	2.30
1901046	CV40BER16500	ER16	1.10	5.00	1.26	1.56	2.85
1261618	CV40BER20250	ER20	1.34	2.50	1.42	1.73	2.37
2249531	CV40BER20600	ER20	1.34	6.00	1.42	1.73	3.47

■ Części zamienne

oznaczenie katalogowe	nakrętka zabezpieczająca	klucz nakrętki zabezpieczającej	moment - tulejka pogi. ft.lbs	moment - tulejka prosta ft.lbs	śruba ograniczająca	rozmiar klucza - śruba ograniczająca
CV40BER16250	LNHSER16M	OEW25M	30	42	SS044038G	4 MM & 5/32
CV40BER16500	LNHSER16M	OEW25M	30	42	SS044038G	4 MM & 5/32
CV40BER20250	LNHSER20M	OEW30M	24	59	SS056041G	4 MM & 5/32
CV40BER20600	LNHSER20M	OEW30M	24	59	SS056041G	4 MM & 5/32

(ciąg dalszy na następnej stronie)



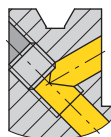
■ ER-CV, typ B/AD – Konstrukcja nakrętki okrągłej (ciąg dalszy z poprzedniej strony)

numer zamówieniowy	oznaczenie katalogowe	serie tulejek	D11	L1	L9	V	lbs.
2249532	CV40BER25250	ER25	1.65	2.50	1.57	.75	2.34
2249703	CV40BER25600	ER25	1.65	6.00	1.57	2.37	4.13
1261619	CV40BER32275	ER32	1.97	2.75	1.81	1.65	2.34
1901045	CV40BER32600	ER32	1.97	6.00	1.81	2.13	4.26
2249704	CV40BER40300	ER40	2.48	3.00	2.05	.47	2.78
2249705	CV40BER40600	ER40	2.48	6.00	2.05	1.89	4.44

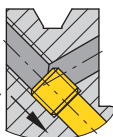
■ Części zamienne

oznaczenie katalogowe	nakrętka zabezpieczająca	klucz nakrętki zabezpieczającej	moment-tulejka pogl. ft.lbs	moment-tulejka prosta ft.lbs	śruba ograniczająca	rozmiar klucza - śruba ograniczająca
CV40BER25250	LNSER25M	ER25WM	77	77	SS075041G	4 MM & 5/32
CV40BER25600	LNSER25M	ER25WM	77	77	SS075041G	4 MM & 5/32
CV40BER32275	LNSER32M	ER32WM	100	100	SS094041G	4 MM & 5/32
CV40BER32600	LNSER32M	ER32WM	100	100	SS094041G	4 MM & 5/32
CV40BER40300	LNSER40M	ER40WM	130	130	SS112041G	4 MM & 5/32
CV40BER40600	LNSER40M	ER40WM	130	130	SS112041G	4 MM & 5/32

- Tuleja zaciskowa musi być najpierw zamontowana w nakrętce zabezpieczającej. Przed zamocowaniem w korpusie chwytu, należy umieścić w tulei narzędzie skrawające i dokręcić z zalecanym momentem.
- Dane techniczne opravek z tuleją zaciskową znajdują się na stronie 816.
- Dostarczane z nakrętką zabezpieczającą i śrubą ograniczającą.
- Klucz do nakrętki zabezpieczającej należy zamawiać oddzielnie.
- Wymienne nakrętki zabezpieczające, nakrętki zabezpieczające z wewnętrznym doprowadzaniem chłodziwa oraz pierścienie uszczelniające należy zamawiać osobno; patrz strona 749.
- Dostępne korki chłodziwa dla śrub ograniczających należy zamawiać osobno; patrz strona 757.
- Standardowe proste tulejki zaciskowe ER opisano na stronie 690.
- Tulejki gwintowane ER opisano na stronie 690.
- Rozprężne tulejki ER TCT do gwintowników opisano na stronie 690.
- Grzybki zaciągowe opisano na stronie 764.



Oprawki narzędziowe są fabrycznie ustawiane w pozycji B doprowadzania chłodziwa. Aby zmienić pozycję śrub regulujących sposób doprowadzania chłodziwa, zaleca się użycie płynu zmywalnego (zablokowanie gwintu śruby).



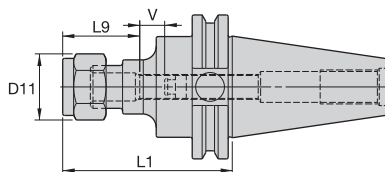
Oprawka narzędziowa może w łatwy sposób zostać przekształconaw oprawkę z doprowadzaniem chłodziwa typu AD, zgodną z normą DIN 69871; śruby ograniczające uniemożliwiają wyciek chłodziwa przez kołnier.

Oprawki ze stożkiem CV 40



Seria DA 08 – Dwustronne oprawki z tulejkami zaciskowymi

- Uchwyt 1:1.
- Wyważone konstrukcyjnie.
- Gwint ściągaacza 5/8" – 11 UNC.
- Możliwość wewnętrznego doprowadzania chłodziwa poprzez oprawkę – kształt AD.



Seria tulejek DA – 08	Przepustowość tulejki		Przepustowość tulejki	
	min.	maks.	min.	maks.
DA200	0,2	10	1/64	25/64
DA180	2,2	20	1/64	3/4

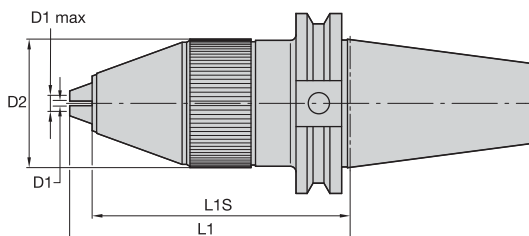
■ DA-CV, typ AD – Sześciokątna nakrętka zabezpieczająca

numer zamówieniowy	oznaczenie katalogowe	serie tulejek	D11	L1	L9	V	lbs.	nakrętka zabezpieczająca	klucz nakrętki zabezpieczającej	śruba ograniczająca	rozmiar klucza - śruba ograniczająca
1015515	CV40DA208300	DA200	1.15	3.00	1.62	1.38	2.41	NPA208	OEWE100	40	SS044038G 4 MM & 5/32
1015305	CV40DA208500	DA200	1.15	5.00	1.62	3.38	3.05	NPA208	OEWE100	40	SS044038G 4 MM & 5/32
1015596	CV40DA188300	DA180	1.73	3.00	1.94	.81	2.42	NPA188	OEWE150	75	SS081041G 4 MM & 5/32
1015304	CV40DA188600	DA180	1.73	6.00	1.94	3.94	3.60	NPA188	OEWE150	75	SS081041G 4 MM & 5/32

- Nakrętkę zabezpieczającą należy dokręcać z zalecanym momentem.
- Dane techniczne oprawek z tuleją zaciskową znajdują się na stronie 816.
- Dostarczane z nakrętką zabezpieczającą i śrubą ograniczającą.
- Klucz do nakrętki zabezpieczającej należy zamawiać oddzielnie.
- Dostępne korki chłodziwa dla śrub ograniczających należy zamawiać osobno; patrz strona 757.
- Standardowe proste tulejki zaciskowe DA opisano na stronie 713.
- Tulejki DA niewyciągane opisano na stronie 713.
- Grzybki zaciągowe opisano na stronie 764.

Chwyty wiertarskie

- Możliwość wewnętrznego doprowadzania chłodziwa poprzez oprawkę.
- Gwint ściągaacza 5/8" – 11 UNC.

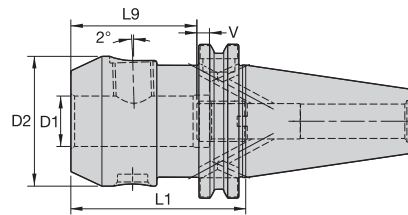


■ DC-CV, typ A

numer zamówieniowy	oznaczenie katalogowe	D1		D1 maks.		D2	L1	L1S	lbs.	ft.lbs
		mm	cale	mm	cale					
2262967	CV40DC13M421	1,0	.04	13,0	.51	1.97	4.21	3.78	3.38	40

- Dokręcać z zalecanym momentem.
- Dostarczane z kluczem samozaciskowym; numer zamówienia: HSW45M.
- Grzybki zaciągowe opisano na stronie 764.

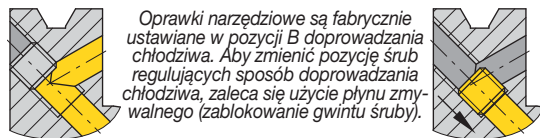
- Wyważone konstrukcyjnie.
- Gwint ściągacza 5/8" – 11 UNC.
- Możliwość wewnętrznego doprowadzania chłodziwa poprzez oprawkę – typ AD lub B.
- Przystosowane do chwytów narzędzi skrawających zgodnych z normą DIN 6535, kształt HE oraz normą DIN 1835, kształt E.
- Regulacja osiowa.



■ WN-CV, typ B/AD – wersja metryczna

numer zamówieniowy	oznaczenie katalogowe	D1	D2	L1	L9	V	kg	śruba docisku	rozmiar klucza - śruba zaciskowa	Nm	śruba ograniczająca	rozmiar klucza - śruba ograniczająca
1549300	CV40BWN06M244	6	25	62	30	10	1,09	SS03M012	3 MM	7	571.060	2.5 MM
1549315	CV40BWN08M244	8	28	62	26	10	1,10	SS03M014	4 MM	15	571.067	3 MM
1549317	CV40BWN10M244	10	35	62	35	10	1,15	SS03M018	5 MM	25	571.068	4 MM
1549320	CV40BWN12M260	12	42	66	40	10	1,25	SS03M023	6 MM	35	571.074	5 MM
1549326	CV40BWN14M260	14	44	66	40	10	1,26	SS03M023	6 MM	35	571.074	5 MM
1549328	CV40BWN16M275	16	48	70	43	10	1,35	SS03M025	6 MM	50	571.075	6 MM
1549329	CV40BWN18M275	18	50	70	43	10	1,36	SS03M025	6 MM	50	571.075	6 MM
1549342	CV40BWN20M275	20	52	70	45	10	1,38	SS03M026	8 MM	95	571.076	6 MM
1549330	CV40BWN25M375	25	65	95	50	10	2,17	SS03M027	10 MM	135	571.076	6 MM
1549341	CV40BWN32M388	32	72	99	54	10	2,45	SS03M029	10 MM	160	571.076	6 MM

- WAŻNE: Zabrania się dokręcania śruby zaciskowej z momentem większym niż podanym powyżej.
- Dostarczane ze śrubą zaciskową i śrubą ograniczającą.
- Śruby zaciskowe i klucze do śrub ograniczających należy zamawiać osobno.
- Grzybki zaciągowe opisano na stronie 764.

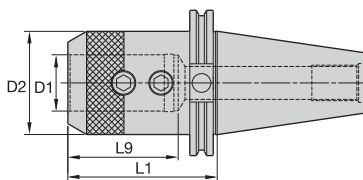


Oprawki narzędziowe są fabrycznie ustawiane w pozycji B doprowadzania chłodziwa. Aby zmienić pozycję śrub regulujących sposób doprowadzania chłodziwa, zaleca się użycie płynu zmywalnego (zablokowanie gwintu śruby).

Oprawka narzędziowa może w łatwy sposób zostać przekształconaw oprawkę z doprowadzaniem chłodziwa typu AD, zgodną z normą DIN 69871; śruby ograniczające uniemożliwiają wyciek chłodziwa przez kołnierz.

Oprawki do frezów trzpieniowych

- Wyważone konstrukcyjnie.
- Gwint ściągacza 5/8" – 11 UNC.
- Możliwość wewnętrznego doprowadzania chłodziwa poprzez oprawkę – typ AD.



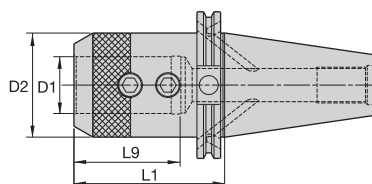
EM-CV, typ AD

numer zamówieniowy	oznaczenie katalogowe	D1	D2	L1	L9	lbs.	śruba docisku	rozmiar klucza - śruba zaciskowa	ft.lbs
1026404	CV40ZEM012138	1/8	.69	1.38	2.89	1.79	S1045PKG	3/32	3
1026405	CV40EM012450	1/8	.69	4.50	6.01	2.41	S1045PKG	3/32	3
1026406	CV40ZEM018138	3/16	.69	1.38	2.89	1.79	S1045PKG	3/32	3
1025921	CV40EM018250	3/16	.69	2.50	4.01	2.22	S1045PKG	3/32	3
1026407	CV40EM018450	3/16	.69	4.50	6.01	2.41	S1045PKG	3/32	3
1026408	CV40ZEM025138	1/4	.78	1.38	2.89	1.82	ELS025025PKG	1/8	5
1018427	CV40EM025250	1/4	1.00	2.50	4.01	2.35	ELS025025PKG	1/8	5
1026409	CV40EM025450	1/4	.78	4.50	6.01	2.51	ELS025025PKG	1/8	5
1026410	CV40ZEM031138	5/16	1.00	1.38	2.89	1.85	ELS031031PKG	5/32	11
1026411	CV40EM031450	5/16	1.00	4.50	6.01	2.76	ELS031031PKG	5/32	11
1026412	CV40ZEM038138	3/8	1.00	1.38	2.89	1.85	ELS038031PKG	3/16	15
1026338	CV40EM038250	3/8	1.00	2.50	4.01	2.32	ELS038031PKG	3/16	15
1013350	CV40EM038450	3/8	1.00	4.50	6.01	2.69	ELS038031PKG	3/16	15
1013351	CV40EM038650	3/8	1.00	6.50	8.01	3.17	ELS038031PKG	3/16	15
1013352	CV40ZEM044175	7/16	1.25	1.76	3.26	2.00	ELS044038PKG	7/32	20
1013353	CV40EM044450	7/16	1.25	4.50	6.01	3.04	ELS044038PKG	7/32	20
1026380	CV40ZEM050175	1/2	1.75	1.75	3.26	2.27	ELS044038PKG	7/32	20
1025922	CV40EM050262	1/2	1.38	2.62	4.13	2.52	ELS044038PKG	7/32	20
1013374	CV40EM050462	1/2	1.25	4.62	6.13	3.05	ELS044038PKG	7/32	20
1013375	CV40EM050662	1/2	1.25	6.62	8.13	3.83	ELS044038PKG	7/32	20
1026381	CV40ZEM062175	5/8	1.75	1.75	3.56	2.19	ELS056050PKG	1/4	40
1025923	CV40EM062375	5/8	1.50	3.75	3.56	2.96	DWG ELS056038	1/4	40
1013376	CV40EM062575	5/8	1.63	5.75	3.56	4.21	ELS056050PKG	1/4	40
1026382	CV40ZEM075175	3/4	1.75	1.75	2.40	2.09	ELS062050PKG	5/16	70
1025944	CV40EM075375	3/4	1.75	3.75	3.94	3.21	ELS062050PKG	5/16	70
1013377	CV40EM075575	3/4	1.75	5.75	3.94	4.44	ELS062050PKG	5/16	70
1013378	CV40ZEM088175	7/8	1.88	1.75	2.27	2.13	ELS062050PKG	5/16	70
1025945	CV40EM088400	7/8	2.00	4.00	4.19	3.65	ELS062050PKG	5/16	70
1013424	CV40EM088600	7/8	1.88	6.00	4.19	4.86	ELS062050PKG	5/16	70
1026383	CV40ZEM100175	1	1.75	1.75	2.64	1.78	DWG ELS075044	3/8	110
1025946	CV40EM100400	1	2.00	4.00	4.49	3.39	ELS075056PKG	3/8	110
1013425	CV40EM100600	1	2.00	6.00	4.49	5.04	ELS075056PKG	3/8	110
1013426	CV40ZEM125200	1 1/4	2.25	2.00	2.35	2.25	DWG ELS075050	3/8	110
1025947	CV40EM125425	1 1/4	2.50	4.25	2.39	4.96	ELS075062PKG	3/8	110
1013427	CV40EM125625	1 1/4	2.50	6.25	2.39	7.47	ELS075062PKG	3/8	110
1025986	CV40EM150462	1 1/2	2.75	4.63	2.82	5.80	ELS075069PKG	3/8	110
1013428	CV40EM150662	1 1/2	2.75	6.62	2.82	8.76	ELS075069PKG	3/8	110

• Konstrukcja oprawek narzędziowych CV40 "Z" nie jest zgodna z normą ANSI-B5-50. Zredukowano średnicę wynoszącą poprzednio 1,750" przy kołnierzu V, co pozwala skrócić długość wzornika.

- WAŻNE: Zabrania się dokręcania śruby zaciskowej z momentem większym niż podany powyżej.
- Dostarczane z śrubą zaciskową.
- Klucz do śrub zaciskowych należy zamawiać osobno.
- Grzybki zaciągowe opisano na stronie 764.

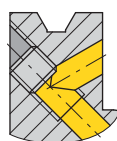
- Wyważone konstrukcyjnie.
- Możliwość wewnętrznego doprowadzania chłodziwa poprzez oprawkę – typ AD lub B.



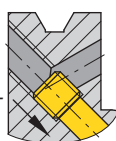
EM-CV, typ B/AD

numer zamówieniowy	oznaczenie katalogowe	D1	D2	L1	L9	lbs.	śruba docisku	rozmiar klucza - śruba zaciskowa	ft.lbs
1261613	CV40BEM050262	1/2	1.38	2.62	4.13	2.48	ELS044038PKG	7/32	20
1261614	CV40BEM062375	5/8	1.50	3.75	3.56	2.95	ELS056050PKG	1/4	40
1261615	CV40BEM075375	3/4	1.75	3.75	3.44	3.18	ELS062050PKG	5/16	70
1261616	CV40BEM100400	1	2.00	4.00	4.49	3.37	ELS075056PKG	3/8	110
1261617	CV40BEM125425	1 1/4	2.50	4.25	2.39	4.97	ELS075062PKG	3/8	110

- WAŻNE: Zabrania się dokręcania śruby zaciskowej z momentem większym niż podany powyżej.
- Dostarczane z śrubą zaciskową.
- Klucz do śrub zaciskowych należy zamawiać osobno.
- Grzybki zaciągowe opisano na stronie 764.



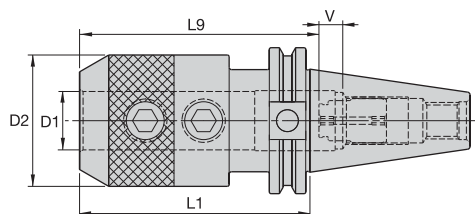
Oprawki narzędziowe są fabrycznie ustawiane w pozycji B doprowadzania chłodziwa. Aby zmienić pozycję śrub regulujących sposób doprowadzania chłodziwa, zaleca się użycie płynu zmywalnego (zablokowanie gwintu śruby).



Oprawka narzędziowa może w łatwy sposób zostać przekształconaw oprawkę z doprowadzaniem chłodziwa typu AD, zgodną z normą DIN 69871; śruby ograniczające uniemożliwiają wyciek chłodziwa przez kołnierz.

Adapter z chwytem prostym

- Gwint ściągacza 5/8" – 11 UNC.
- Możliwość wewnętrznego doprowadzania chłodziwa poprzez oprawkę – kształt AD.



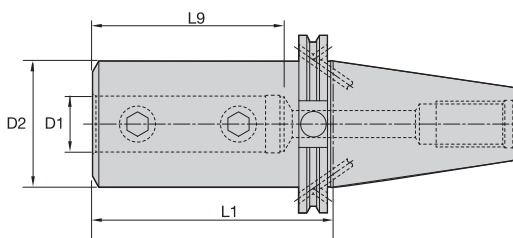
SS-CV, typ AD

numer zamówieniowy	oznaczenie katalogowe	D1	D2	L1	L9	V	lbs.	śruba docisku	rozmiar klucza - śruba zaciskowa	ft.lbs	śruba ograniczająca	rozmiar klucza - śruba ograniczająca
1018426	CV40SS100400	1	2.25	4.00	3.75	.63	4.06	ELS075062PKG	3/8	110	CSS081125	1/8

- WAŻNE: Zabrania się dokręcania śruby zaciskowej z momentem większym niż podanym powyżej.
- Dostarczane ze śrubami zaciskowymi i śrubami ograniczającymi.
- Śruby zaciskowe i klucze do śrub ograniczających należy zamawiać osobno.
- Grzybki zaciągowe opisano na stronie 764.

Adaptory z chwytem prostym do wiertel z fasetkami

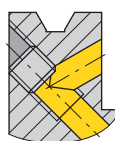
- Możliwość wewnętrznego doprowadzania chłodziwa poprzez oprawkę — typy B i AD.
- Gwint ściągaacza 5/8" – 11 UNC.



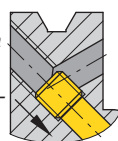
■ SSF-CV, typ B/AD

numer zamówieniowy	oznaczenie katalogowe	D1	D2	L1	L9	lbs.	śruba docisku	rozmiar klucza - śruba zaciskowa	ft.lbs
1749368	CV40BSSF075275	3/4	1.75	2.75	2.25	2.78	ELS062050PKG	5/16	70
1749369	CV40BSSF100450	1	2.00	4.50	3.25	4.12	DWG ELS075050	3/8	110
1749370	CV40BSSF125475	1 1/4	2.50	4.75	3.50	5.46	ELS075056PKG	3/8	110
1749471	CV40BSSF150575	1 1/2	2.75	5.75	4.00	6.99	ELS075056PKG	3/8	110

- WAŻNE: Zabrania się dokręcania śruby zaciskowej z momentem większym niż podany powyżej.
- Dostarczane ze śrubami zaciskowymi.
- Klucz do śrub zaciskowych należy zamawiać osobno.
- Grzybki zaciągowe opisano na stronie 764.



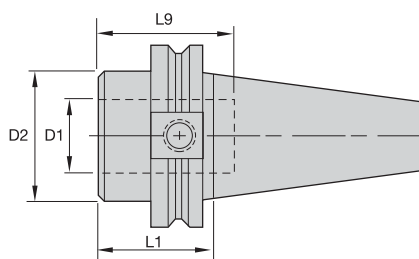
Oprawki narzędziowe są fabrycznie ustawiane w pozycji B doprowadzania chłodziwa. Aby zmienić pozycję śrub regulujących sposób doprowadzania chłodziwa, zaleca się użycie płynu zmywalnego (zablokowanie gwintu śruby).



Oprawka narzędziowa może w łatwy sposób zostać przekształconaw oprawkę z doprowadzaniem chłodziwa typu AD, zgodną z normą DIN 69871; śruby ograniczające uniemożliwiają wyciek chłodziwa przez kotłierz.

Oprawka do gwintownika — Whistle Notch — krótka

- Możliwość wewnętrznego doprowadzania chłodziwa poprzez oprawkę — kształt AD.
- Gwint ściągaacza 5/8" – 11 UNC.
- Przystosowane do opravek Whistle Notch do gwintowników z chwytem prostym.

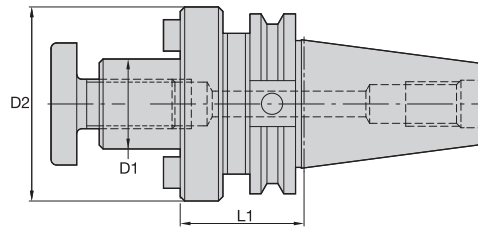


■ TA-CV, typ AD

numer zamówieniowy	oznaczenie katalogowe	D1	D2	L1	L9	lbs.	śruba docisku	rozmiar klucza - śruba zaciskowa	ft.lbs
1018054	CV40TA7137	.75	1.75	1.38	1.50	2.20	ELS038031PKG	3/16	15
1017938	CV40TA1137	1.00	1.75	1.38	2.81	1.79	ELS038031PKG	3/16	15

- WAŻNE: Zabrania się dokręcania śruby zaciskowej z momentem większym niż podany powyżej.
- Dostarczane z śrubą zaciskową.
- Klucz do śrub zaciskowych należy zamawiać osobno.
- Grzybki zaciągowe opisano na stronie 764.

- Wyważone konstrukcyjnie.
- Gwint ściągaacza 5/8" – 11 UNC.
- Możliwość wewnętrznego doprowadzania chłodziwa poprzez oprawkę – kształt AD.



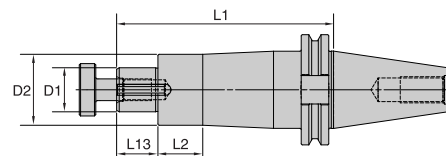
■ SM-CV, typ AD – wersja calowa – konstrukcja śruby zabezpieczającej

numer zamówieniowy	oznaczenie katalogowe	D1	D2	L1	lbs.	śruba zabezpieczająca	rozmiar klucza - śruba zabezpieczająca	ft.lbs
1018237	CV40SM050138	1/2	1.75	1.38	2.19	KLS05	3/16	14
1926572	CV40SM050350	1/2	1.44	3.50	3.11	KLS05	3/16	14
1025918	CV40SM075138	3/4	1.75	1.38	2.28	KLS07	1/4	45
1013431	CV40SM075350	3/4	1.75	3.50	3.65	KLS07	1/4	45
1013432	CV40SM075600	3/4	1.75	6.00	5.26	KLS07	1/4	45
1025917	CV40ZSM100100	1	2.19	1.00	2.25	KLS10	5/16	60
1026339	CV40SM100206	1	2.19	2.06	3.03	KLS10	5/16	60
1013433	CV40SM100400	1	2.19	4.00	4.30	KLS10	5/16	60
1013444	CV40SM100600	1	2.19	6.00	5.59	KLS10	5/16	60
1025919	CV40SM125212	1 1/4	2.75	2.12	3.77	KLS12	5/16	70
1013445	CV40SM125400	1 1/4	2.75	4.00	5.06	KLS12	5/16	70
1025920	CV40SM150241	1 1/2	3.38	2.41	5.01	KLS15	3/8	75
1013446	CV40SM150400	1 1/2	3.38	4.00	6.15	KLS15	3/8	75

- Konstrukcja opravek narzędziowych CV40 "Z" nie jest zgodna z normą ANSI-B5-50. Zredukowano średnicę wynoszącą poprzednio 1,750" przy kołnierzu V, co pozwala skrócić długość wzornika.
- WAŻNE: Zabrania się dokręcania śruby zaciskowej z momentem większym niż podany powyżej.
- Śruba zabezpieczająca i klucze prowadzące w komplecie.
- Dostępne wymienne nakrętki zabezpieczające z doprowadzaniem chłodziwa należy zamawiać osobno; patrz strona 758.
- Śruby zabezpieczające należy zamawiać osobno.
- Grzybki zaciągowe opisano na stronie 764.

Oprawki frezów do rowków

- Gwint ściągaacza 5/8" – 11 UNC.
- Brak wewnętrznego doprowadzania chłodziwa poprzez oprawkę – kształt A.



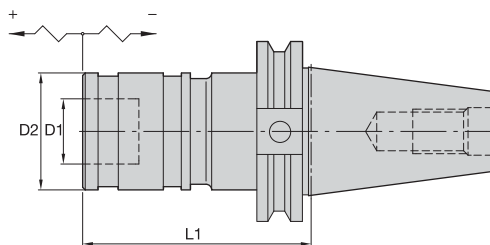
■ SA-CV, typ A

numer zamówieniowy	oznaczenie katalogowe	D1	D2	L1	L2	L13	lbs.	śruba zabezpieczająca	rozmiar klucza - śruba zabezpieczająca	ft.lbs	rowek wpustu zabieraka
1261699	CV40SA062400	5/8	1.25	4.00	2.63	.78	3.10	KLS07	1/4	45	DWG SDK062088
1026215	CV40SA100400	1	1.61	4.00	1.00	.94	3.97	KLS10	5/16	60	DWG SDK100106
1026216	CV40SA125400	1 1/4	1.86	4.00	3.25	1.09	4.97	KLS12	5/16	70	DWG SDK125119

- WAŻNE: Zabrania się dokręcania śruby zabezpieczającej z momentem większym niż podany powyżej.
- Śruba zabezpieczająca i klucze prowadzące w komplecie.
- Klucz do śrub zabezpieczających należy zamawiać osobno.
- Grzybki zaciągowe opisano na stronie 764.

Oprawki gwintowane – RC – rozprężne i kompresyjne

- Typ szybko-wymienny.
- Rozprężne i kompresyjne.
- Gwint ściągacza 5/8" – 11 UNC.
- Bez wewnętrznego doprowadzenia chłodziwa.



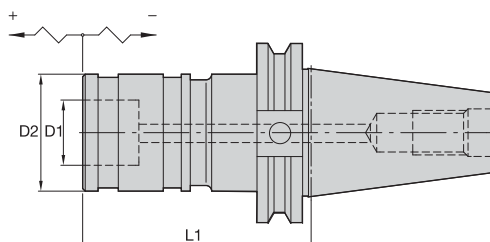
RC-CV, typ A

numer zamówieniowy	oznaczenie katalogowe	rozmiar oprawki	rozmiar gwintownika		D1	D2	L1	rozciąganie	kompresja	lbs.
			mm	cale						
1615978	CV40TCRC1297	1	M1 - M14	#0 - 9/16	.75	1.42	2.96	.59	.59	2.66
1615979	CV40TCRC2393	2	M5 - M24	5/16 - 7/8	1.22	2.09	3.86	.98	.98	3.58

- Szybkowymienne oprawki do gwintowników należy zamawiać oddzielnie; patrz strona 733 - 734.
- Grzybki zaciągowe opisano na stronie 764.

Oprawki do gwintowników – RC – rozprężne i kompresyjne – z doprowadzeniem chłodziwa

- Typ szybko-wymienny.
- Rozprężne i kompresyjne.
- Gwint ściągacza 5/8" – 11 UNC.
- Możliwość doprowadzenia przez uchwyt chłodziwa pod dużym ciśnieniem – maks. 50 barów (725 psi).

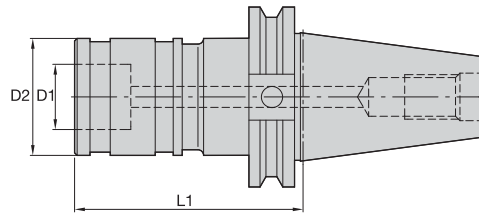


RC-CV, typ AD

numer zamówieniowy	oznaczenie katalogowe	rozmiar oprawki	rozmiar gwintownika		D1	D2	L1	rozciąganie	kompresja	lbs.
			mm	cale						
1615986	CV40CHTCRC1382	1	M1 - M14	#0 - 9/16	.75	1.42	3.82	.59	.59	3.10
1615987	CV40CHTCRC2524	2	M5 - M24	5/16 - 7/8	1.22	2.09	5.23	.79	.79	5.30

- Szybkowymienne oprawki do gwintowników należy zamawiać oddzielnie; patrz strona 733 - 734.
- Grzybki zaciągowe opisano na stronie 764.

- Typ szybko-wymienny.
- Monolityczne – bez mechanizmu rozprężnego i kompresyjnego.
- Gwint ściągacza 5/8" – 11 UNC.
- Możliwość doprowadzenia przez uchwyt chłodziwa pod dużym ciśnieniem – maks. 50 barów (725 psi).



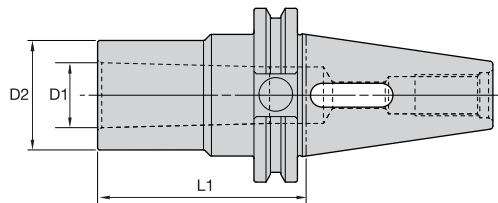
■ STRC-CV, typ AD

numer zamówieniowy	oznaczenie katalogowe	rozmiar oprawki	rozmiar gwintownika		D1	D2	L1	lbs.
			mm	cale				
1615969	CV40CSTRC1290	1	M1 - M14	#0 - 9/16	.75	1.26	2.88	2.60
1615971	CV40CSTRC2350	2	M5 - M24	5/16 - 7/8	1.22	1.97	3.50	3.50

- Szybkowymienne oprawki do gwintowników należy zamawiać oddzielnie; patrz strona 733 - 734.
- Grzybki zaciągowe opisano na stronie 764.

Oprawki ze stożkiem Morse'a

- Wyważone konstrukcyjnie.
- 5/8" – Gwint ściągacza 11 UNC.



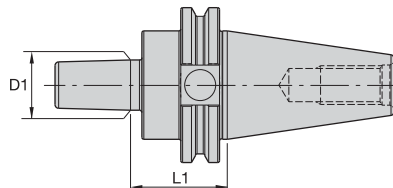
■ MT-CV, typ A

numer zamówieniowy	oznaczenie katalogowe	rozmiar systemu	D1	D2	L1	lbs.
1025948	CV40MT1175	1	.474	.980	1.750	2.21
1025949	CV40MT2244	2	.699	1.260	2.440	2.30
1025950	CV40MT3300	3	.937	1.570	3.000	2.49
1025987	CV40MT4388	4	1.230	1.890	3.880	2.86

- Grzybki zaciągowe opisano na stronie 764.

Oprawki ze stożkiem Jacobs'a

- Wyważone konstrukcyjnie.
- 5/8" – Gwint ściągacza 11 UNC.



■ JT-CV, typ A

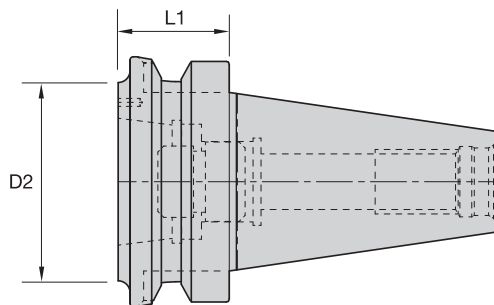
numer zamówieniowy	oznaczenie katalogowe	rozmiar systemu	D1	L1	lbs.
1025951	CV40JT2244	2	.56	1.57	2.33
1025953	CV40JT3278	3	.81	1.56	2.45
1025952	CV40JT33256	33	.62	1.56	2.32

- Grzybki zaciągowe opisano na stronie 764.

Adaptory KR Romicon



- System adapterów wytaczaków Romicon do obróbki wysokowydajnej.
- Możliwość wewnętrznego doprowadzania chłodziwa poprzez oprawkę — kształt AD.



■ KR-CV, typ AD

numer zamówieniowy	oznaczenie katalogowe	rozmiar systemu	D2	L1	lbs.	łącznik różnicowy
1539001	CV40KR32100	KR32	1.75	.98	2	KRDCKR32M
1261666	CV40KR32157	KR32	1.75	1.57	2	KRDCKR32M
1539002	CV40KR32161	KR32	1.75	1.61	2	KRDCKR32M
1261668	CV40KR50236	KR50	2.56	2.36	3	KRDCKR50M

- Dostarczane ze śrubą łącznika różnicowego.
- Grzybki zaciągowe opisano na stronie 764.

■ Dane o systemach wytaczaków Romicon znajdują się w katalogu narzędzi wiertarskich Kennametal.



SZYBKOŃĆ

regulacji można dokonać w mniej niż 5 sekund, przy zachowaniu dokładności średnicy 0,002mm (0,0001")!

DOKŁADNOŃĆ

Każda zmiana położenia pokrętła, odpowiadająca modyfikacji promienia 0,001mm (0,000040"), zajmuje mniej niż 5 sekund.

Ten wysokowydajny system wytaczaków pozwoli Państwu:

- Poprawić wydajność.
- Zmniejszyć wielkość skrawków.
- Wydłużyć okres trwałości narzędzia.
- Zwiększyć CPK ponad 1,33.
- Zmniejszyć naprężenia towarzyszące regulacji.

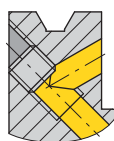
Nowość!

- Do opravek KM.
- Możliwość wewnętrznego doprowadzania chłodziwa poprzez oprawkę – kształt AD lub B.
- Gwint ściągacza 5/8" – 11 UNC.

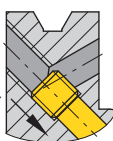
■ KM-CV, typ B/AD

numer zamówieniowy	oznaczenie katalogowe	rozmiar systemu	D2	D21	L1	L2	lbs.	Części zamiennne KM kpl.	rozmiar klucza - śruba prowadząca	ft.lbs
2992433	CV40BKM32157	KM32	1.26	1.75	1.58	.14	2.19	KM32PKG3L	5 MM	6-8
2992434	CV40BKM32354	KM32	1.26	1.75	3.54	2.01	2.86	KM32PKG3S	5 MM	6-8
2992435	CV40BKM40157	KM40	1.58	1.75	1.58	.12	2.12	KM40PKG3L	6 MM	9-12
2992436	CV40BKM40394	KM40	1.58	1.75	3.94	2.53	3.40	KM40PKG3S	6 MM	9-12
2992437	CV40BKM50354	KM50	1.97	—	3.54	—	3.59	KM50PKG3S	10 MM	20-25
2992438	CV40BKM50472	KM50	1.97	—	4.72	—	4.59	KM50PKG3S	10 MM	20-25

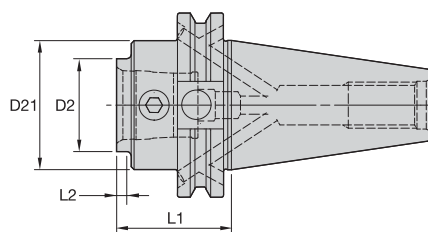
- WAŻNE: Nie dokręcać śruby prowadzącej zbyt mocno. Dokręcać z momentem o wartości podanej powyżej.
- Dostarczane z mechanizmem prowadzącym KM.
- Grzybki zaciągowe opisano na stronie 764.



Oprawki narzędziowe są fabrycznie ustawiane w pozycji B doprowadzania chłodziwa. Aby zmienić pozycję śrub regulujących sposób doprowadzania chłodziwa, zaleca się użycie płynu zmywalnego (zablokowanie gwintu śruby).



Oprawka narzędziowa może w łatwy sposób zostać przekształconaw oprawkę z doprowadzaniem chłodziwa typu AD, zgodną z normą DIN 69871; śruby ograniczające uniemożliwiają wyciek chłodziwa przez kołnierz.



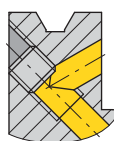
Oprawki modułowe HSK

- Do opravek HSK zgodnych z DIN 69893-1, kształt A lub C (należy usunąć przewód chłodziwa).
- Gwint ściągacza 5/8" – 11 UNC.
- Możliwość wewnętrznego doprowadzania chłodziwa poprzez oprawkę – kształt AD lub B.

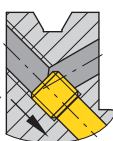
■ HSK-CV, typ B/AD

numer zamówieniowy	oznaczenie katalogowe	rozmiar systemu	D2	L1	lbs.	rozmiar klucza - śruba prowadząca	ft.lbs
1533056	CV40BHSK50256	HSK50	2.17	2.56	2.20	4 MM	11
1533057	CV40BHSK63295	HSK63	2.76	2.95	2.65	5 MM	15

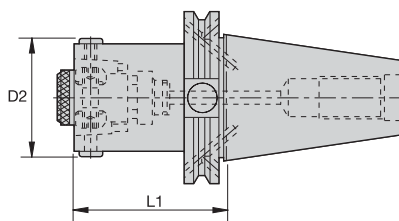
- WAŻNE: Nie dokręcać śruby prowadzącej zbyt mocno. Dokręcać z momentem o wartości podanej powyżej.
- Dostarczane z mechanizmem prowadzącym i pierścieniem uszczelniającym.
- Grzybki zaciągowe opisano na stronie 764.



Oprawki narzędziowe są fabrycznie ustawiane w pozycji B doprowadzania chłodziwa. Aby zmienić pozycję śrub regulujących sposób doprowadzania chłodziwa, zaleca się użycie płynu zmywalnego (zablokowanie gwintu śruby).

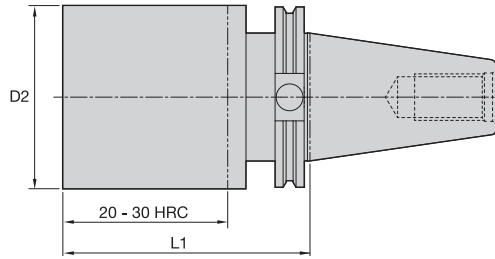


Oprawka narzędziowa może w łatwy sposób zostać przekształconaw oprawkę z doprowadzaniem chłodziwa typu AD, zgodną z normą DIN 69871; śruby ograniczające uniemożliwiają wyciek chłodziwa przez kołnierz.



Zaślepka słupka

- Czoło obrabialne 20 – 30 HRC.
- Wyważone konstrukcyjnie.
- Gwint ściągacza 5/8" – 11 UNC.



■ BB-CV, typ A

numer zamówieniowy	oznaczenie katalogowe	D2	L1	lbs.
1020634	CV40BB400120	4.00	12.00	39.89
1020563	CV40BB400600	4.00	6.00	18.55

- Grzybki zaciągowe opisano na stronie 764.

SYSTEM KM

SYSTEM HSK

SYSTEM BT

SYSTEM CV

SYSTEM DV

SYSTEMY QC/R8

CHWYT PROSTY

TULEJKI
ZACISKOWE/TULEJKI
REDUKCYJNE

AKCESORIA

DANE TECHNICZNE

INDEKS