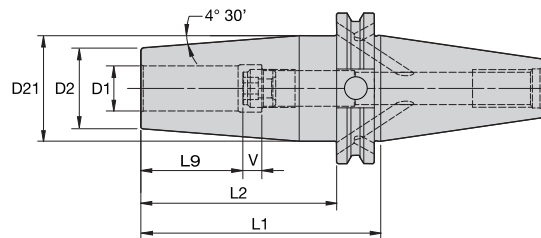




- Wstępnie wyważone G6.3 @ 15,000 obr/min.
- Gwint ściągaacza 1" – 8 UNC.
- Bicie  $\leq 0,003\text{mm}$  (0,0001").
- Możliwość wewnętrznego doprowadzania chłodziwa poprzez oprawkę – typ AD lub B.
- Przystosowane do narzędzi skrawających z węgla spiekaneego i stali szybko tnącej (wymagania przedstawione poniżej).
- Regulacja osiowa 10mm (3/8").



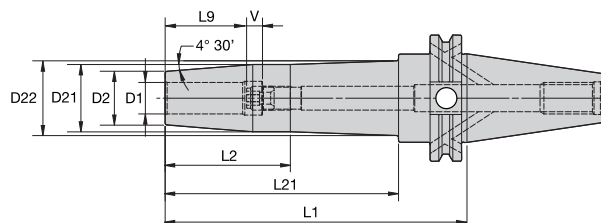
### ■ TT-CV, typ B/AD – wersja metryczna

numer zamówieniowy	oznaczenie katalogowe	D1	D2	D21	D22	L1	L2	L9	L21	V	kg	śruba ograniczająca	rozmiar klucza - śruba prowadząca
1907471	CV50BTT06M350	6	21	27	—	89	54	26	—	10	3,10	TTSS05014M	2.5 MM
1907491	CV50BTT06M800	6	20	27	35	203	56	26	168	10	3,66	TTSS05014M	2.5 MM
1907472	CV50BTT08M350	8	21	27	—	89	54	26	—	10	3,08	TTSS06014M	3 MM
1907492	CV50BTT08M800	8	21	27	35	203	56	26	168	10	3,66	TTSS06014M	3 MM
1907473	CV50BTT10M375	10	24	32	—	95	60	31	—	10	3,25	TTSS08014M	4 MM
1907493	CV50BTT10M800	10	24	32	39	203	63	31	168	10	3,89	TTSS08014M	4 MM
1907474	CV50BTT12M375	12	24	32	—	95	60	36	—	10	3,18	TTSS10014M	5 MM
1907494	CV50BTT12M800	12	24	32	39	203	63	36	168	10	3,88	TTSS10014M	5 MM
1907475	CV50BTT14M375	14	27	34	—	95	60	36	—	10	3,22	TTSS10014M	5 MM
1899992	CV50BTT14M800	14	27	34	41	203	63	36	168	10	3,99	TTSS10014M	5 MM
1907476	CV50BTT16M375	16	27	34	—	95	60	39	—	10	3,22	TTSS12014M	6 MM
1907495	CV50BTT16M800	16	27	34	41	203	63	39	168	10	3,96	TTSS12014M	6 MM
1907477	CV50BTT18M400	18	33	42	—	102	67	39	—	10	3,43	TTSS12014M	6 MM
1907496	CV50BTT18M800	18	33	42	49	203	70	39	168	10	4,52	TTSS12014M	6 MM
1907478	CV50BTT20M400	20	33	42	—	102	67	41	—	10	3,37	TTSS16014M	8 MM
1907497	CV50BTT20M800	20	33	42	49	203	70	41	168	10	4,45	TTSS16014M	8 MM
1907479	CV50BTT25M400	25	44	53	—	102	67	47	—	10	3,69	TTSS16014M	8 MM
1907498	CV50BTT25M800	25	44	53	60	203	70	47	168	10	5,47	TTSS16014M	8 MM
1907480	CV50BTT32M400	32	44	53	—	102	67	51	—	10	3,55	TTSS16014M	8 MM
1907499	CV50BTT32M800	32	44	53	60	203	70	51	168	10	5,29	TTSS16014M	8 MM

Chwyt narzędzia skrawającego – wymagania jednostki metryczne (norma ISO)

narzędzie skrawające	tolerancja	
średnica chwytu		
6	h6	0,000/ -0,008
8 & 10	h6	0,000/ -0,009
12, 14, 16 & 18	h6	0,000/ -0,011
20 & 25	h6	0,000/ -0,013
32, 40 & 50	h6	0,000/ -0,016

(ciąg dalszy na następnej stronie)



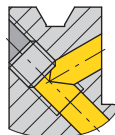
### ■ TT-CV, typ B/AD – Cale (ciąg dalszy z poprzedniej strony)

numer zamówieniowy	oznaczenie katalogowe	D1	D2	D21	D22	L1	L2	L9	L21	V	lbs.	śruba ograniczająca	rozmiar klucza - śruba prowadząca
1907429	CV50BTT025350	1/4	.83	1.06	—	3.50	2.13	1.02	—	.39	6.83	TTSS05014M	2.5 MM
1907449	CV50BTT025800	1/4	.83	1.06	1.37	8.00	2.20	1.02	6.63	.39	8.09	TTSS05014M	2.5 MM
1907430	CV50BTT031350	5/16	.83	1.06	—	3.50	2.13	1.02	—	.39	6.82	TTSS06014M	3 MM
1907450	CV50BTT031800	5/16	.83	1.06	1.37	8.00	2.20	1.02	6.63	.39	8.08	TTSS06014M	3 MM
1907431	CV50BTT038375	3/8	.94	1.26	—	3.75	2.38	1.22	—	.39	7.01	TTSS08014M	4 MM
1907451	CV50BTT038800	3/8	.94	1.26	1.56	8.00	2.48	1.22	6.63	.39	8.59	TTSS08014M	4 MM
1907432	CV50BTT044375	7/16	.94	1.26	—	3.75	2.38	1.42	—	.39	7.02	TTSS10014M	5 MM
1907452	CV50BTT044800	7/16	.94	1.26	1.56	8.00	2.48	1.42	6.63	.39	8.57	TTSS10014M	5 MM
1901047	CV50BTT050375	1/2	.94	1.26	—	3.75	2.38	1.42	—	.39	6.99	TTSS10014M	5 MM
1907453	CV50BTT050800	1/2	.94	1.26	1.56	8.00	2.48	1.42	6.63	.39	8.54	TTSS10014M	5 MM
1907433	CV50BTT056375	9/16	1.06	1.34	—	3.75	2.38	1.42	—	.39	7.10	TTSS10014M	5 MM
1907454	CV50BTT056800	9/16	1.06	1.34	1.62	8.00	2.48	1.46	6.63	.39	8.78	TTSS10014M	5 MM
1907434	CV50BTT062375	5/8	1.06	1.34	—	3.75	2.38	1.54	—	.39	6.00	TTSS12014M	6 MM
1907455	CV50BTT062800	5/8	1.06	1.34	1.62	8.00	2.48	1.54	6.63	.39	8.74	TTSS12014M	6 MM
1907435	CV50BTT068400	11/16	1.30	1.65	—	4.00	2.63	1.54	—	.39	7.50	TTSS12014M	6 MM
1907456	CV50BTT068800	11/16	1.30	1.65	1.92	8.00	2.76	1.54	6.63	.39	9.89	TTSS12014M	6 MM
1901021	CV50BTT075400	3/4	1.30	1.65	—	4.00	2.63	1.61	—	.39	7.44	TTSS16014M	8 MM
1907457	CV50BTT075800	3/4	1.30	1.65	1.95	8.00	2.76	1.61	6.63	.39	9.83	TTSS16014M	8 MM
1907436	CV50BTT088400	7/8	1.30	1.65	—	4.00	2.63	1.61	—	.39	7.35	TTSS16014M	8 MM
1907458	CV50BTT088800	7/8	1.30	1.65	1.95	8.00	2.76	1.61	6.63	.39	9.74	TTSS16014M	8 MM
1901022	CV50BTT100400	1	1.73	2.08	—	4.00	2.63	1.85	—	.39	8.09	TTSS16020M	8 MM
1907459	CV50BTT100800	1	1.73	2.08	2.39	8.00	2.76	1.85	6.63	.39	12.00	TTSS16014M	8 MM
1901043	CV50BTT125400	1 1/4	1.73	2.08	—	4.00	2.63	2.01	—	.39	7.79	TTSS16014M	8 MM
1907460	CV50BTT125800	1 1/4	1.73	2.08	2.39	8.00	2.76	2.01	6.63	.39	11.68	TTSS16014M	8 MM
2046144	CV50BTT150450	1 1/2	2.36	2.75	—	4.50	3.75	2.01	—	.39	9.82	TTSS20014M	10 MM
2046145	CV50BTT200450	2	2.72	3.11	—	4.50	3.75	2.20	—	.39	10.08	TTSS20014M	10 MM

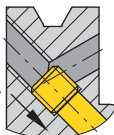
Chwył narzędzia skrawającego – wymagania calowe (standard przemysłowy)

narzędzie skrawające	średnice chwytu	tolerancja
	1/4, 5/16, & 3/8	-.0001/-0.0004
	7/16, 1/2, 9/16, 5/8, & 11/16	.0000/-0.0004
	3/4, 7/8, 1, 1 1/4, 1 1/2, & 2	.0000/-0.0005

- WAŻNE: Nie doprowadzić do przegrzania. Nadmierne ogrzanie oprawki może spowodować jej uszkodzenie i pogorszenie parametrów.
- Dane techniczne oprawek shrink fit znajdują się na stronie 809.
- Dostarczane ze śrubą ograniczającą.
- Więcej informacji o regulowanej wzorcowej śrubie ograniczającej zawarto na stronach 742-743.
- Więcej informacji o regulowanej wzorcowej śrubie ograniczającej zawarto na stronach 741-742.
- Grzybki zaciągowe opisano na stronie 764.



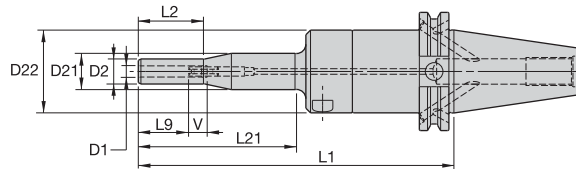
Oprawki narzędziowe są fabrycznie ustawiane w pozycji B doprowadzania chłodziwa. Aby zmienić pozycję śrub regulujących sposób doprowadzania chłodziwa, zaleca się użycie płynu zmywalnego (zablokowanie gwintu śruby).



Oprawka narzędziowa może w łatwy sposób zostać przekształconaw oprawkę z doprowadzaniem chłodziwa typu AD, zgodną z normą DIN 69871; śruby ograniczające uniemożliwiają wyciek chłodziwa przez kołnierzyk.

**Nowość!**

- Konstrukcja płaska.
- Wstępnie wyważone G6.3 @ 15,000 obr/min.
- Gwint ściągacza 1" – 8 UNC.
- Maksymalnie 20,000 obr/min.
- Bicie  $\leq 0,003\text{mm}$  (0,0001").
- Możliwość wewnętrznego doprowadzania chłodziwa poprzez oprawkę – typ AD lub B.
- Oprawki  $\leq \varnothing 10\text{mm}$  ( $\leq \varnothing 3/8"$ ) posiadają możliwość regulacji wzdłużnej 10mm (3/8") wzdłuż środka oprawki.
- Oprawki  $\geq \varnothing 12\text{mm}$  ( $\geq \varnothing 1/2"$ ) możliwość regulacji pracy poprzecznej, pozwalająca na regulację wzdłużną 10 mm (3/8").



### ■ HC Slim Trend – CV, typ B/AD – Wersja metryczna

numer zamówieniowy	oznaczenie katalogowe	D1	D2	D21	D22	L1	L2	L9	L21	V	kg
3019251	CV50BHCSLT06M787	6	13,5	19,5	44,5	200	35	27	85	10	4,17
3019252	CV50BHCSLT08M787	8	15,5	19,5	44,5	200	35	27	85	10	4,18
3019253	CV50BHCSLT10M787	10	17,5	44,5	69,9	200	85	31	141	10	4,17

### ■ Części zamienne

oznaczenie katalogowe	klucz do śruby prowadzącej	rozmiar klucza - śruba prowadząca	klucz śruby ograniczającej	rozmiar klucza - śruba ograniczająca
CV50BHCSLT06M787	170.135	5 MM	170.002	2.5 MM
CV50BHCSLT08M787	170.135	5 MM	170.002	2.5 MM
CV50BHCSLT10M787	170.135	5 MM	170.003	3 MM

### ■ HC Slim Trend – CV, typ B/AD – Wersja calowa

numer zamówieniowy	oznaczenie katalogowe	D1	D2	D21	D22	L1	L2	L9	L21	V	lbs.
3019260	CV50BHCSLT025787	1/4	.54	.77	1.75	7.87	1.38	1.06	7.12	.39	8.38
3019261	CV50BHCSLT038787	3/8	.69	1.75	—	7.87	3.35	1.22	7.12	.39	8.38

### ■ Części zamienne

oznaczenie katalogowe	klucz do śruby prowadzącej	rozmiar klucza - śruba prowadząca	klucz śruby ograniczającej	rozmiar klucza - śruba ograniczająca
CV50BHCSLT025787	170.135	5 MM	170.002	2.5 MM
CV50BHCSLT038787	170.135	5 MM	170.003	3 MM

(ciąg dalszy na następnej stronie)

SYSTEM KM

SYSTEM HSK

SYSTEM BT

SYSTEM CV

SYSTEM DV

SYSTEMY QC/P8

CHWYT PROSTY

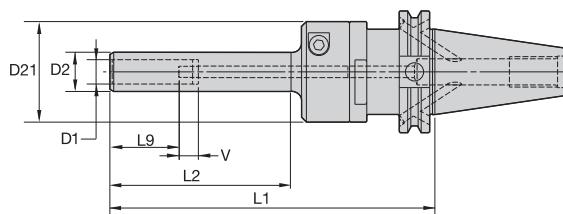
TULEJKI  
ZACISKOWE/TULEJKI  
REDUKCYJNE

AKCESORIA

DANE TECHNICZNE

INDEKS

**Nowość!**



### ■ HC Slim–CV, typ B/AD – Wersja metryczna (ciąg dalszy z poprzedniej strony)

numer zamówieniowy	oznaczenie katalogowe	D1	D2	D21	L1	L2	L9	V	kg
2508155	CV50BHCSL12M787	12	19,5	44,5	200	95	36	10	3,91
3019254	CV50BHCSL14M787	14	21,5	52,5	200	95	36	10	4,25
3019255	CV50BHCSL16M787	16	23,5	52,5	200	95	39	10	4,27
3019256	CV50BHCSL18M787	18	25,5	52,5	200	95	39	10	4,31
2508156	CV50BHCSL20M787	20	27,5	52,5	200	95	41	10	4,32

### ■ Części zamienne

oznaczenie katalogowe	klucz do śruby prowadzącej	rozmiar klucza - śruba prowadząca	klucz śruby ograniczającej	rozmiar klucza - śruba ograniczająca
CV50BHCSL12M787	170.135	5 MM	170.002	2.5 MM
CV50BHCSL14M787	170.135	5 MM	170.002	2.5 MM
CV50BHCSL16M787	170.135	5 MM	170.002	2.5 MM
CV50BHCSL18M787	170.135	5 MM	170.002	2.5 MM
CV50BHCSL20M787	170.135	5 MM	170.002	2.5 MM

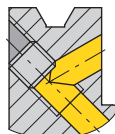
### ■ HC Slim–CV, typ B/AD – Wersja calowa

numer zamówieniowy	oznaczenie katalogowe	D1	D2	D21	L1	L2	L9	V	lbs.
2508157	CV50BHCSL050787	1/2	.81	2.07	7.87	3.74	1.42	.39	9.28
3019262	CV50BHCSL062787	5/8	.93	2.07	7.87	3.74	1.54	.39	9.41
2508158	CV50BHCSL075787	3/4	1.06	2.07	7.87	3.74	1.61	.39	9.52

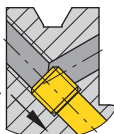
### ■ Części zamienne

oznaczenie katalogowe	klucz do śruby prowadzącej	rozmiar klucza - śruba prowadząca	klucz śruby ograniczającej	rozmiar klucza - śruba ograniczająca
CV50BHCSL050787	170.135	5 MM	170.002	2.5 MM
CV50BHCSL062787	170.135	5 MM	170.002	2.5 MM
CV50BHCSL075787	170.135	5 MM	170.002	2.5 MM

- WAŻNE: Nie dokręcić zacisku zbyt mocno. Korzystać z dostarczonego klucza, dokręcać aż do momentu pojawienia się oporu.
- Dane techniczne opravek hydraulicznych znajdują się na stronie 805.
- Dostarczane z kluczami do śruby ograniczającej i prowadzącej, (w niektórych przypadkach jest to ten sam klucz).
- Konstrukcja nie pozwala na stosowanie pierścieni SEFAS.
- Dostępne tulejki redukcyjne należy zamawiać oddzielnie; patrz strona 643.
- Więcej informacji o grzybkach zaciągowych zawarto na stronie 764.

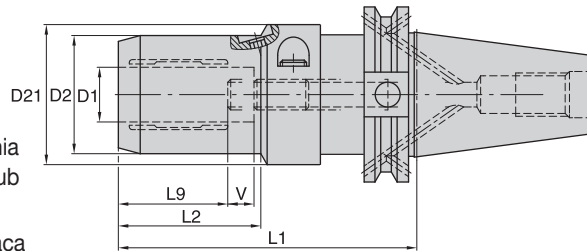


Oprawki narzędziowe są fabrycznie ustawiane w pozycji B doprowadzania chłodziwa. Aby zmienić pozycję śrub regulujących sposób doprowadzania chłodziwa, zaleca się użycie płynu zmywalnego (zablokowanie gwintu śruby).



Oprawka narzędziowa może w łatwy sposób zostać przekształconaw oprawkę z doprowadzaniem chłodziwa typu AD, zgodną z normą DIN 69871; śruby ograniczające uniemożliwiają wyciek chłodziwa przez kolnier.

- Wstępnie wyważone G6.3 @ 15,000 obr/min.
- Gwint ściągnięty 1" – 8 UNC.
- Bicie  $\leq 0,003\text{mm}$  (0,0001").
- Możliwość wewnętrznego doprowadzania chłodziwa poprzez oprawkę – typ AD lub B.
- Regulacja pracy poprzecznej, pozwalająca na regulację wzdłużną 10mm (3/8").



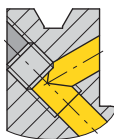
### ■ HC-CV, typ B/AD – Wersja metryczna

numer zamówieniowy	oznaczenie katalogowe	D1	D2	D21	L1	L2	L9	V	kg	klucz do śruby prowadzącej	rozmiar klucza - śruba prowadząca	klucz śruby ograniczającej	rozmiar klucza - śruba ograniczająca
2079529	CV50BHC06M350	6	25,7	63	89	33	27	10	3,44	170.135	5 MM	170.002	2.5 MM
2079530	CV50BHC08M350	8	27,7	63	89	33	27	10	3,46	170.135	5 MM	170.002	2.5 MM
2079531	CV50BHC10M375	10	29,7	63	95	37	31	10	3,54	170.135	5 MM	170.002	2.5 MM
2079532	CV50BHC12M375	12	31,6	63	95	40	36	10	3,52	170.135	5 MM	170.002	2.5 MM
2079563	CV50BHC14M400	14	33,6	63	102	46	41	10	3,56	170.135	5 MM	170.003	3 MM
2079564	CV50BHC16M400	16	37,6	63	102	47	41	10	3,62	170.135	5 MM	170.003	3 MM
2079565	CV50BHC18M400	18	39,6	63	102	47	41	10	3,64	170.135	5 MM	170.003	3 MM
2079566	CV50BHC20M400	20	41,6	63	102	48	41	10	3,67	170.135	5 MM	170.003	3 MM
1605226	CV50BHC25M462	25	49,9	63	117	51	51	10	4,10	170.136	6 MM	170.004	4 MM
1605227	CV50BHC32M462	32	59,9	63	117	59	51	10	4,29	170.136	6 MM	170.004	4 MM

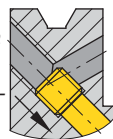
### ■ HC-CV, typ B/AD – Cale

numer zamówieniowy	oznaczenie katalogowe	D1	D2	D21	L1	L2	L9	V	lbs.	klucz do śruby prowadzącej	rozmiar klucza - śruba prowadząca	klucz śruby ograniczającej	rozmiar klucza - śruba ograniczająca
2079524	CV50BHC025350	1/4	1.01	2.48	3.50	1.30	1.06	.39	7.590	170.135	5 MM	170.002	2.5 MM
2079525	CV50BHC038375	3/8	1.17	2.48	3.75	1.46	1.22	.39	7.830	170.135	5 MM	170.002	2.5 MM
2079526	CV50BHC050375	1/2	1.24	2.48	3.75	1.57	1.42	.39	7.740	170.135	5 MM	170.002	2.5 MM
2079527	CV50BHC062400	5/8	1.48	2.48	4.00	1.83	1.54	.39	8.000	170.135	5 MM	170.003	3 MM
2079528	CV50BHC075400	3/4	1.64	2.48	4.00	1.89	1.61	.39	8.110	170.135	5 MM	170.003	3 MM
1605143	CV50BHC100462	1	1.96	2.48	4.63	2.01	1.81	.39	9.060	170.136	6 MM	170.004	4 MM
1605144	CV50BHC125462	1 1/4	2.36	2.48	4.63	2.32	1.97	.39	9.500	170.136	6 MM	170.004	4 MM

- WAŻNE: Nie dokręć zaciśku zbyt mocno. Korzystaj z dostarczonego klucza; dokręcać aż do momentu pojawienia się oporu
- Dane techniczne opravek hydraulicznych znajdują się na stronie 805.
- Dostarczane z kluczami do śruby ograniczającej i prowadzącej, (w niektórych przypadkach jest to ten sam klucz).
- Możliwość stosowania pierścieni SEFAS; pierścienie należy zamawiać osobno – patrz katalog narzędzi wiertarskich Kennametal.
- Możliwość stosowania tulejek redukcyjnych; tulejki należy zamawiać osobno – patrz strona 643.
- Więcej informacji o grzybkach zaciągowych zawarto na stronie 764.



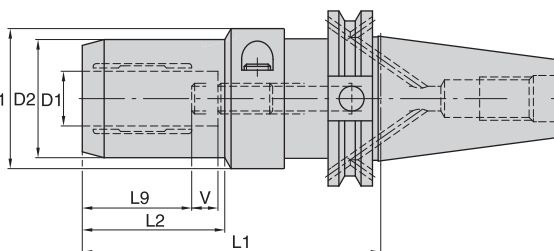
Oprawki narzędziowe są fabrycznie ustawiane w pozycji B doprowadzania chłodziwa. Aby zmienić pozycję śrub regulujących sposób doprowadzania chłodziwa, zaleca się użycie płynu zmywalnego (zablokowanie gwintu śruby).



Oprawka narzędziowa może w łatwy sposób zostać przekształconaw oprawkę z doprowadzaniem chłodziwa typu AD, zgodną z normą DIN 69871; śruby ograniczające uniemożliwiają wyciek chłodziwa przez kołnier.

**Nowość!**

- Wstępnie wyważone G6.3 @ 15,000 obr./min. D21
- Gwint ściągacza 1" – 8 UNC.
- Bicie  $\leq 0,003\text{mm}$  (0,0001").
- Możliwość wewnętrznego doprowadzania chłodziwa poprzez oprawkę.
- Limitowana regulacja osiowa 10 mm (3/8") wzdłuż środka narzędzia.



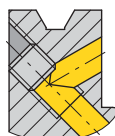
### ■ HC Trend-CV, typ B/AD – Wersja metryczna

numer zamówieniowy	oznaczenie katalogowe	D1	D2	D21	L1	L2	L9	V	kg	klucz do śruby prowadzącej	rozmiar klucza - śruba prowadząca	klucz śruby ograniczającej	rozmiar klucza - śruba ograniczająca
2977690	CV50BHCT06M350	6	25,7	63	89	33	27	10	3,48	170.135	6 MM	170.003	3 MM
2452778	CV50BHCT06M600	6	25,7	63	152	100	27	10	3,68	170.135	5 MM	170.003	3 MM
2977691	CV50BHCT08M350	8	27,7	63	89	33	27	10	3,55	170.135	5 MM	170.003	3 MM
2452779	CV50BHCT08M600	8	27,7	63	152	100	27	10	3,73	170.135	5 MM	170.003	3 MM
2977692	CV50BHCT10M375	10	29,7	63	95	37	31	10	3,58	170.135	5 MM	170.003	3 MM
2452780	CV50BHCT10M600	10	29,7	63	152	100	31	10	3,80	170.135	5 MM	170.003	3 MM
2977693	CV50BHCT12M375	12	31,6	63	95	40	36	10	3,56	170.135	5 MM	170.003	3 MM
2452781	CV50BHCT12M600	12	31,6	63	152	100	36	10	3,85	170.135	5 MM	170.135	5 MM
2977694	CV50BHCT14M400	14	33,6	63	102	46	41	10	3,60	170.135	5 MM	170.135	5 MM
2452782	CV50BHCT14M600	14	33,6	63	152	100	36	10	3,92	170.135	5 MM	170.135	5 MM
2977695	CV50BHCT16M400	16	37,6	63	102	47	41	10	3,67	170.135	5 MM	170.135	5 MM
2453233	CV50BHCT16M600	16	37,6	63	152	100	39	10	4,08	170.135	5 MM	170.135	5 MM
2977696	CV50BHCT18M400	18	39,6	63	102	47	41	10	3,70	170.135	5 MM	170.135	5 MM
2453234	CV50BHCT18M600	18	39,6	63	152	100	39	10	4,15	170.135	5 MM	170.135	5 MM
2977697	CV50BHCT20M400	20	41,6	63	102	48	41	10	3,71	170.135	5 MM	170.135	5 MM
2453235	CV50BHCT20M600	20	41,6	63	152	100	41	10	4,23	170.135	5 MM	170.135	5 MM
2977698	CV50BHCT25M462	25	49,9	63	117	51	51	10	4,15	170.136	6 MM	170.005	5 MM
2977699	CV50BHCT32M462	32	59,9	63	117	59	51	10	4,33	170.136	6 MM	170.005	5 MM

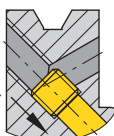
### ■ HC Trend-CV, typ B/AD – Cale

numer zamówieniowy	oznaczenie katalogowe	D1	D2	D21	L1	L2	L9	V	lbs.	klucz do śruby prowadzącej	rozmiar klucza - śruba prowadząca	klucz śruby ograniczającej	rozmiar klucza - śruba ograniczająca
2977683	CV50BHCT025350	1/4	1.01	2.47	3.50	1.30	1.06	.39	7.67	170.135	5 MM	170.003	3 MM
2452210	CV50BHCT025600	1/4	1.01	2.47	6.00	3.94	1.06	.39	8.10	170.135	5 MM	170.003	3 MM
2977684	CV50BHCT038375	3/8	1.17	2.47	3.75	1.46	1.22	.39	7.89	170.135	5 MM	170.003	3 MM
2452774	CV50BHCT038600	3/8	1.17	2.47	6.00	3.94	1.22	.39	8.36	170.135	5 MM	170.003	3 MM
2977685	CV50BHCT050375	1/2	1.24	2.47	3.75	1.57	1.42	.39	7.83	170.135	5 MM	170.003	3 MM
2452775	CV50BHCT050600	1/2	1.24	2.47	6.00	3.94	1.42	.39	8.47	170.135	5 MM	170.135	5 MM
2977686	CV50BHCT062400	5/8	1.48	2.47	4.00	1.83	1.54	.39	8.09	170.135	5 MM	170.135	5 MM
2452776	CV50BHCT062600	5/8	1.48	2.47	6.00	3.94	1.54	.39	8.98	170.135	5 MM	170.135	5 MM
2977687	CV50BHCT075400	3/4	1.64	2.47	4.00	1.89	1.61	.39	8.20	170.135	5 MM	170.135	5 MM
2452777	CV50BHCT075600	3/4	1.64	2.47	6.00	3.94	1.61	.39	9.33	170.135	5 MM	170.135	5 MM
2977688	CV50BHCT100462	1	1.96	2.47	4.63	2.01	1.81	.39	9.17	170.136	6 MM	170.005	5 MM
2977689	CV50BHCT125462	1 1/4	2.35	2.47	4.63	2.32	1.97	.39	9.57	170.136	6 MM	170.005	5 MM

- WAŻNE: Nie dokręcić zacisku zbyt mocno. Korzystać z dostarczonego klucza; dokręcać aż do momentu pojawienia się oporu
- Dane techniczne opravek hydraulicznych znajdują się na stronie 805.
- Dostarczane z kluczami do śruby ograniczającej i prowadzącej, (w niektórych przypadkach jest to ten sam klucz).
- Możliwość stosowania pierścieni SEFAS; pierścienie należy zamawiać osobno – patrz katalog narzędzi wiertarskich Kennametal.
- Możliwość stosowania tulejek redukcyjnych; tulejki należy zamawiać osobno – patrz strona 643.
- Więcej informacji o grzybkach zaciągowych zawarto na stronie 764.

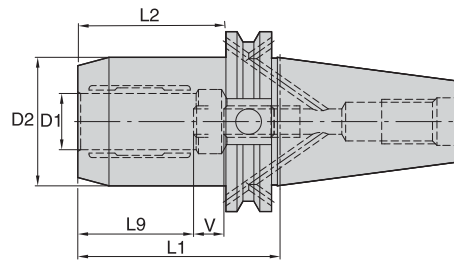


Oprawki narzędziowe są fabrycznie ustawiane w pozycji B doprowadzania chłodziwa. Aby zmienić pozycję śrub regulujących sposób doprowadzania chłodziwa, zaleca się użycie płynu zmywalnego (zablokowanie gwintu śruby).



Oprawka narzędziowa może w łatwy sposób zostać przekształconaw oprawkę z doprowadzaniem chłodziwa typu AD, zgodną z normą DIN 69871; śruby ograniczające uniemożliwiają wyciek chłodziwa przez kołnier.

- Wyważone konstrukcyjnie.
- Gwint ściągaacza 1" – 8 UNC.
- Bicie  $\leq 0,003\text{mm}$  (0,0001").
- Możliwość wewnętrznego doprowadzania chłodziwa poprzez oprawkę – typ AD lub B.
- Limitowana regulacja osiowa 10 mm (3/8") wzdłuż środka narzędzia.



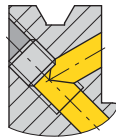
### ■ HC Basic-CV, typ B/AD – Wersja metryczna

numer zamówieniowy	oznaczenie katalogowe	D1	D2	L1	L2	L9	V	kg	klucz do śruby prowadzącej i ograniczającej	rozmiar klucza - śruba prowadząca	rozmiar klucza - śruba ograniczająca
2001977	CV50BHCB20M400	20	63	101,6	65	41	10	4,38	170.135	5 MM	5 MM

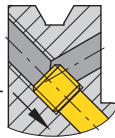
### ■ HC Basic-CV, typ B/AD – Wersja calowa

numer zamówieniowy	oznaczenie katalogowe	D1	D2	L1	L2	L9	V	lbs.	klucz do śruby prowadzącej i ograniczającej	rozmiar klucza - śruba prowadząca	rozmiar klucza - śruba ograniczająca
2001978	CV50BHCB075400	3/4	2.47	4.00	2.56	1.61	.39	9.68	170.135	5 MM	5 MM

- WAŻNE: Nie dokręć zaciśku zbyt mocno. Korzystać z dostarczonego klucza, dokręcać aż do momentu pojawienia się oporu.
- Dane techniczne opravek hydraulicznych znajdują się na stronie 805.
- Dostarczane z kluczami do śruby ograniczającej i prowadzącej, (w niektórych przypadkach jest to ten sam klucz).
- Konstrukcja nie pozwala na stosowanie pierścieni SEFAS.
- Dostępne tulejki redukcyjne należy zamawiać oddzielnie; patrz strona 643.
- Więcej informacji o grzybkach zaciągowych zawarto na stronie 764.



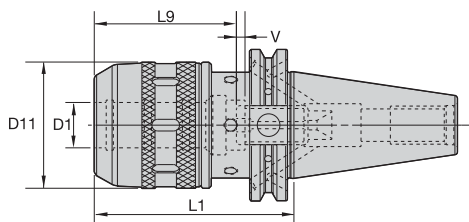
Oprawki narzędziowe są fabrycznie ustawiane w pozycji B doprowadzania chłodziwa. Aby zmienić pozycję śrub regulujących sposób doprowadzania chłodziwa, zaleca się użycie płynu czyszczącego (zablokowanie gwintu śruby).



Oprawka narzędziowa może w łatwy sposób zostać przekształconaw oprawkę z doprowadzaniem chłodziwa typu AD, zgodną z normą DIN 69871; śruby ograniczające uniemożliwiają wyciek chłodziwa przez kołnierz.

### Nowość!

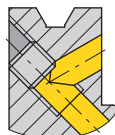
- Możliwość frezowania zgrubnego i dokładnego.
- Gwint ściągacza 1" – 8 UNC.
- Wstępnie wyważone G6.3 @ 15,000 obr/min. - 6 otworów gwintowanych M6 na śruby ustalające do regulacji precyzyjnej.
- Frezowanie zgrubne przy nakrętce zabezpieczającej dokręconej ogranicznika czola, bicie  $\leq 0,01$  mm (0,0004") 3x D1.
- Frezowanie zgrubne przy nakrętce zabezpieczającej dokręconej do ogranicznika czola i odkręconej powrotnie o 1/2 obrotu, bicie  $\leq 0,005$  mm (0,0002") 3x D1.
- Wymrażanie nadające trwałość obrabianemu materiałowi.
- Możliwość wewnętrznego doprowadzania chłodziwa poprzez oprawkę, z zastosowaniem śruby ograniczającej jako uszczelnienia – typ AD lub B.
- Śruba ograniczające regulacji osiowej 20mm (3/4").



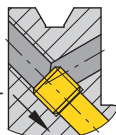
### ■ HPMC-CV, typ B/AD – Wersja calowa

numer zamówieniowy	oznaczenie katalogowe	D1	D11	L1	L9	V	lbs.	klucz nakrętki zabezpieczającej	śruba ograniczająca	rozmiar klucza - śruba ograniczająca
3100403	CV50BHPMC075354	3/4	2.09	3.54	2.72	.79	8.10	PSW52M	MCSS16040M	2.5MM & 5MM
3100404	CV50BHPMC075650	3/4	2.09	6.50	2.72	.79	10.50	PSW52M	MCSS16040M	2.5MM & 5MM
3100405	CV50BHPMC100354	1	2.40	3.54	2.95	.79	8.50	PSW58M	MCSS16040M	2.5MM & 5MM
3100406	CV50BHPMC100531	1	2.40	5.32	2.95	.79	10.50	PSW58M	MCSS16040M	2.5MM & 5MM
3100407	CV50BHPMC100650	1	2.40	6.50	2.95	.79	11.85	PSW58M	MCSS16040M	2.5MM & 5MM
3100408	CV50BHPMC125354	1 1/4	2.76	3.54	3.07	.79	9.00	PSW68M	MCSS16040M	2.5MM & 5MM
3100409	CV50BHPMC125531	1 1/4	2.91	5.32	3.74	.79	11.70	PSW68M	MCSS16040M	2.5MM & 5MM
3100410	CV50BHPMC125650	1 1/4	2.91	6.50	3.74	.79	13.50	PSW68M	MCSS16040M	2.5MM & 5MM

- Dane techniczne opravek frezarskich znajdują się na stronie 814.
- Dostarczane z nakrętką zabezpieczającą i śrubą ograniczającą.
- Klucz do nakrętki zabezpieczającej należy zamawiać oddzielnie.
- Możliwość stosowania opcjonalnych śrub regulujących M6-1,0p (nr zamówienia HPMCBALSCREWSET); śruby należy zamawiać osobno – patrz strona 740.
- Możliwość stosowania tulejek redukcyjnych; tulejki należy zamawiać osobno – patrz strona 653.
- Grzybki zaciągowe opisano na stronie 764.



Oprawki narzędziowe są fabrycznie ustawiane w pozycji B doprowadzania chłodziwa. Aby zmienić pozycję śrub regulujących sposób doprowadzania chłodziwa, zaleca się użycie płynu zmywalnego (zablokowanie gwintu śruby).

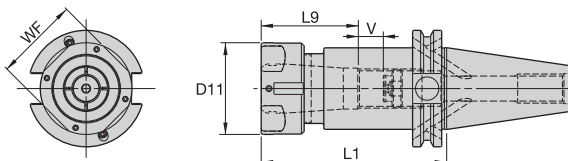


Oprawka narzędziowa może w łatwy sposób zostać przekształconaw oprawkę z doprowadzaniem chłodziwa typu AD, zgodną z normą DIN 69871; śruby ograniczające uniemożliwiają wyciek chłodziwa przez kołnierz.



### Nowość!

- Bardzo duży chwyt (stosunek 3:1).
- Całkowicie płaska powierzchnia pomiędzy nakrętką zabezpieczającą a tuleją.
- Gwint ściągacza 1" – 8 UNC.
- Aby dokręcić nakrętkę zabezpieczającą, należy użyć klucza standardowego lub klucza hakowego.
- Oprawki z wewnętrznym doprowadzaniem chłodziwa są dostępne z pierścieniem uszczelniającym, zapobiegającym zanieczyszczeniu chłodziwa.
- Wyważone konstrukcyjnie.
- Możliwość wewnętrznego doprowadzania chłodziwa poprzez oprawkę – kształt AD lub B.

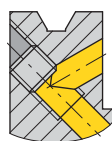


Seria tulejek TG	Przepustowość tulejki			
	mm		cale	
	min.	maks.	min.	maks.
TG50	1,1	13,5	1/32	17/32
TG75	2,6	20,0	3/64	3/4
TG100	2,6	25,5	5/64	1

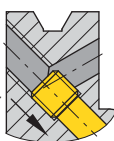
### ■ TG Flush Face-CV, typ B/AD

numer zamówieniowy	oznaczenie katalogowe	serie tulejek	D11	L1	L9	V	lbs.	nakrętka zabezpieczająca	WF	klucz nakrętki zabezpieczającej	ft.lbs	śruba ograniczająca	rozmiar klucza - śruba ograniczająca
2993247	CV50BTGF050275	TG50	1.50	2.75	1.46	1.53	7.00	LNATGF050M	34	HSW34M	50	SS056041G	4 MM & 5/32
2993248	CV50BTGF050400	TG50	1.50	4.00	1.46	2.48	7.33	LNATGF050M	34	HSW34M	50	SS056041G	4 MM & 5/32
2993249	CV50BTGF050600	TG50	1.50	6.00	1.46	2.48	7.70	LNATGF050M	34	HSW34M	50	SS056041G	4 MM & 5/32
2993250	CV50BTGF050800	TG50	1.50	8.00	1.46	2.48	8.42	LNATGF050M	34	HSW34M	50	SS056041G	4 MM & 5/32
2993251	CV50BTGF075275	TG75	1.97	2.75	1.89	1.06	7.10	LNATGF075M	46	HSW45M	100	SS081041G	4 MM & 5/32
2993252	CV50BTGF075400	TG75	1.97	4.00	1.89	2.25	8.04	LNATGF075M	46	HSW45M	100	SS081041G	4 MM & 5/32
2993253	CV50BTGF075600	TG75	1.97	6.00	1.89	2.44	9.41	LNATGF075M	46	HSW45M	100	SS081041G	4 MM & 5/32
2993254	CV50BTGF075800	TG75	1.97	8.00	1.89	2.44	10.91	LNATGF075M	46	HSW45M	100	SS081041G	4 MM & 5/32
2993255	CV50BTGF100275	TG100	2.36	2.75	2.44	1.50	6.99	LNATGF100M	55	HSW58M	150	SS112041G	4 MM & 5/32
2993256	CV50BTGF100400	TG100	2.36	4.00	2.44	1.26	8.28	LNATGF100M	55	HSW58M	150	SS112041G	4 MM & 5/32
2993257	CV50BTGF100600	TG100	2.36	6.00	2.44	3.27	10.24	LNATGF100M	55	HSW58M	150	SS112041G	4 MM & 5/32
2993258	CV50BTGF100800	TG100	2.36	8.00	2.44	3.27	12.38	LNATGF100M	55	HSW58M	150	SS112041G	4 MM & 5/32

- Tuleja zaciskowa musi być najpierw zamontowana w nakrętce zabezpieczającej. Przed zamocowaniem w korpusie chwytu, należy umieścić narzędzie skrawające i dokręcić z zalecanym momentem.
- Dane techniczne oprawek z tuleją zaciskową znajdują się na stronie 816.
- Dostarczane z nakrętką zabezpieczającą i śrubą ograniczającą.
- Klucz do nakrętki zabezpieczającej należy zamawiać oddzielnie.
- Dostępne pierścienie uszczelniające nakrętkę zabezpieczającą należy zamawiać osobno; patrz strona 764.
- Dostępne pierścienie uszczelniające korek chłodziwa należy zamawiać osobno; patrz strona 750.
- Dostępne korki chłodziwa dla śrub ograniczających należy zamawiać osobno; patrz strona 757.
- Dostępne nakrętki zabezpieczające z mechanizmem wyważającym/wymienne należy zamawiać osobno; patrz strona 740.
- Standardowe proste tulejki zaciskowe TG opisano na stronie 657.
- Tulejki TG do gwintowników opisano na stronie 657.
- Grzybki zaciągowe opisano na stronie 764.



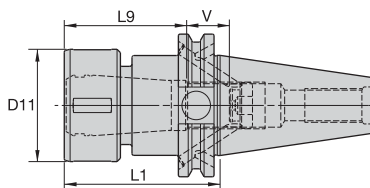
Oprawki narzędziowe są fabrycznie ustawiane w pozycji B doprowadzania chłodziwa. Aby zmienić pozycję śrub regulujących sposób doprowadzania chłodziwa, zaleca się użycie płynu zmywalnego (zablokowanie gwintu śruby).



Oprawka narzędziowa może w łatwy sposób zostać przekształconą w oprawkę z doprowadzaniem chłodziwa typu AD, zgodną z normą DIN 69871; śruby ograniczające uniemożliwiają wyciek chłodziwa przez kołnier.

## TG Oprawka z tulejką zaciskową, jednostronną

- Bardzo duży chwyt (stosunek 3:1).
- Wyważone konstrukcyjnie.
- Gwint ściągacza 1" – 8 UNC.
- Możliwość wewnętrznego doprowadzania chłodziwa poprzez oprawkę – kształt AD lub B.

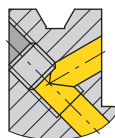


Seria tulejek TG	Przepustowość tulejki			
	mm		cale	
	min.	maks.	min.	maks.
TG50	1,1	13,5	1/32	17/32
TG75	2,6	20,0	3/64	3/4
TG100	2,6	25,5	5/64	1

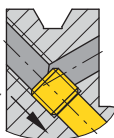
### ■ TG-CV, typ B/AD – Nakrętka okrągła

numer zamówieniowy	oznaczenie katalogowe	serie tulejek	D11	L1	L9	V	lbs.	nakrętka zabezpieczająca	klucz nakrętki zabezpieczającej	ft.lbs	śruba ograniczająca	rozmiar klucza - śruba ograniczająca
1261784	CV50BTG050500G	TG50	1.50	5.03	1.42	3.70	7.45	LNA050M	HSW34M	50	SS056041G	4 MM & 5/32
1261786	CV50BTG075300G	TG75	1.97	3.00	1.93	1.46	7.34	LNA075M	HSW45M	100	SS081041G	4 MM & 5/32
1261787	CV50BTG075600G	TG75	1.97	6.00	1.93	4.45	9.54	LNA075M	HSW45M	100	SS081041G	4 MM & 5/32
1261788	CV50BTG100300G	TG100	2.36	3.00	2.56	.98	7.46	LNA100M	HSW58M	150	SS112041G	4 MM & 5/32
1261789	CV50BTG100750G	TG100	2.36	7.50	2.56	5.12	11.79	LNA100M	HSW58M	150	SS112041G	4 MM & 5/32

- Tuleja zaciskowa musi być najpierw zamontowana w nakrętce zabezpieczającej. Przed zamocowaniem w korpusie chwytu, należy umieścić w tulei narzędzie skrawające i dokręcić z zalecanym momentem.
- Dane techniczne opravek z tuleją zaciskową znajdują się na stronie 816.
- Dostarczane z nakrętką zabezpieczającą i śrubą ograniczającą.
- Klucz do nakrętki zabezpieczającej należy zamawiać oddzielnie.
- Wymienne nakrętki zabezpieczające, nakrętki zabezpieczające z wewnętrznym doprowadzaniem chłodziwa oraz pierścienie uszczelniające należy zamawiać osobno; patrz strona 746.
- Dostępne korki chłodziwa dla śrub ograniczających należy zamawiać osobno; patrz strona 757.
- Dostępne nakrętki zabezpieczające z mechanizmem wyważającym/wymienne należy zamawiać osobno; patrz strona 740.
- Standardowe proste tulejki zaciskowe TG opisano na stronie 657.
- Tulejki TG do gwintowników opisano na stronie 657.
- Grzybki zaciągowe opisano na stronie 764.

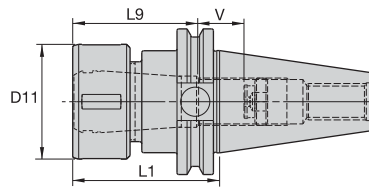


Oprawki narzędziowe są fabrycznie ustawiane w pozycji B doprowadzania chłodziwa. Aby zmienić pozycję śrub regulujących sposób doprowadzania chłodziwa, zaleca się użycie płynu zmywalnego (zablokowanie gwintu śruby).



Oprawka narzędziowa może w łatwy sposób zostać przekształconą w oprawkę z doprowadzaniem chłodziwa typu AD, zgodną z normą DIN 69871; śruby ograniczające uniemożliwiają wyciek chłodziwa przez kołnier.

- Mocny zacisk (stosunek 3:1).
- Wyważone konstrukcyjnie.
- Gwint ściągacza 1" – 8 UNC.
- Możliwość wewnętrznego doprowadzania chłodziwa poprzez oprawkę – kształt AD.



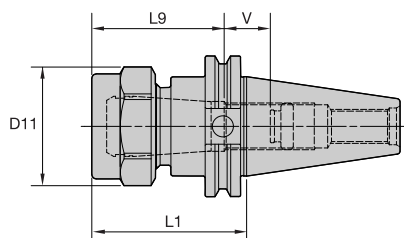
Seria tulejek TG	Przepustowość tulejki			
	mm		cale	
	min.	maks.	min.	maks.
TG50	1,1	13,5	1/32	17/32
TG75	2,6	20,0	3/64	3/4
TG100	2,6	25,5	5/64	1
TG150	11,6	40,0	23/64	1 1/2

### ■ TG Round-CV, typ AD – Nakrętka okrągła

numer zamówieniowy	oznaczenie katalogowe	serie tulejek	D11	L1	L9	V	lbs.	nakrętka zabezpieczająca	klucz nakrętki zabezpieczającej	ft.lbs	śruba ograniczająca	rozmiar klucza - śruba ograniczająca
1025602	CV50TG050279G	TG50	1.50	2.79	1.61	1.69	7.30	LNA050M	HSW34M	50	SS056041G	4 MM & 5/32
1025636	CV50TG050479G	TG50	1.50	4.79	1.57	3.74	7.40	LNA050M	HSW34M	50	SS056041G	4 MM & 5/32
1025603	CV50TG075279G	TG75	1.97	2.79	1.93	1.38	7.30	LNA075M	HSW45M	100	SS081041G	4 MM & 5/32
1025635	CV50TG075579G	TG75	1.97	5.79	1.93	4.37	9.70	LNA075M	HSW45M	100	SS081041G	4 MM & 5/32
1025914	CV50TG075800G	TG75	1.97	8.00	2.09	4.45	11.45	LNA075M	HSW45M	100	SS081041G	4 MM & 5/32
1025915	CV50TG0751000G	TG75	1.97	10.00	2.09	4.45	13.61	LNA075M	HSW45M	100	SS081041G	4 MM & 5/32
1025916	CV50TG0751200G	TG75	1.97	12.00	1.93	4.57	16.50	LNA075M	HSW45M	100	SS081041G	4 MM & 5/32
2636767	CV50TG100276G	TG100	2.36	2.76	2.76	1.85	7.07	LNA100M	HSW58M	150	SS112041G	4 MM & 5/32
2636768	CV50TG100326G	TG100	2.36	3.26	2.76	2.36	7.61	LNA100M	HSW58M	150	SS112041G	4 MM & 5/32
2636769	CV50TG100526G	TG100	2.36	5.26	2.76	4.33	9.50	LNA100M	HSW58M	150	SS112041G	4 MM & 5/32
2636770	CV50TG100726G	TG100	2.36	7.26	2.76	5.15	11.56	LNA100M	HSW58M	150	SS112041G	4 MM & 5/32
1013535	CV50TG150300	TG150	3.48	3.00	3.31	1.14	7.35	NPA150	PSW350	200	SS162062G	4 MM & 5/32
1013530	CV50TG150350	TG150	3.48	3.50	3.27	1.69	7.61	NPA150	PSW350	200	SS162062G	4 MM & 5/32
1013528	CV50TG150550	TG150	3.48	5.50	3.27	3.66	10.22	NPA150	PSW350	200	SS162062G	4 MM & 5/32
1013536	CV50TG150750	TG150	3.48	7.50	3.27	5.67	12.50	NPA150	PSW350	200	SS162062G	4 MM & 5/32

(ciąg dalszy na następnej stronie)

## TG Oprawka z tulejką zaciskową, jednostronną (ciąg dalszy)



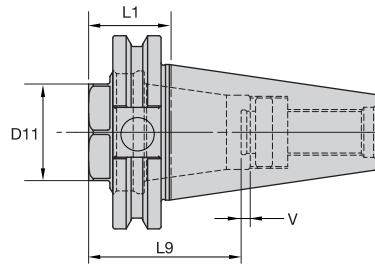
### ■ TG Hex-CV, typ AD – Nakrętka sześciokątna (ciąg dalszy z poprzedniej strony)

numer zamówieniowy	oznaczenie katalogowe	rozmiar tulejki	D11	L1	L9	V	lbs.	nakrętka zabezpieczająca	klucz nakrętki zabezpieczającej	ft.lbs	śruba ograniczająca	rozmiar klucza - śruba ograniczająca
1025666	CV50TG050300	TG50	1.19	3.00	1.81	1.69	6.96	NPA050	OEW106	50	SS056041G	4 MM & 5/32
1025668	CV50TG050500	TG50	1.19	5.00	1.81	3.70	7.35	NPA050	OEW106	50	SS056041G	4 MM & 5/32
1025891	CV50TG050800	TG50	1.19	8.00	1.81	3.70	8.29	NPA050	OEW106	50	SS056041G	4 MM & 5/32
1025892	CV50TG0501000	TG50	1.19	10.00	1.81	3.70	9.24	NPA050	OEW106	50	SS056041G	4 MM & 5/32
1025893	CV50TG0501200	TG50	1.19	12.00	1.81	3.70	10.35	NPA050	OEW106	50	SS056041G	4 MM & 5/32
1025667	CV50TG075300	TG75	2.09	3.00	2.16	1.38	7.30	NPA075	OEW188	100	SS081041G	4 MM & 5/32
1025801	CV50TG075450	TG75	2.09	4.50	2.28	2.72	8.32	NPA075	OEW188	100	SS081041G	4 MM & 5/32
1025634	CV50TG075600	TG75	2.09	6.00	2.16	4.38	9.70	NPA075	OEW188	100	SS081041G	4 MM & 5/32
1025743	CV50TG100300	TG100	2.44	3.00	2.99	1.85	7.16	NPA100	OEW225	150	SS112041G	4 MM & 5/32
1025695	CV50TG100350	TG100	2.44	3.50	2.99	2.36	7.69	NPA100	OEW225	150	SS112041G	4 MM & 5/32
1025694	CV50TG100550	TG100	2.44	5.50	2.99	4.33	9.58	NPA100	OEW225	150	SS112041G	4 MM & 5/32
1025673	CV50TG100750	TG100	2.44	7.50	2.95	5.20	11.64	NPA100	OEW225	150	SS112041G	4 MM & 5/32

- Tuleja zaciskowa musi być najpierw zamontowana w nakrętce zabezpieczającej. Przed zamocowaniem w korpusie chwytu, należy umieścić w tulei narzędzie skrawające i dokręcić z zalecanym momentem.
- Dane techniczne opravek z tuleją zaciskową znajdują się na stronie 816.
- Dostarczane z nakrętką zabezpieczającą i śrubą ograniczającą.
- Klucz do nakrętki zabezpieczającej należy zamawiać oddzielnie.
- Wymienne nakrętki zabezpieczające, nakrętki zabezpieczające z wewnętrznym doprowadzaniem chłodziwa oraz pierścienie uszczelniające należy zamawiać osobno; patrz strona 746.
- Dostępne korki chłodziwa dla śrub ograniczających należy zamawiać osobno; patrz strona 757.
- Dostępne nakrętki zabezpieczające z mechanizmem wyważającym/wymienne należy zamawiać osobno; patrz strona 740.
- Standardowe proste tulejki zaciskowe TG opisano na stronie 657.
- Tulejki gwintowane TG opisano na stronie 657.
- Więcej informacji o grzybkach zaciągowych zawarto na stronie 764.

**Nowość!**

- Chwył (stosunek 2:1).
- Gwint ściągnacza 1" – 8 UNC.
- Wstępnie wyważenie G2,5 @ 20,000 obr/min.
- Gwint ściągnacza 1" – 8 UNC.
- Możliwość wewnętrznego doprowadzania chłodziwa poprzez oprawkę – typ AD.



SYSTEM KM

SYSTEM HSK

SYSTEM BT

SYSTEM CV

SYSTEM DV

SYSTEMY Q/C/P8

CHWYT PROSTY

TULEJKI ZACISKOWE/TULEJKI REDUKCYJNE

AKCESORIA

DANE TECHNICZNE

INDEKS

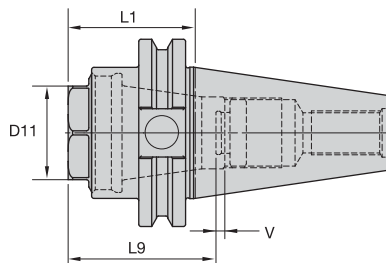
Seria tulejek ER	Przepustowość tulejki			
	mm		cale	
	min.	maks.	min.	maks.
ER32	2,0	20,0	.08	.81
ER40	3,0	26,0	.12	1.00

### ER Short-CV, typ AD – Z-Length

numer zamówieniowy	oznaczenie katalogowe	serie tulejek	D11	L1	L9	V	lbs.	nakrętka zabezpieczająca	klucz nakrętki zabezpieczającej	ft.lbs	śruba ograniczająca	rozmiar klucza - śruba ograniczająca
2978741	CV50ZSER32106	ER32	1.41	1.06	1.97	.67	5.32	LNECSER32M	OEW32M	100	SS094041G	4 MM & 5/32
2978763	CV50ZSER40106	ER40	1.81	1.06	2.24	.43	4.94	LNECSER40M	OEW168	130	SS112041G	4 MM & 5/32

- Konstrukcja oprawek narzędziowych CV50 "Z" nie jest zgodna z normą ANSI-B5-50. Zredukowano średnicę wynoszącą poprzednio 2.750" przy kołnierzu V, co pozwala skrócić długość wzornika.

**Nowość!**



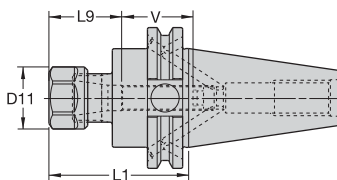
### ER Short-CV, typ AD

numer zamówieniowy	oznaczenie katalogowe	serie tulejek	D11	L1	L9	V	lbs.	nakrętka zabezpieczająca	klucz nakrętki zabezpieczającej	ft.lbs	śruba ograniczająca	rozmiar klucza - śruba ograniczająca
2978742	CV50SER32169	ER32	1.41	1.69	1.97	1.06	6.27	LNECSER32M	OEW32M	100	SS094041G	4 MM & 5/32
2978764	CV50SER40169	ER40	1.81	1.69	2.24	.83	5.86	LNECSER40M	OEW168	130	SS112041G	4 MM & 5/32

- Tuleja zaciskowa musi być najpierw zamontowana w nakrętce zabezpieczającej. Przed zamocowaniem w korpusie chwytu, należy umieścić narzędzie skrawające i dokręcić z zalecanym momentem.
- Dane techniczne oprawek z tuleją zaciskową znajdują się na stronie 816.
- Dostarczane z nakrętką zabezpieczającą i śrubą ograniczającą.
- Klucz do nakrętki zabezpieczającej należy zamawiać oddzielnie.
- Dostępne korki chłodziwa dla śrub ograniczających należy zamawiać osobno; patrz strona 757.
- Standardowe proste tulejki zaciskowe ER opisano na stronie 690.
- Tulejki gwintowane ER opisano na stronie 690.
- Rozprężne tulejki ER TCT do gwintowników opisano na stronie 690.
- Grzybki zaciągowe opisano na stronie 764.

## ER Oprawka z tulejką zaciskową, jednostronną

- Chwył (stosunek 2:1).
- Wyważone konstrukcyjnie.
- Gwint ściągnacza 1" – 8 UNC.
- Możliwość wewnętrznego doprowadzania chłodziwa poprzez oprawkę – typ AD lub B.



Seria tulejek ER	Przepustowość tulejki mm		Przepustowość tulejki cale	
	min.	maks.	min.	maks.
ER16	0,5	10,0	.02	.41
ER20	0,5	13,0	.02	.50
ER25	1,0	16,0	.04	.63
ER32	2,0	20,0	.08	.81
ER40	3,0	26,0	.12	1.00

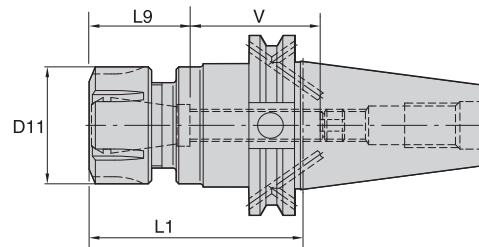
### ■ ER-CV, typ B/AD – Konstrukcja nakrętki sześciokątnej

numer zamówieniowy	oznaczenie katalogowe	CST serie tulejek	D11	L1	L9	V	lbs.
2249706	CV50BER16250	ER16	1.10	2.50	1.26	1.69	6.84
2249707	CV50BER16400	ER16	1.10	4.00	1.26	1.50	6.97
2249708	CV50BER16600	ER16	1.10	6.00	1.26	1.50	7.56
2249709	CV50BER20250	ER20	1.34	2.50	1.42	1.73	6.83
1261782	CV50BER20400	ER20	1.34	4.00	1.42	1.73	7.19
2249710	CV50BER20600	ER20	1.34	6.00	1.42	1.73	7.77

### ■ Części zamienne

oznaczenie katalogowe	nakrętka zabezpieczająca	klucz nakrętki zabezpieczającej	moment - tulejka pogł. ft.lbs	moment - tulejka prosta ft.lbs	śruba ograniczająca	rozmiar klucza - śruba ograniczająca
CV50BER16250	LNHSER16M	OEW25M	30	42	SS044038G	4 MM & 5/32
CV50BER16400	LNHSER16M	OEW25M	30	42	SS044038G	4 MM & 5/32
CV50BER16600	LNHSER16M	OEW25M	30	42	SS044038G	4 MM & 5/32
CV50BER20250	LNHSER20M	OEW30M	24	59	SS056041G	4 MM & 5/32
CV50BER20400	LNHSER20M	OEW30M	24	59	SS056041G	4 MM & 5/32
CV50BER20600	LNHSER20M	OEW30M	24	59	SS056041G	4 MM & 5/32

(ciąg dalszy na następnej stronie)



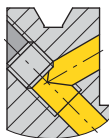
### ER-CV, typ B/AD – Konstrukcja nakrętki okrągłej (ciąg dalszy z poprzedniej strony)

numer zamówieniowy	oznaczenie katalogowe	serie tulejek	D11	L1	L9	V	lbs.
2249711	CV50BER25250	ER25	1.65	2.50	1.57	1.46	6.85
2249712	CV50BER25400	ER25	1.65	4.00	1.57	2.37	7.61
2249713	CV50BER25600	ER25	1.65	6.00	1.57	2.37	8.43
2249714	CV50BER32275	ER32	1.97	2.75	1.81	1.42	6.91
1261783	CV50BER32400	ER32	1.97	4.00	1.81	1.42	7.78
2249715	CV50BER32600	ER32	1.97	6.00	1.81	1.42	9.18
2249716	CV50BER40300	ER40	2.48	3.00	2.05	1.26	7.24
2249717	CV50BER40600	ER40	2.48	6.00	2.05	3.86	10.57

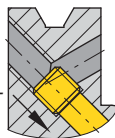
### ■ Części zamienne

oznaczenie katalogowe	nakrętka zabezpieczająca	klucz nakrętki zabezpieczającej	moment - tulejka pogł. ft.lbs	moment - tulejka prosta ft.lbs	śruba ograniczająca	rozmiar klucza - śruba ograniczająca
CV50BER25250	LNSER25M	ER25WM	77	77	SS075041G	4 MM & 5/32
CV50BER25400	LNSER25M	ER25WM	77	77	SS075041G	4 MM & 5/32
CV50BER25600	LNSER25M	ER25WM	77	77	SS075041G	4 MM & 5/32
CV50BER32275	LNSER32M	ER32WM	100	100	SS094041G	4 MM & 5/32
CV50BER32400	LNSER32M	ER32WM	100	100	SS094041G	4 MM & 5/32
CV50BER32600	LNSER32M	ER32WM	100	100	SS094041G	4 MM & 5/32
CV50BER40300	LNSER40M	ER40WM	130	130	SS112041G	4 MM & 5/32
CV50BER40600	LNSER40M	ER40WM	130	130	SS112041G	4 MM & 5/32

- Tuleja zaciskowa musi być najpierw zamontowana w nakrętce zabezpieczającej. Przed zamocowaniem w korpusie chwytu, należy umieścić w tulei narzędzie skrawające i dokręcić z zalecanym momentem.
- Dane techniczne opravek z tuleją zaciskową znajdują się na stronie 816.
- Dostarczane z nakrętką zabezpieczającą i śrubą ograniczającą.
- Klucz do nakrętki zabezpieczającej należy zamawiać oddzielnie.
- Wymienne nakrętki zabezpieczające, nakrętki zabezpieczające z wewnętrznym doprowadzaniem chłodziwa oraz pierścienie uszczelniające należy zamawiać osobno; patrz strona 749.
- Dostępne korki chłodziwa dla śrub ograniczających należy zamawiać osobno; patrz strona 757.
- Standardowe proste tulejki zaciskowe ER opisano na stronie 690.
- Tulejki gwintowane ER opisano na stronie 690.
- Rozprężne tulejki ER TCT do gwintowników opisano na stronie 690.
- Grzybki zaciągowe opisano na stronie 764.



Oprawki narzędziowe są fabrycznie ustawiane w pozycji B doprowadzania chłodziwa. Aby zmienić pozycję śrub regulujących sposób doprowadzania chłodziwa, zaleca się użycie płynu zmywalnego (zablokowanie gwintu śruby).



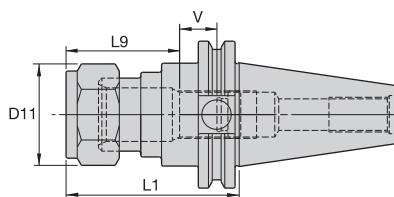
Oprawka narzędziowa może w łatwy sposób zostać przekształconaw oprawkę z doprowadzaniem chłodziwa typu AD, zgodną z normą DIN 69871; śruby ograniczające uniemożliwiają wyciek chłodziwa przez kołnierz.

# Oprawki ze stożkiem CV 50



## Seria DA 08 Dwustronne oprawki zaciskowe

- Uchwyt 1:1.
- Wyważone konstrukcyjnie.
- Gwint ściągacza 1" – 8 UNC.
- Możliwość wewnętrznego doprowadzania chłodziwa poprzez oprawkę – kształt AD.



Seria tulejek DA 180	Przepustowość tulejki			
	mm		cale	
	min.	maks.	min.	maks.
DA180	2,2	20	1/64	3/4

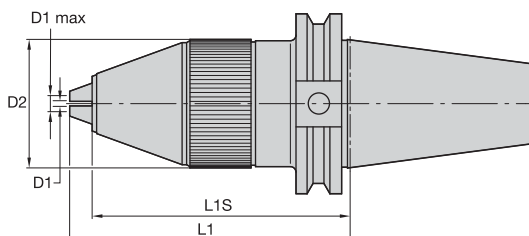
### ■ DA-CV, typ AD – Sześciokątna nakrętka zabezpieczająca

numer zamówieniowy	oznaczenie katalogowe	serie tulejek	D11	L1	L9	V	lbs.	nakrętka zabezpieczająca	klucz nakrętki zabezpieczającej	śruba ograniczająca	rozmiar klucza - śruba ograniczająca
1015306	CV50DA188300	DA180	1.73	3.00	1.93	2.36	7.03	NPA188	OEW150	75	SS081041G 4 MM & 5/32
1015307	CV50DA188600	DA180	1.73	6.00	1.93	4.65	8.21	NPA188	OEW150	75	SS081041G 4 MM & 5/32

- Nakrętkę zabezpieczającą należy dokręcać z zalecanym momentem.
- Dane techniczne oprawek z tuleją zaciskową znajdują się na stronie 816.
- Dostarczane z nakrętką zabezpieczającą i śrubą ograniczającą.
- Klucz do nakrętki zabezpieczającej należy zamawiać oddzielnie.
- Dostępne korki chłodziwa dla śrub ograniczających należy zamawiać osobno; patrz strona 757.
- Standardowe proste tulejki zaciskowe DA opisano na stronie 713.
- Tulejki DA niewyciągane opisano na stronie 713.
- Grzybki zaciągowe opisano na stronie 764.

## Chwyty wiertarskie

- Możliwość wewnętrznego doprowadzania chłodziwa poprzez oprawkę.
- Gwint ściągacza 1" – 8 UNC.



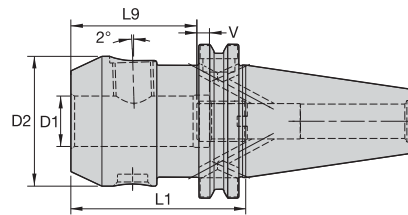
### ■ DC-CV – typ A

numer zamówieniowy	oznaczenie katalogowe	D1		D1 maks.		D2	L1	L1S	lbs.	ft.lbs
		mm	cale	mm	cale					
2262968	CV50DC13M421	1,0	.039	13,0	.512	1.97	4.21	3.78	8.01	40

- Dokręcać z zalecanym momentem.
- Dostarczane z kluczem samozaciskowym (numer katalogowy w przypadku ponownego zamawiania: HSW45M).
- Grzybki zaciągowe opisano na stronie 764.



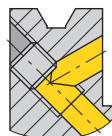
- Wyważone konstrukcyjnie.
- Gwint ściągacza 1" – 8 UNC.
- Możliwość wewnętrznego doprowadzania chłodziwa poprzez oprawkę – typ AD lub B.
- Przystosowane do chwytów narzędzi skrawających zgodnych z normą DIN 6535, kształt HE oraz normą DIN 1835, kształt E.
- Regulacja osiowa.



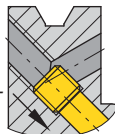
### ■ WN-CV, typ B/AD – wersja metryczna

numer zamówieniowy	oznaczenie katalogowe	D1	D2	L1	L9	V	kg	śruba docisku	rozmiar klucza - śruba zaciskowa	Nm	śruba ograniczająca	rozmiar klucza - śruba ograniczająca
1549343	CV50BWN06M244	6	25	62	30	10	3,14	SS03M012	3 MM	7	571.060	2.5 MM
1549344	CV50BWN08M244	8	28	62	30	10	3,16	SS03M014	4 MM	15	571.067	3 MM
1549378	CV50BWN10M244	10	35	62	35	10	3,21	SS03M018	5 MM	25	571.068	4 MM
1549345	CV50BWN12M264	12	42	67	40	10	3,32	SS03M023	6 MM	35	571.074	5 MM
1549346	CV50BWN14M264	14	44	67	40	10	3,33	SS03M023	6 MM	35	571.074	5 MM
1549352	CV50BWN16M275	16	48	70	43	10	3,42	SS03M025	6 MM	50	571.075	6 MM
1549353	CV50BWN18M275	18	50	70	43	10	3,41	SS03M025	6 MM	50	571.075	6 MM
1549362	CV50BWN20M275	20	52	70	45	10	3,43	SS03M026	8 MM	95	571.076	6 MM
1804514	CV50BWN20M600	20	52	152	45	10	4,67	SS03M026	8 MM	95	571.076	6 MM
1549354	CV50BWN25M375	25	65	95	50	10	4,23	SS03M027	10 MM	135	571.076	6 MM
1804515	CV50BWN25M600	25	65	152	50	10	5,52	SS03M027	10 MM	135	571.076	6 MM
1549355	CV50BWN32M388	32	72	99	54	10	4,51	SS03M029	10 MM	160	571.076	6 MM
1804516	CV50BWN32M600	32	72	152	54	10	6,06	SS03M029	10 MM	160	571.076	6 MM

- WAŻNE: Zabrania się dokręcania śruby zaciskowej z momentem większym niż podanym powyżej.
- Dostarczane ze śrubą zaciskową i śrubą ograniczającą.
- Śruby zaciskowe i klucze do śrub ograniczających należy zamawiać osobno.
- Grzybki zaciągowe opisano na stronie 764.



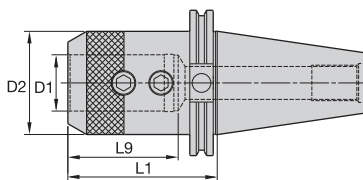
Oprawki narzędziowe są fabrycznie ustawiane w pozycji B doprowadzania chłodziwa. Aby zmienić pozycję śrub regulujących sposób doprowadzania chłodziwa, zaleca się użycie płynu zmywalnego (zablokowanie gwintu śruby).



Oprawka narzędziowa może w łatwy sposób zostać przekształconą w oprawkę z doprowadzaniem chłodziwa typu AD, zgodną z normą DIN 69871; śruby ograniczające uniemożliwiają wyciek chłodziwa przez kołnierz.

## Oprawki do frezów trzpieniowych

- Wyważone konstrukcyjnie.
- Gwint ściągacza 1" – 8 UNC.
- Możliwość wewnętrznego doprowadzania chłodziwa poprzez oprawkę – typ AD.

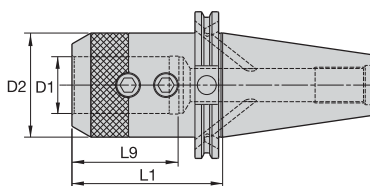


### EM-CV, typ AD

numer zamówieniowy	oznaczenie katalogowe	D1	D2	L1	L9	lbs.	śruba docisku	rozmiar klucza - śruba zaciskowa	ft.lbs
1013379	CV50EM018250	3/16	.69	2.50	4.69	6.55	S1045PKG	3/32	3
1013408	CV50EM018450	3/16	.69	4.50	6.69	6.84	S1045PKG	3/32	3
1013409	CV50EM018650	3/16	.69	6.50	8.69	7.05	S1045PKG	3/32	3
1013380	CV50EM025250	1/4	.78	2.50	4.69	6.55	ELS025025PKG	1/8	5
1013410	CV50EM025450	1/4	.78	4.50	6.69	7.17	ELS025025PKG	1/8	5
1013411	CV50EM025650	1/4	.78	6.50	7.68	7.19	ELS025025PKG	1/8	5
1013381	CV50EM031250	5/16	1.00	2.50	4.69	6.61	ELS031031PKG	5/32	11
1013412	CV50EM031450	5/16	1.00	4.50	6.69	7.15	ELS031031PKG	5/32	11
1013413	CV50EM031650	5/16	1.00	6.50	8.69	7.60	ELS031031PKG	5/32	11
1026020	CV50EM038250	3/8	1.00	2.50	4.69	6.63	ELS038031PKG	3/16	15
1026286	CV50EM038450	3/8	1.00	4.50	6.69	7.07	ELS038031PKG	3/16	15
1026093	CV50EM038650	3/8	1.00	6.50	8.69	7.45	ELS038031PKG	3/16	15
1013382	CV50EM038850	3/8	1.00	8.50	10.70	8.27	ELS038031PKG	3/16	15
1013383	CV50EM044250	7/16	1.25	2.50	4.69	6.78	ELS044038PKG	7/32	20
1026021	CV50EM050262	1/2	1.38	2.62	4.81	6.82	ELS044038PKG	7/32	20
1026114	CV50EM050462	1/2	1.38	4.62	6.81	7.52	ELS044038PKG	7/32	20
1026115	CV50EM050662	1/2	1.38	6.62	8.81	8.21	ELS044038PKG	7/32	20
1013404	CV50EM050850	1/2	1.25	8.50	10.69	9.03	ELS044038PKG	7/32	20
1026022	CV50EM062375	5/8	1.63	3.75	5.94	7.53	ELS056050PKG	1/4	40
1026116	CV50EM062575	5/8	1.63	5.75	7.94	8.63	ELS056050PKG	1/4	40
1026117	CV50EM062775	5/8	1.63	7.75	9.94	9.48	ELS056050PKG	1/4	40
1013405	CV50EM0751000	3/4	1.75	10.00	12.19	12.25	ELS062050PKG	5/16	70
1026250	CV50EM075375	3/4	1.75	3.75	5.94	7.65	ELS062050PKG	5/16	70
1026118	CV50EM075575	3/4	1.75	5.75	7.94	8.67	ELS062050PKG	5/16	70
1026119	CV50EM075775	3/4	1.75	7.75	7.91	9.81	ELS062050PKG	5/16	70
1026023	CV50EM088375	7/8	2.00	3.75	4.19	7.65	ELS062050PKG	5/16	70
1026120	CV50EM088575	7/8	2.00	5.75	4.19	9.44	ELS062050PKG	5/16	70
1026121	CV50EM088775	7/8	2.00	7.75	4.19	10.85	ELS062050PKG	5/16	70
1013406	CV50EM1001000	1	2.00	10.00	4.49	13.37	ELS075056PKG	3/8	110
1026044	CV50EM100400	1	2.00	4.00	4.49	7.94	ELS075056PKG	3/8	110
1026287	CV50EM100600	1	2.00	6.00	4.49	9.39	ELS075056PKG	3/8	110
1026122	CV50EM100800	1	2.00	8.00	4.49	10.82	ELS075056PKG	3/8	110
1013407	CV50EM1251000	1 1/4	2.50	10.00	2.39	16.28	ELS075062PKG	3/8	110
1026045	CV50EM125400	1 1/4	2.50	4.00	2.39	8.98	ELS075062PKG	3/8	110
1026123	CV50EM125600	1 1/4	2.50	6.00	2.39	11.42	ELS075062PKG	3/8	110
1026288	CV50EM125800	1 1/4	2.50	8.00	2.39	13.85	ELS075062PKG	3/8	110
1026284	CV50EM150400	1 1/2	2.75	4.00	2.82	9.19	ELS075069PKG	3/8	110
1026289	CV50EM150600	1 1/2	2.75	6.00	2.82	12.21	ELS075069PKG	3/8	110
1026144	CV50EM150800	1 1/2	2.75	8.00	2.82	15.25	ELS075069PKG	3/8	110
1026046	CV50EM200562	2	3.75	5.62	3.38	15.96	ELS100088PKG	1/2	150
1026145	CV50EM200762	2	3.75	7.62	3.38	19.01	ELS100088PKG	1/2	150
1026290	CV50EM200962	2	3.75	9.62	3.38	22.08	ELS100088PKG	1/2	150

- WAŻNE: Zabrania się dokręcania śruby zaciskowej z momentem większym niż podany powyżej.
- Dostarczane z śrubą zaciskową.
- Klucz do śrub zaciskowych należy zamawiać osobno.
- Grzybki zaciągowe opisano na stronie 764.

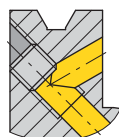
- Wyważone konstrukcyjnie.
- Gwint ściągaacza 1" – 8 UNC.
- Możliwość wewnętrznego doprowadzania chłodziwa poprzez oprawkę – typ AD lub B.



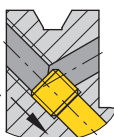
### ■ EM-CV, typ B/AD

numer zamówieniowy	oznaczenie katalogowe	D1	D2	L1	L9	lbs.	śruba docisku	rozmiar klucza - śruba zaciskowa	ft.lbs
1261776	CV50BEM050462	1/2	1.38	4.62	6.81	7.53	ELS044038PKG	7/32	20
1261777	CV50BEM062375	5/8	1.62	3.75	5.94	7.47	ELS056050PKG	1/4	40
1261778	CV50BEM075375	3/4	1.75	3.75	5.94	7.61	ELS062050PKG	5/16	70
1261779	CV50BEM100400	1	2.00	4.00	4.49	7.89	ELS075056PKG	3/8	110
1261780	CV50BEM125400	1 1/4	2.50	4.00	2.39	8.94	ELS075062PKG	3/8	110
1261781	CV50BEM150400	1 1/2	2.75	4.00	2.82	9.15	ELS075069PKG	3/8	110

- WAŻNE: Zabrania się dokręcania śruby zaciskowej z momentem większym niż podany powyżej.
- Dostarczane z śrubą zaciskową.
- Klucz do śrub zaciskowych należy zamawiać osobno.
- Grzybki zaciągowe opisano na stronie 764.



Oprawki narzędziowe są fabrycznie ustawiane w pozycji B doprowadzania chłodziwa. Aby zmienić pozycję śrub regulujących sposób doprowadzania chłodziwa, zaleca się użycie płynu zmywalnego (zablokowanie gwintu śruby).



Oprawka narzędziowa może w łatwy sposób zostać przekształconaw oprawkę z doprowadzaniem chłodziwa typu AD, zgodną z normą DIN 69871; śruby ograniczające uniemożliwiają wyciek chłodziwa przez kołnierz.

SYSTEM KM

SYSTEM HSK

SYSTEM BT

SYSTEM CV

SYSTEM DV

SYSTEMY QC/P8

CHWYT PROSTY

TULEJKI  
ZACISKOWE/TULEJKI  
REDUKCYJNE

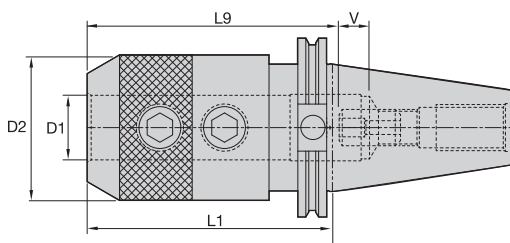
AKCESORIA

DANE TECHNICZNE

INDEKS

## Adapter z chwytem prostym

- Możliwość wewnętrznego doprowadzania chłodziwa poprzez oprawkę – kształt AD.
- Gwint ściągacza 1" – 8 UNC.



### ■ SS-CV, typ AD

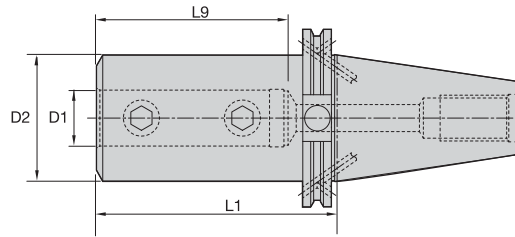
numer zamówieniowy	oznaczenie katalogowe	D1	D2	L1	L9	V	lbs.
1018311	CV50SS100400	1	2.25	4.00	3.75	.63	8.74
1018312	CV50SS100600	1	2.25	6.00	3.75	.63	10.66
1018313	CV50SS100800	1	2.25	8.00	3.75	.63	12.57
1018354	CV50SS125400	1 1/4	2.50	4.00	3.25	1.25	8.80
1018355	CV50SS125600	1 1/4	2.50	6.00	3.25	1.25	11.24
1018356	CV50SS125800	1 1/4	2.50	8.00	3.25	1.25	13.67
1018357	CV50SS150400	1 1/2	2.75	4.00	3.25	1.25	8.83
1018358	CV50SS150600	1 1/2	2.75	6.00	3.25	1.25	11.85
1018359	CV50SS150800	1 1/2	2.75	8.00	3.25	1.25	14.87
1018360	CV50SS175400	1 3/4	3.13	4.00	2.75	1.25	9.51
1018361	CV50SS200562	2	3.69	5.62	3.25	1.25	14.99
1018362	CV50SS200762	2	3.69	7.62	3.25	1.25	20.70
1018424	CV50SS225650	2 1/4	4.00	6.50	3.75	1.25	18.64
1018425	CV50SS250800	2 1/2	4.00	8.00	4.25	1.25	21.50

### ■ Części zamienne

oznaczenie katalogowe	śruba docisku	rozmiar klucza - śruba zaciskowa	ft.lbs	śruba ograniczająca	rozmiar klucza - śruba ograniczająca
CV50SS100400	ELS075062PKG	3/8	110	CSS081125	1/8
CV50SS100600	ELS075062PKG	3/8	110	CSS081125	1/8
CV50SS100800	ELS075062PKG	3/8	110	CSS081125	1/8
CV50SS125400	ELS075062PKG	3/8	110	CSS112175PKG	3/16
CV50SS125600	ELS075062PKG	3/8	110	CSS112175PKG	3/16
CV50SS125800	ELS075062PKG	3/8	110	CSS112175PKG	3/16
CV50SS150400	ELS075062PKG	3/8	110	CSS112175PKG	3/16
CV50SS150600	ELS075062PKG	3/8	110	CSS112175PKG	3/16
CV50SS150800	ELS075062PKG	3/8	110	CSS112175PKG	3/16
CV50SS175400	ELS075069PKG	3/8	110	CSS112175PKG	3/16
CV50SS200562	ELS100088PKG	1/2	150	CSS112175PKG	3/16
CV50SS200762	ELS100088PKG	1/2	150	CSS112175PKG	3/16
CV50SS225650	ELS100088PKG	1/2	150	CSS112175PKG	3/16
CV50SS250800	ELS100062	1/2	150	CSS112175PKG	3/16

- WAŻNE:** Zabrania się dokręcania śruby zaciskowej z momentem większym niż podany powyżej.
- Dostarczane ze śrubami zaciskowymi i śrubami ograniczającymi.
- Śruby zaciskowe i klucze do śrub ograniczających należy zamawiać osobno.
- Grzybki zaciągowe opisano na stronie 764.

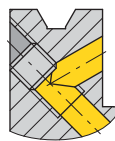
- Możliwość wewnętrznego doprowadzania chłodziwa poprzez oprawkę — typy B i AD.
- Gwint ściągacza 1" – 8 UNC.



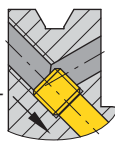
### ■ SSF-CV, typ B/AD

numer zamówieniowy	oznaczenie katalogowe	D1	D2	L1	L9	lbs.	śruba docisku	rozmiar klucza - śruba zaciskowa	ft.lbs
1749472	CV50BSSF075275	3/4	1.75	2.75	2.25	7.22	ELS062050PKG	5/16	70
1749473	CV50BSSF100400	1	2.00	4.00	3.25	8.06	DWG ELS075050	3/8	110
1749474	CV50BSSF125400	1 1/4	2.50	4.00	3.50	8.87	ELS075056PKG	3/8	110
1749475	CV50BSSF150450	1 1/2	2.75	4.50	4.00	9.68	ELS075056PKG	3/8	110
1749209	CV50BSSF200550	2	3.75	5.50	4.25	15.20	ELS100088PKG	1/2	150

- WAŻNE: Zabrania się dokręcania śruby zaciskowej z momentem większym niż podany powyżej.
- Dostarczane ze śrubami zaciskowymi.
- Klucz do śrub zaciskowych należy zamawiać osobno.
- Grzybki zaciągowe opisano na stronie 764.



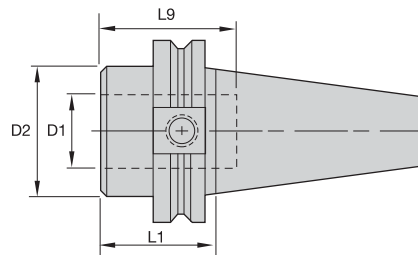
Oprawki narzędziowe są fabrycznie ustawiane w pozycji B doprowadzania chłodziwa. Aby zmienić pozycję śrub regulujących sposób doprowadzania chłodziwa, zaleca się użycie płynu zmywalnego (zablokowanie gwintu śruby).



Oprawka narzędziowa może w łatwy sposób zostać przekształconaw oprawkę z doprowadzaniem chłodziwa typu AD, zgodną z normą DIN 69871; śruby ograniczające uniemożliwiają wyciek chłodziwa przez kołnierz.

## Oprawka do gwintownika – Whistle Notch – krótka

- Możliwość wewnętrznego doprowadzania chłodziwa poprzez oprawkę — kształt AD.
- Gwint ściągacza 1" – 8 UNC.
- Przystosowane do opravek Whistle Notch do gwintowników z chwytem prostym.



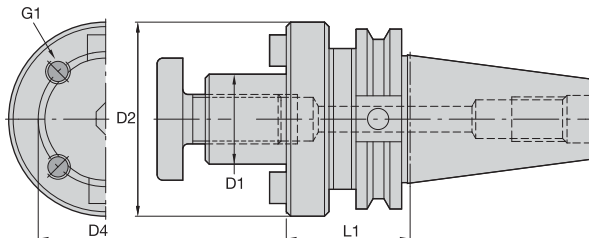
### ■ TA-CV, typ AD

numer zamówieniowy	oznaczenie katalogowe	D1	D2	L1	L9	lbs.	śruba docisku	rozmiar klucza - śruba zaciskowa	ft.lbs
1064539	CV50TA1137	1.00	2.75	1.38	3.63	6.53	ELS062050PKG	5/16	70
1017996	CV50TA15200	1.50	2.75	2.00	3.80	6.38	ELS050050PKG	1/4	60

- WAŻNE: Zabrania się dokręcania śruby zaciskowej z momentem większym niż podany powyżej.
- Dostarczane z śrubą zaciskową.
- Klucz do śrub zaciskowych należy zamawiać osobno.
- Grzybki zaciągowe opisano na stronie 764.

## Oprawki do głowic frezowych

- Wyważone konstrukcyjnie.
- Gwint ściągacza 1" – 8 UNC.
- Możliwość wewnętrznego doprowadzania chłodziwa poprzez oprawkę – kształt AD.

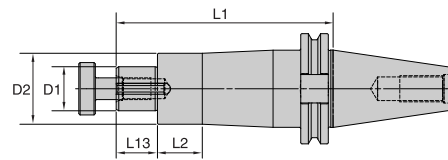


### ■ SM-BT, typ AD – wersja calowa – konstrukcja śruby zabezpieczającej

numer zamówieniowy	oznaczenie katalogowe	D1	D2	D4	G1	L1	lbs.	śruba zabezpieczająca	rozmiar klucza - śruba zabezpieczająca	ft.lbs
1013448	CV50SM075900	3/4	1.75	—	—	9.00	12.43	KLS07	1/4	45
1026253	CV50SM100200	1	2.19	—	—	2.00	7.37	KLS10	5/16	60
1026087	CV50SM100400	1	2.40	—	—	4.00	9.97	KLS10	5/16	60
1026089	CV50SM100600	1	2.40	—	—	6.00	12.46	KLS10	5/16	60
1013449	CV50SM100800	1	2.19	—	—	8.00	14.03	KLS10	5/16	60
1013450	CV50SM1001000	1	2.19	—	—	10.00	17.12	KLS10	5/16	60
1026047	CV50SM125150	1 1/4	2.75	—	—	1.50	7.18	KLS12	5/16	70
1026149	CV50SM125350	1 1/4	2.75	—	—	3.50	10.31	KLS12	5/16	70
1026291	CV50SM125550	1 1/4	2.75	—	—	5.50	13.45	KLS12	5/16	70
1013451	CV50SM125700	1 1/4	2.75	—	—	7.00	15.68	KLS12	5/16	70
1013452	CV50SM125900	1 1/4	2.75	—	—	9.00	18.77	KLS12	5/16	70
1026053	CV50SM150240	1 1/2	3.38	—	—	2.40	9.71	KLS15	3/8	75
1026285	CV50SM150400	1 1/2	3.38	—	—	4.00	12.27	KLS15	3/8	75
1019103	CV50SM150600	1 1/2	3.38	—	—	6.00	15.27	KLS15	3/8	75
1013453	CV50SM150800	1 1/2	3.38	—	—	8.00	18.29	KLS15	3/8	75
1026252	CV50SM200240	2	4.88	4.00	5/8-11 UNC	2.40	12.07	KLS20	9/16	100
1026150	CV50SM200400	2	4.88	4.00	5/8-11 UNC	4.00	15.07	KLS20	9/16	100
1026292	CV50SM200600	2	4.88	4.00	5/8-11 UNC	6.00	18.05	KLS20	9/16	100
1013474	CV50SM200800	2	4.88	4.00	5/8-11 UNC	8.00	22.30	KLS20	9/16	100
1026048	CV50SM250240	2 1/2	4.88	4.00	5/8-11 UNC	2.40	12.49	—	1/2	70
1026293	CV50SM250400	2 1/2	4.88	4.00	5/8-11 UNC	4.00	16.24	—	1/2	70

- WAŻNE: Zabrania się dokręcania śruby zaciskowej z momentem większym niż podany powyżej.
- Śruba zabezpieczająca i klucze prowadzące w komplecie.
- Dostępne wymienne nakrętki zabezpieczające z doprowadzaniem chłodziwa należy zamawiać osobno; patrz strona 758.
- Śruby zabezpieczające należy zamawiać osobno.
- Grzybki zaciągowe opisano na stronie 764.

- Brak wewnętrznego doprowadzania chłodziwa poprzez oprawkę — kształt A.
- Gwint ściągacza 1" – 8 UNC.



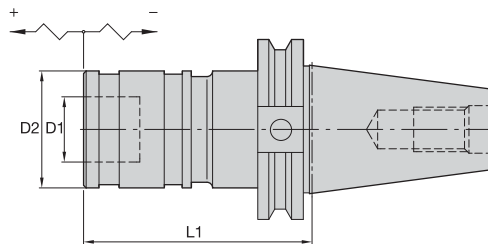
### SA-CV, typ A

numer zamówieniowy	oznaczenie katalogowe	D1	D2	L1	L2	L13	lbs.	śruba zabezpieczająca	rozmiar klucza- śruba zabezpieczająca	ft.lbs	klucz prowadzący - rowek
1261878	CV50SA062400	5/8	1.25	4.00	2.63	.78	7.96	KLS07	1/4	45	DWG SDK062088
1026217	CV50SA100400	1	1.56	4.00	2.63	.94	8.59	KLS10	5/16	60	DWG SDK100106
2461123	CV50SA100600	1	1.56	6.00	.87	.94	11.60	KLS10	5/16	60	DWG SDK100106
2461124	CV50SA125400	1 1/4	1.88	4.00	2.63	1.09	9.56	KLS12	5/16	70	DWG SDK125119
1026218	CV50SA125600	1 1/4	1.88	6.00	1.06	1.09	12.60	KLS12	5/16	70	DWG SDK125119
2461125	CV50SA150400	1 1/2	2.00	4.00	2.63	1.70	10.35	KLS15	3/8	75	DWG SDK150175
1026223	CV50SA150600	1 1/2	2.00	6.00	1.06	1.70	13.44	KLS15	3/8	75	DWG SDK150175
1026244	CV50SA200600	2	2.75	6.00	5.25	1.70	16.67	KLS20	9/16	100	SDK200169

- WAŻNE: Zabrania się dokręcania śruby zabezpieczającej z momentem większym niż podany powyżej.
- Śruba zabezpieczająca i klucze prowadzące w komplecie.
- Klucz do śrub zabezpieczających należy zamawiać osobno.
- Grzybki zaciągowe opisano na stronie 764.

## Oprawki gwintowane – RC – rozprężne i kompresyjne

- Typ szybko-wymienny.
- Gwint ściągacza 1" – 8 UNC.
- Rozprężne i kompresyjne.
- Bez wewnętrznego doprowadzenia chłodziwa.



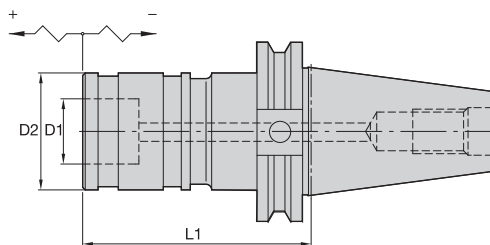
### RC-CV, typ A

numer zamówieniowy	oznaczenie katalogowe	rozmiar oprawki	rozmiar gwintownika		D1	D2	L1	rozciąganie	kompresja	lbs.
			mm	cale						
1615981	CV50TCRC1297	1	M1 - M14	#0 - 9/16	.75	1.42	2.96	.59	.59	7.22
1615982	CV50TCRC2393	2	M5 - M24	5/16 - 7/8	1.22	2.09	3.86	.98	.98	8.00
1615983	CV50TCRC3516	3	M14 - M27	13/16 - 1 3/8	1.89	3.07	5.16	.98	.98	9.60

- Szybkowymienne oprawki do gwintowników należy zamawiać oddzielnie; patrz strona 733 - 734.
- Grzybki zaciągowe opisano na stronie 764.

## Oprawki do gwintowników – RC – rozprężne i kompresyjne – z doprowadzeniem chłodziwa

- Typ szybko-wymienny.
- Gwint ściągacza 1" – 8 UNC.
- Rozprężne i kompresyjne.
- Możliwość doprowadzenia przez uchwyt chłodziwa pod dużym ciśnieniem – maks. 50 barów (725 psi).



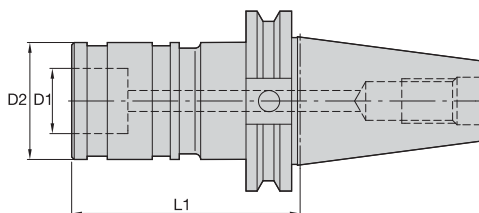
### ■ RC-CV, typ AD

numer zamówieniowy	oznaczenie katalogowe	rozmiar oprawki	rozmiar gwintownika		D1	D2	L1	roziąganie	kompresja	lbs.
			mm	cale						
1615989	CV50CHTRC1382	1	M1 - M14	#0 - 9/16	.75	1.42	3.82	.59	.59	7.70
1615990	CV50CHTRC2524	2	M5 - M24	5/16 - 7/8	1.22	2.09	5.23	.79	.79	10.30
1616001	CV50CHTRC3717	3	M14 - M27	13/16 - 1 3/8	1.89	3.07	7.17	1.38	1.38	16.30

- Szybkowymienne oprawki do gwintowników należy zamawiać oddzielnie; patrz strona 733 - 734.
- Grzybki zaciągowe opisano na stronie 764.

## Oprawki do gwintowników – RC – monolityczne – z doprowadzeniem chłodziwa

- Typ szybko-wymienny.
- Gwint ściągacza 1" – 8 UNC.
- Monolityczne – bez mechanizmu rozprężnego i kompresyjnego.
- Możliwość doprowadzenia przez uchwyt chłodziwa pod dużym ciśnieniem – maks. 50 barów (725 psi).



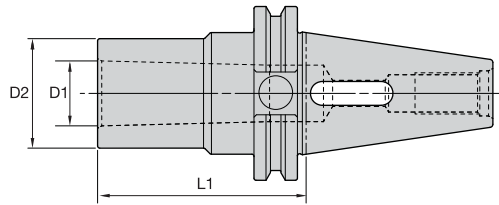
### ■ STRC-CV, typ AD

numer zamówieniowy	oznaczenie katalogowe	rozmiar oprawki	rozmiar gwintownika		D1	D2	L1	lbs.
			mm	cale				
1615973	CV50CSTRC1290	1	M1 - M14	#0 - 9/16	.75	1.26	2.90	7.20
1615974	CV50CSTRC2350	2	M5 - M24	5/16 - 7/8	1.22	1.97	3.50	8.00
1615976	CV50CSTRC3481	3	M14 - M27	13/16 - 1 3/8	1.89	2.81	4.81	10.60

- Szybkowymienne oprawki do gwintowników należy zamawiać oddzielnie; patrz strona 733 - 734.
- Grzybki zaciągowe opisano na stronie 764.



- Wyważone konstrukcyjnie.
- Gwint ściąagacza 1" – 8 UNC.



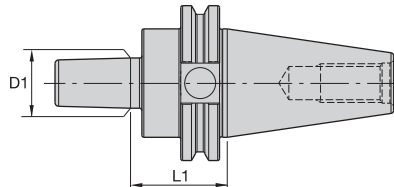
### ■ MT-CV, typ A

numer zamówieniowy	oznaczenie katalogowe	rozmiar systemu	D1	D2	L1	lbs.
1026049	CV50MT1150	1	.474	2.750	1.500	6.77
1026050	CV50MT2200	2	.699	2.750	2.000	7.43
1026051	CV50MT3250	3	.937	1.570	2.500	6.73
1026052	CV50MT4338	4	1.230	1.890	3.380	6.90
1026091	CV50MT5375	5	1.747	2.750	3.750	7.55

- Grzybki zaciągowe opisano na stronie 764.

## Oprawki ze stożkiem Jacobs'a

- Wyważone konstrukcyjnie.
- Gwint ściąagacza 1" – 8 UNC.



### ■ JT-CV, typ A

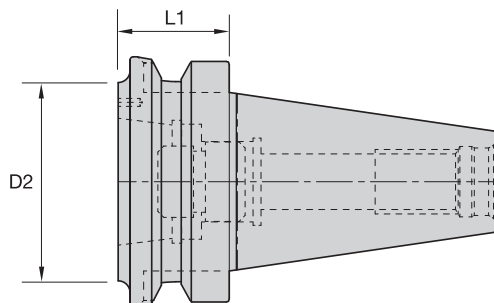
numer zamówieniowy	oznaczenie katalogowe	rozmiar systemu	D1	L1	lbs.
1026379	CV50JT3268	3	.81	1.46	6.97

- Grzybki zaciągowe opisano na stronie 764.

## Adaptory KR Romicon



- System adapterów wytaczaków Romicon do obróbki wysokowydajnej.
- Możliwość wewnętrznego doprowadzania chłodziwa poprzez oprawkę – kształt AD.



### ■ KR-CV, typ AD

numer zamówieniowy	oznaczenie katalogowe	rozmiar systemu	D2	L1	lbs.	łącznik różnicowy
1110668	CV50KR32157	KR32	1.96	1.57	6.60	KRDCKR32M
1539003	CV50KR32161	KR32	1.96	1.61	1.98	KRDCKR32M
1110667	CV50KR50157	KR50	2.56	1.57	6.60	KRDCKR50M
1261850	CV50KR63236	KR63	3.34	2.36	6.82	KRDCKR63M
1261852	CV50KR80275	KR80	3.73	2.76	8.36	KRDCKR80M

- Dostarczane ze śrubą łącznika różnicowego.
- Grzybki zaciągowe opisano na stronie 764.

### ■ Dane o systemach wytaczaków Romicon znajdują się w katalogu narzędzi wiertarskich Kennametal.



### SZYBKOA

regulacji można dokonać w mniej niż 5 sekund, przy zachowaniu dokładności średnicy 0,002mm (0,0001")!

### DOKADNOA

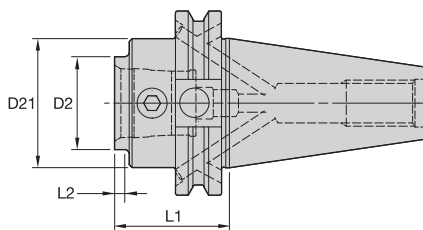
Każda zmiana położenia pokrętła, odpowiadająca modyfikacji promienia 0,001mm (0,000040"), zajmuje mniej niż 5 sekund.

Ten wysokowydajny system wytaczaków pozwoli Państwu:

- Poprawić wydajność.
- Zmniejszyć wielkość skrawków.
- Wydłużyć okres trwałości narzędzia.
- Zwiększyć CPK ponad 1,33.
- Zmniejszyć naprężenia towarzyszące regulacji.

**Nowość!**

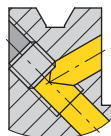
- Do opravek KM.
- Gwint ściągacza 1" – 8 UNC.
- Możliwość wewnętrznego doprowadzania chłodziwa poprzez oprawkę – kształt AD lub B.



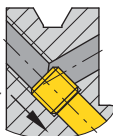
### ■ KM-CV, typ B/AD

numer zamówieniowy	oznaczenie katalogowe	rozmiar systemu	D2	D21	L1	L2	lbs.	Części zamienné KM kpl.	rozmiar klucza - śruba prowadząca	ft.lbs
2992484	CV50BKM32157	KM32	1.26	2.75	1.58	.12	6.69	KM32PKG3L	5 MM	6-8
2992485	CV50BKM32354	KM32	1.26	2.75	3.54	1.89	7.29	KM32PKG3S	5 MM	6-8
2992486	CV50BKM40157	KM40	1.57	2.75	1.58	.12	6.64	KM40PKG3L	6 MM	9-12
2992487	CV50BKM40394	KM40	1.57	2.75	3.94	2.28	7.84	KM40PKG3S	6 MM	9-12
2992488	CV50BKM50236	KM50	1.97	2.48	2.36	.16	7.46	KM50PKG3L	10 MM	20-25
2992489	CV50BKM50472	KM50	1.97	2.75	4.72	3.07	7.46	KM50PKG3S	10 MM	20-25
2992490	CV50BKM50630	KM50	1.97	2.75	6.30	4.65	10.29	KM50PKG3S	10 MM	20-25
2992491	CV50BKM63236	KM63	2.48	2.75	2.36	.20	7.43	KM63PKG3S	12 MM	35-40
2992492	CV50BKM63551	KM63	2.48	2.75	5.51	4.06	11.30	KM63PKG3S	12 MM	35-40
2992493	CV50BKM63709	KM63	2.48	2.75	7.09	5.63	13.35	KM63PKG3S	12 MM	35-40
2992494	CV50BKM80319	KM80	3.15	—	3.19	—	9.11	KM80PKG3S	14 MM	58-63

- WAŻNE: Nie dokręcać śruby prowadzącej zbyt mocno. Dokręcać z momentem o wartości podanej powyżej.
- Dostarczane z mechanizmem prowadzącym KM.
- Grzybki zaciągowe opisano na stronie 764.



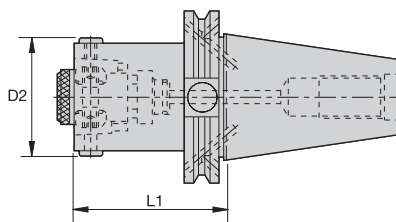
Oprawki narzędziowe są fabrycznie ustawiane w pozycji B doprowadzania chłodziwa. Aby zmienić pozycję śrub regulujących sposób doprowadzania chłodziwa, zaleca się użycie płynu zmywalnego (zablokowanie gwintu śruby).



Oprawka narzędziowa może w łatwy sposób zostać przekształconaw oprawkę z doprowadzaniem chłodziwa typu AD, zgodną z normą DIN 69871; śruby ograniczające uniemożliwiają wyciek chłodziwa przez kołnier.

## Oprawki modułowe HSK

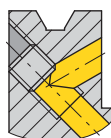
- Do opravek HSK zgodnych z DIN 69893-1, kształt A lub C (należy usunąć przewód chłodziwa).
- Gwint ściągacza 1" – 8 UNC.
- Możliwość wewnętrznego doprowadzania chłodziwa poprzez oprawkę – kształt AD lub B.



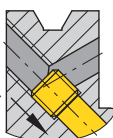
### ■ HSK-CV, typ B/AD

numer zamówieniowy	oznaczenie katalogowe	rozmiar systemu	D2	L1	lbs.	rozmiar klucza - śruba prowadząca	ft.lbs
1533058	CV50BHSK50197	HSK50	2.17	1.97	6.39	4 MM	11
1533059	CV50BHSK63236	HSK63	2.76	2.36	6.83	5 MM	15

- WAŻNE: Nie dokręcać śruby prowadzącej zbyt mocno. Dokręcać z momentem o wartości podanej powyżej.
- Dostarczane z mechanizmem prowadzącym i pierścieniem uszczelniającym.
- Grzybki zaciągowe opisano na stronie 764.



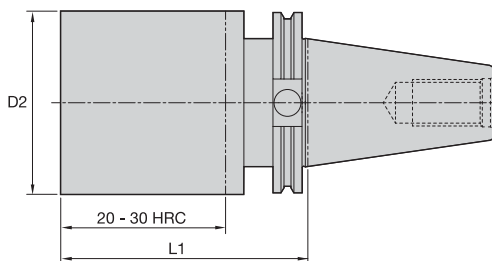
Oprawki narzędziowe są fabrycznie ustawiane w pozycji B doprowadzania chłodziwa. Aby zmienić pozycję śrub regulujących sposób doprowadzania chłodziwa, zaleca się użycie płynu zmywalnego (zablokowanie gwintu śruby).



Oprawka narzędziowa może w łatwy sposób zostać przekształconaw oprawkę z doprowadzaniem chłodziwa typu AD, zgodną z normą DIN 69871; śruby ograniczające uniemożliwiają wyciek chłodziwa przez kołnier.

## Zaślepka słupka

- Czoło obrabialne 20 – 30 HRC.
- Wyważone konstrukcyjnie.
- Gwint ściągnacza 1" – 8 UNC.



### ■ BB-CV, typ A

numer zamówieniowy	oznaczenie katalogowe	D2	L1	lbs.
1065951	CV50BB400120	4.00	12.00	44.56
1020558	CV50BB400600	4.00	6.00	23.23
1020560	CV50BB600120	6.00	12.00	91.40
1020559	CV50BB600600	6.00	6.00	43.50

- Grzybki zaciągowe opisano na stronie 764.

## Kennametal przedstawia rozwiązania w zakresie wiercenia wysokoobrotowego

### Chwyty SlimLine

- Wąsko-profilowy uchwyt o wydłużonym wysięgu zapewniający optymalną współśrodkowość!
- Nieporównywalny zacisk – bez konieczności stosowania dodatkowego oprzyrządowania!
- Rewolucyjna, opatentowana konstrukcja zapewnia niespotykaną sztywność!
- Doskonale do wysokoobrotowego wytaczania, wiercenia i rozwiercania!

