



GŁÓWNY KATALOG 2018

TOM 2 | NARZĘDZIA OBROTOWE



Obróbka otworów | Gwintowanie | Monolityczne frezy trzpieniowe | Frezy składane

➤ KDMB™ • KDMT™

Platforma płytek do obróbki kształtowej

Zastosowanie podstawowe

Frezy z ostrzem kulistym i frezy toroidalne do obróbki zgrubnej i wykańczającej. Narzędzia zaprojektowane z użyciem najnowszych technologii i obejmujące szeroki zakres średnic i typów płytek zapewniają wyjątkową wydajność i produktywność. Nowe płytki do stosowania przy dużych wartościach posuwu zapewniają najwyższą wydajność obróbki zgrubnej.

Właściwości i zalety

Większa trwałość narzędzia i udoskonalone geometrie

- Większa trwałość narzędzia w przypadku obróbki wykańczającej materiałów o twardości do 63 HRC.
- Wysoka dokładność płytek i uchwytów: całkowite bicie rzędu $\pm 0,01$ mm.
- Udoskonalone geometrie przeznaczone do obróbki zgrubnej i wykańczającej.
- Mniejsze średnice (od 6 mm) zastępujące narzędzia SCEM, dzięki którym można zastosować bardziej produktywny proces obróbki.

Doskonała produktywność

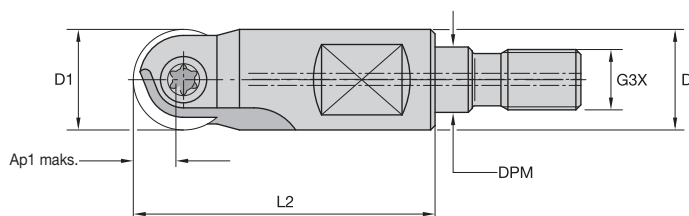
- Dzięki nowej geometrii śrubowej można uzyskać wyższą jakość powierzchni obrobionej.
- Nowy, wyjątkowo drobnoziarnisty gatunek węglik zapewniający wyjątkową trwałość narzędzia.
- Średnice 6 mm i 8 mm naturalnie zastępują narzędzia SEM.
- Niższe koszty w przeliczeniu na krawędź.

Większa użyteczność i elastyczność zastosowań

- Szeroki zakres średnic (6–32 mm) umożliwia zastosowanie narzędzi w szerokim zakresie parametrów skrawania.
- Możliwość obróbki wielu materiałów, z których wykonane są przedmioty obrabiane — od stali hartowanej do aluminium.
- Szersza oferta uchwytów: gwintowane, walcowe i stożkowe uchwyty ze stali i węglik spiekanych.



- Dostępne średnice: 12–25 mm.
- Wysoka precyzja i dokładność bicia.
- Odpowiednie do obróbki zgrubnej i wykańczającej.



■ Frezy trzpieniowe z chwytem gwintowanym

numer zamówieniowy	oznaczenie katalogowe	D1	D	DPM	G3X	L2	Ap1 maks.	Z	Z U	maks. kąt wcinania	obroty maks.	plytka 1
1918651	KDMB12R026M08SN	12	13	8,5	M8	26	6,0	1	2	3,0°	40000	KDMB12..
1918652	KDMB16R026M08SN	16	13	8,5	M8	26	8,0	1	2	3,0°	40000	KDMB16..
1918663	KDMB20R030M10SN	20	18	10,5	M10	30	10,0	1	2	3,0°	40000	KDMB20..
1918664	KDMB25R040M12SN	25	21	12,5	M12	40	12,5	1	2	3,0°	30000	KDMB25..

■ Części zamienne



D1	śruba mocująca płytkę	Nm	Klucz Torx
12	193.393	4,0	KT20
16	193.392	5,0	KT20
20	193.391	6,0	KT20
25	193.390	6,5	KT30