

SYSTEM KM

SYSTEM HSK

SYSTEM BT

SYSTEM CV

SYSTEM DV

SYSTEMY QC/R8

CHWYT PROSTY

TULEJKI
ZACISKOWE/TULEJKI
REDUKCYJNE

AKCESORIA

DANE TECHNICZNE

INDEKS

Typ
chwytu

R8

TG

Rozmiar oprawki

DA = tulejki serii xxx (100)

EM = wielkość śr. wewn.:
jedn. metr. - xx = xx, (20)
cale - xxx = x,xx (075)

SM = wielkość śr. zewn.:
jedn. metr. - xx = xx (20)
cale - xx = x.xx (075)

50

100

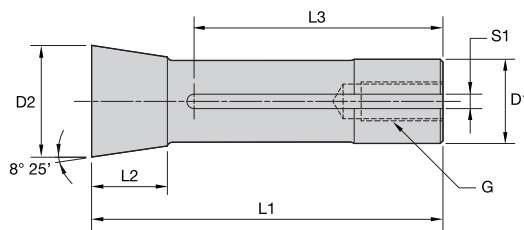
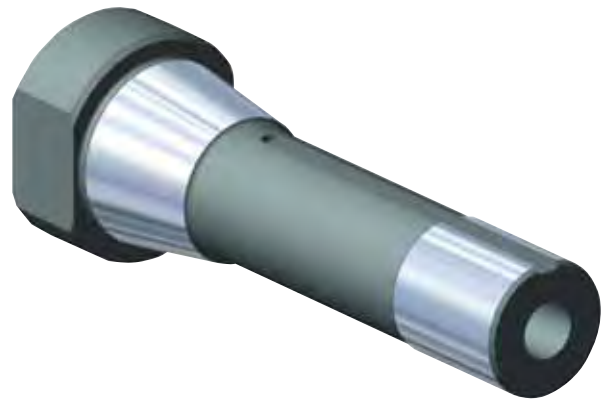
Typ oprawki

- DA = Oprawka z tulejką zaciskową, dwustronną
- EM = Oprawka frezu nasadzanego
- SM = Oprawka frezu nasadzanego

Długość narzędzia

(od linii wzornika do czoła narzędzia) cale - xxx = x,

- Rowek wpustowy po wprowadzeniu do wrzeciona musi dopasować się do mechanizmu blokującego.
- Dzięki ściągaczowi wrzeciona obrabiarki powoduje bezpieczna zamocowanie narzędzia w obrabiarce.
- Powierzchnie nie będące powierzchniami roboczymi zostały poddane procesowi oksydowania.
- Wewnętrzne doprowadzenie chłodziwa jest standardową funkcją opravek narzędziowych, których konstrukcja umożliwia jego stosowanie.
- Oprawki do chwytów R8, zależnie od zastosowania, mogą pracować wydajnie do prędkości 8000 obr/min, chyba, że określono inaczej. Kennametal zaleca wyważenie zestawów (podzespołów opravek narzędziowych, tulejek oraz narzędzi skrawających) przy obróbce z prędkością większą niż 8,000 obr/min.
- Powierzchnie robocze powinny być chronione przed uszkodzeniami. Uszkodzenia opravek, takie jak wyszczerbienia i zarysowania, mogą mieć negatywny wpływ na dokładność i wydajność narzędzia.
- W czasie montażu należy dbać o zachowanie czystości podzespołów.
- Nie należy zbyt mocno zaciskać opravek. Może to trwale uszkodzić oprawkę i wpłynąć negatywnie na jej działanie.

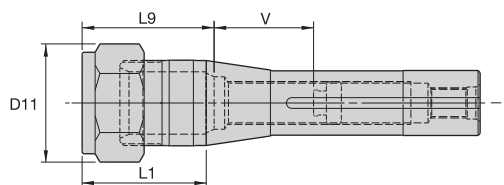


■ R8 — system narzędziowy

	D1	D2	L1	L2	L3	S1	G
R8	.469	1.241	4.000	.938	2.750	.157	7/16-20 UNF - 2B

Seria DA 08 – Dwustronne oprawki z tulejkami zaciskowymi

- Uchwyt 1:1.



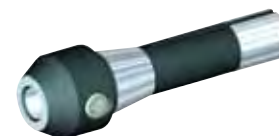
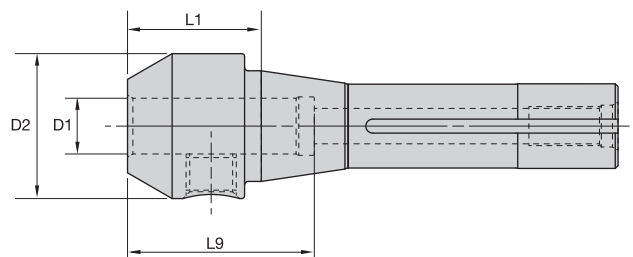
Seria tulejek DA – 08	Przepustowość tulejki			
	mm		cale	
	min.	maks.	min.	maks.
DA180	2,2	20	1/64	3/4

■ DA-R8 – Sześciokątna nakrętka zabezpieczająca

numer zamówieniowy	oznaczenie katalogowe	seria tulejek CSP	D11	L1	L9	V	lbs.	nakrętka zabezpieczająca	klucz nakrętki zabezpieczającej	ft.lbs	śruba ograniczająca	rozmiar klucza-śruba ograniczająca
1015548	R8DA188181	DA180	1.72	1.81	2.06	2.19	1.01	NPA188	OEWS150	75	SS062041G	4 MM & 5/32

- Nakrętkę zabezpieczającą należy dokręcać z zalecanym momentem.
- Dane techniczne oprawek z tuleją zaciskową znajdują się na stronie 816.
- Dostarczane z nakrętką zabezpieczającą i śrubą ograniczającą.
- Klucz do nakrętki zabezpieczającej należy zamawiać oddzielnie.
- Dostępne korki chłodziwa śrub ograniczających, należy zamawiać oddzielnie; patrz strona 757.
- Standardowe proste tulejki zaciskowe DA opisano na stronie 713.
- Tulejki DA niewyciągane opisano na stronie 713.

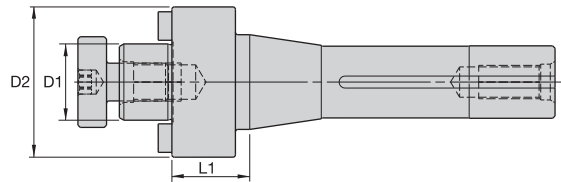
Oprawki do frezów trzpieniowych



■ EM-R8

numer zamówieniowy	oznaczenie katalogowe	D1	D2	L1	L9	lbs.	śruba docisku	rozmiar klucza-śruba zaciskowa	ft.lbs
1286049	R8EM038100	3/8	1.00	1.00	1.73	.90	ELS038031PKG	3/16	15
1286050	R8EM050112	1/2	1.24	1.13	1.97	.95	ELS044038PKG	7/32	20
1286051	R8EM062150	5/8	1.63	1.50	2.09	1.29	ELS056050PKG	1/4	40
1229174	R8EM075262	3/4	1.75	2.63	2.22	2.04	ELS062050PKG	5/16	70
1286052	R8EM088306	7/8	2.00	3.06	2.22	2.80	ELS062050PKG	5/16	70
1286053	R8EM100306	1	2.00	3.06	2.46	2.64	ELS075056PKG	3/8	110
1286054	R8EM125306	1 1/4	2.50	3.06	2.51	3.72	ELS075056PKG	3/8	110

- WAŻNE: Zabrania się dokręcania śruby zaciskowej z momentem większym niż podany powyżej.
- Dostarczane ze śrubą zaciskową.
- Klucz do śrub zaciskowych należy zamawiać osobno.



■ SM-R8 – wersja stalowa – konstrukcja śruby zabezpieczającej

numer zamówieniowy	oznaczenie katalogowe	D1	D2	L1	lbs.	śruba zabezpieczająca	rozmiar klucza-śruba zabezpieczająca	ft.lbs
1286058	R8SM050102	1/2	1.28	1.02	1.23	KLS05	3/16	14
1286059	R8SM075102	3/4	1.63	1.02	1.50	KLS07	1/4	45
1286060	R8SM100102	1	1.97	1.02	1.85	KLS10	5/16	60
1286061	R8SM125102	1 1/4	2.50	1.02	2.51	KLS12	5/16	70

- WAŻNE: Zabrania się dokręcania śruby ograniczającej z momentem większym niż podany powyżej.
- Dostarczane ze śrubą ograniczającą oraz kluczem.
- Klucz do śrub ograniczających należy zamawiać osobno.

SYSTEM KM

SYSTEM HSK

SYSTEM BT

SYSTEM CV

SYSTEM DV

SYSTEMY OC/R8

CHWYT PROSTY

TULEJKI
ZACISKOWE/TULEJKI
REDUKCYJNE

AKCESORIA

DANE TECHNICZNE

INDEKS